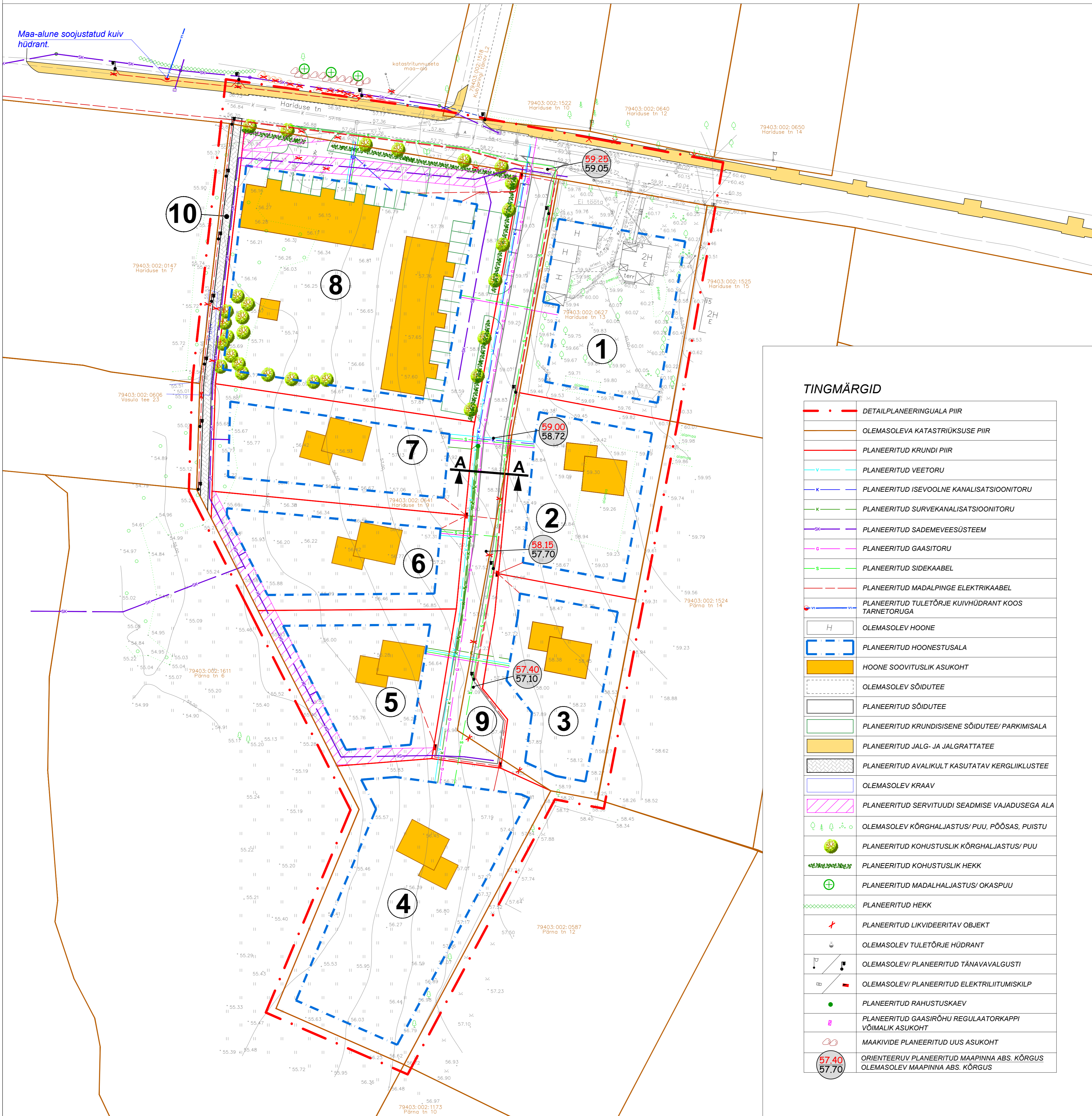
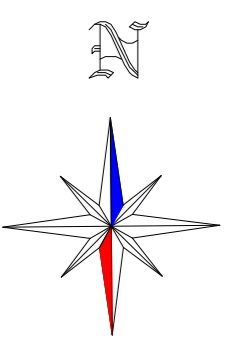


# Hariduse tn 9 ja 13 maaüksuste ja lähiala detailplaneering

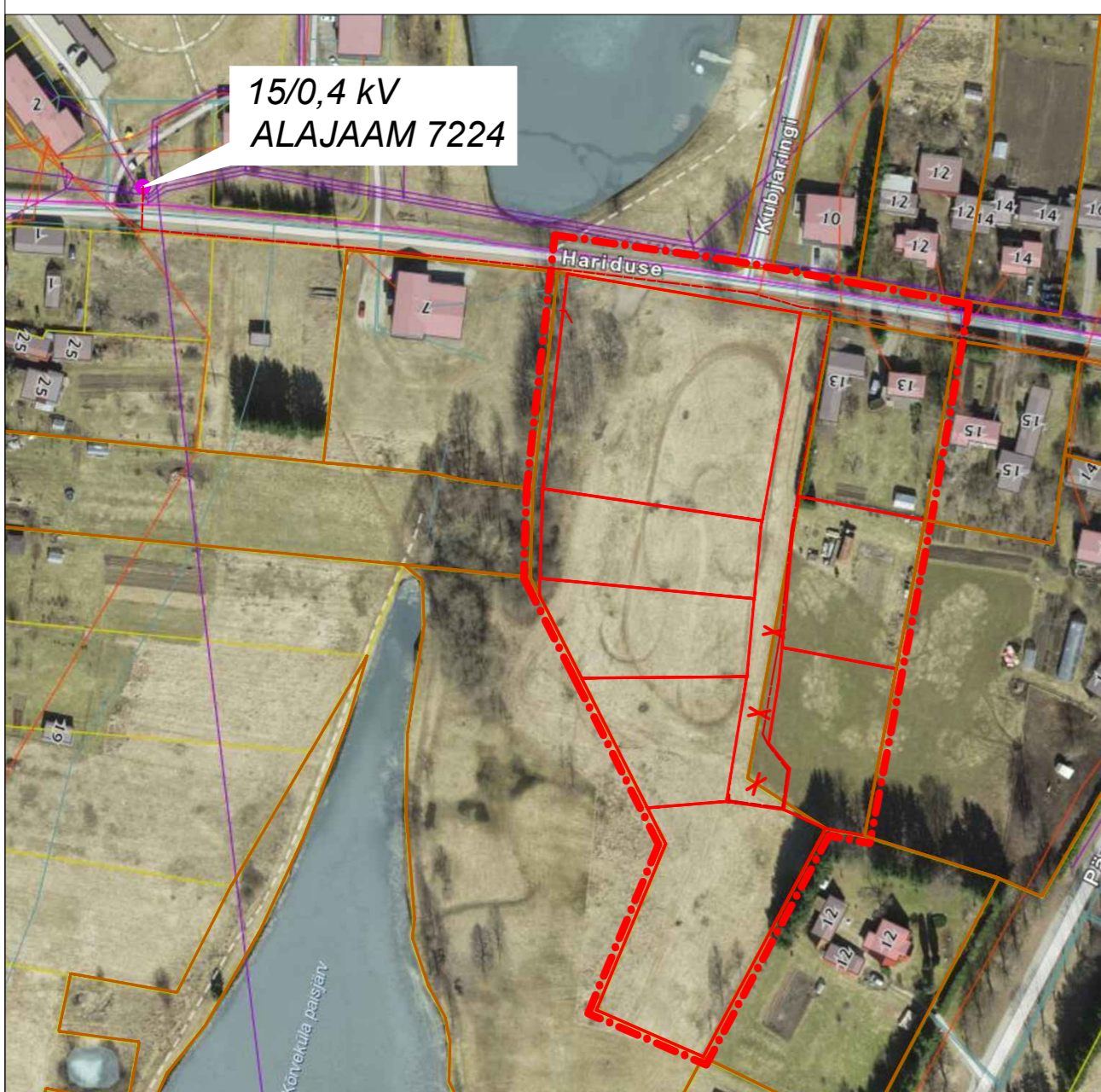
## PLANEERINGU TEHNOVÕRKUDE JOONIS



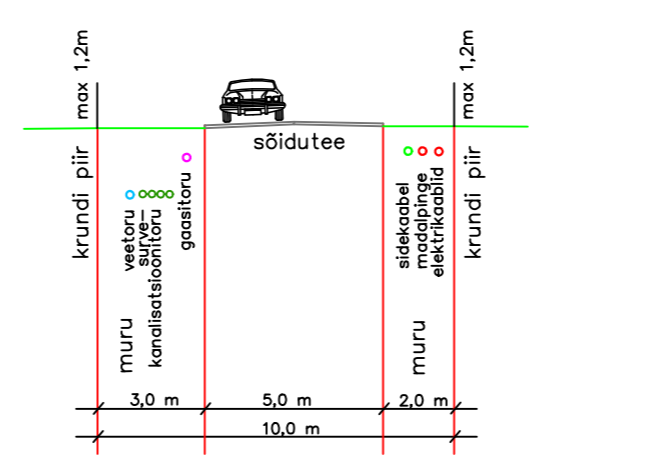
### TINGMÄRGID

	DETAILPLANEERINGUALA PIIR
	OLEMASOLEVA KATASTRIRIIGI PIIR
	PLANEERITUD KRUNDI PIIR
	PLANEERITUD VEETORU
	PLANEERITUD ISEVOOLNE KANALISATSIOONITORU
	PLANEERITUD SURVEKANALISATSIOONITORU
	PLANEERITUD SADEMEVEESÜSTEEM
	PLANEERITUD GAASITORU
	PLANEERITUD SIDEKAABEL
	PLANEERITUD MADALPINGE ELEKTRIKAABEL
	PLANEERITUD TULETÖRJE KUIVHÜDRANT KOOS TARNETORUGA
	OLEMASOLEV HOONE
	PLANEERITUD HOONESTUSALA
	HOONE SOOVITUSLIK ASUKOHT
	OLEMASOLEV SÕIDUTE
	PLANEERITUD SÕIDUTE
	PLANEERITUD KRUNDISISENE SÕIDUTE/ PARKIMISALA
	PLANEERITUD JALG- JA JALGRATTATEE
	PLANEERITUD AVALIKULT KASUTATAV KERGLIHKUSTE
	OLEMASOLEV KRAAV
	PLANEERITUD SERVITUUDI SEADMISE VAJADUSEGA ALA
	OLEMASOLEV KÕRGHALJASTUS/ PUU, PÕÕSAS, PUISTU
	PLANEERITUD KOHUSTUSLIK KÕRGHALJASTUS/ PUU
	PLANEERITUD KOHUSTUSLIK HEKK
	PLANEERITUD MADALHALJASTUS/ OKASPUU
	PLANEERITUD HEKK
	PLANEERITUD LIKVIDEERITAV OBJEKT
	OLEMASOLEV TULETÖRJE HÜDRANT
	OLEMASOLEV/ PLANEERITUD TÄNAVAVALGUSTI
	OLEMASOLEV/ PLANEERITUD ELEKTRILITUMISKILP
	PLANEERITUD RAHUSTUSKAEV
	PLANEERITUD GAASIRÕHU REGULAATORIKAPPI VÕIMALIK ASUKOHT
	MAAKIVIDE PLANEERITUD UUS ASUKOHT
	ORIENTEERUV PLANEERITUD MAAPINNA ABS. KÕRGUS
	OLEMASOLEV MAAPINNA ABS. KÕRGUS

### VÄLJAVÕTE M1:2000



### Planeeritud tänava ristprofiil Lõige A-A



#### MÄRKUSED:

- Geodeetiline alusplaan on koostatud GeoBaltica OÜ poolt 04.05.2017.a. töö nr GEO-17-07. Koordinaadid L-Est 97 süsteemis. Kõrgused Balli süsteemis.
- Joonisel on antud orienteeruv planeeritud maapinna abs. kõrgus, mis on vajalik tugi- ja alustööde iseseisvaks kanalisatsiooni projekteerimiseks. Täpsed tänavaalma maapinna kõrgused lahendatakse projekteerimise käigus.
- Hariduse tänava äärne jalg- ja jalgrattatee, järveäärseid tehno võrgud ja haljastus on planeeritud vastavalt Landverk OÜ poolt koostatud "Hariduse tänava jalgratta- ja jalgte projektille" (töö number T1902).
- Planeeringu jooniste juurde kuulub lahutamatu osana detailplaneeringu seletuskiri.



**TERAV KERA OÜ**  
Reg. nr. 11319822  
Sarapuu 2, 50705 Tartu  
e-post: teravkera@gmail.com  
www.teravkera.ee

Planeeringu koostamisest huvitatud isik  
**OÜ KP Renoveerib**

Töö nimetus  
Hariduse tn 9 ja 13 maaüksuste ja lähiala detailplaneering

Joonise nimetus  
**PLANEERINGU TEHNOVÕRKUDE JOONIS**

Projekti juht, maastikuarhitekt  
**Jane Asper**

Kuupäev  
juuni 2019

Joonis  
5

Jooniseid  
6

Mõõt  
1:500

Töö nr  
DP-07-18

Maastikuarhitekt-planeerija  
**Merit Mutso**