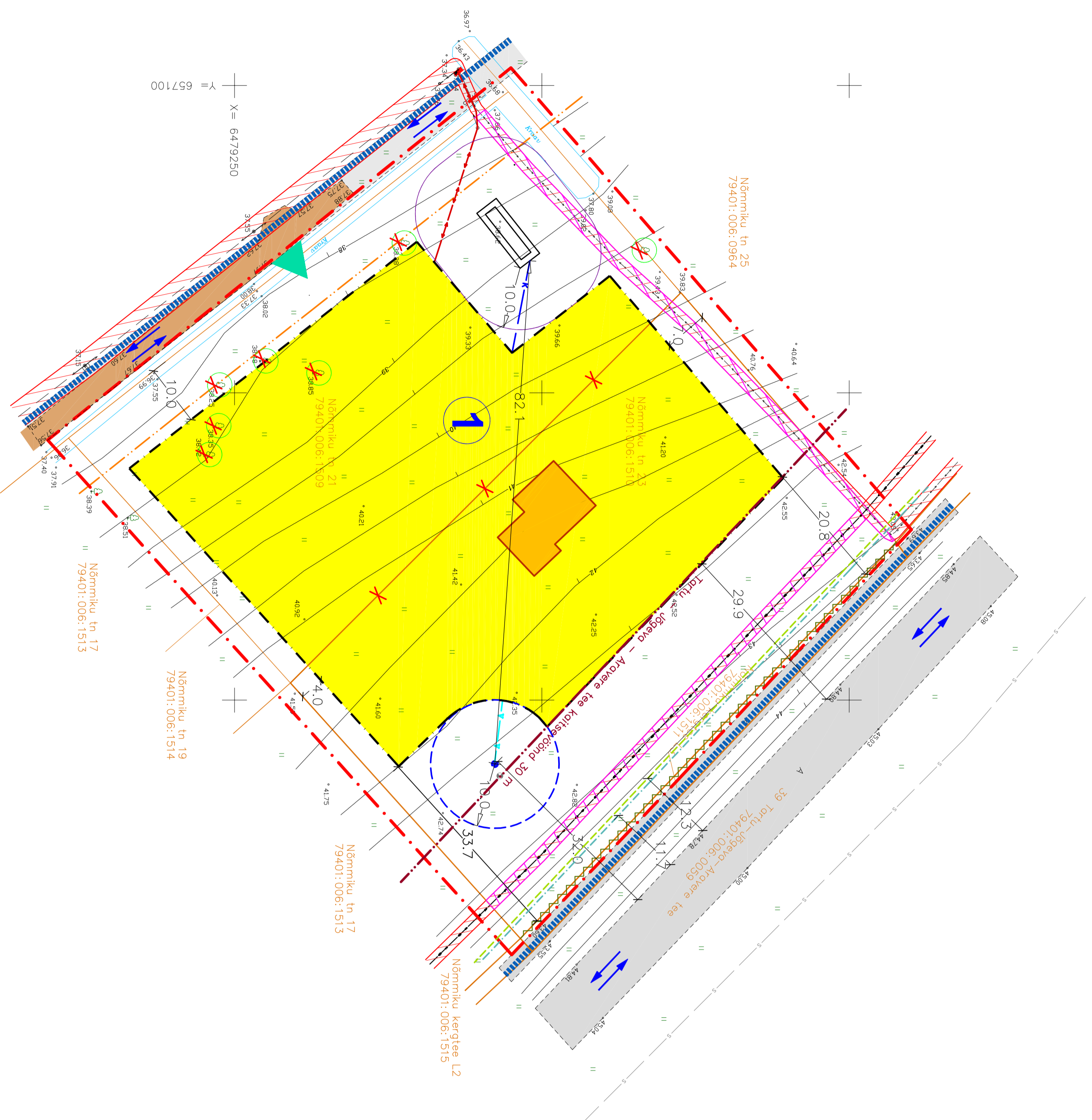
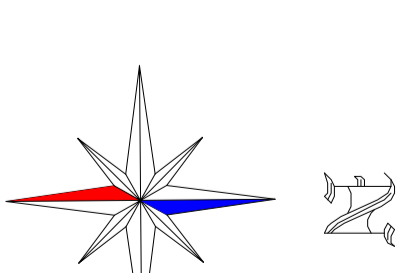


Nõmmiku tn 21 ja 23 maauksuste detailplaneering

PLANEERINGU PÕHIJOOONIS KOOS TEHNOVÕRKUDEGA



ANDMED PLANEERITAVA KRUNDI KOHTA

Krundi aadress/pos nr	Pos 1
Krundi planeeritud pindala	9236 m ²
Krundi planeeritud kasutamise sihtotstarve	elamuruaa 100%
Hoonete suurim lubatud ehitusalune pindala	500 m ²
Hoonete suurim lubatud arv krundil	3 hoonet (1 üksikelamu + 2 abihoonet)
Hoonete lubatud korruselisus	elamu 1 kuni 2 korrust abihoonel 1 korrus
Hoonete suurim lubatud kõrgus maapinnast	elamu 8,5 m abihoonel 5,0 m
Lubatud hauseskale	elamu 30-45° abihoonel 20-30°

MÄRKUSED:

- Geodeetiline alusplaan mõõtkahv 1:500 on koostatud KGS-Buroo (litsents nr 733 MAJ) poolt 20. märts 2015. a. kell nr. 585-15060. Koostanud L-EST 97. Sisseannet, k.õigusel Eesti sisseannet.
- Krundi planeeritud sihtotstarvet eelneval on lähtunud Vabariigi Valitsuse 23. oktoobri 2008. a. määrusest nr. 155. Kasutatakse sihtotstarvetel liigid ja nende määramise kord.
- Planeeringuga on näidatud krundi kalg. mille ulatuses on lubatud rajada juurdepääsutee. Planeeringuga on ette nähtud ka projektantsi nõuade vastavalt hoonete ehittehnoloogiale lähtudes ja koostetud tehnikavahenditega.
- Reovee puhastamise ja heitvee pinnasesse imendumise planeeringul on järgitud Vabariigi Valitsuse 29.11.2012. a. määruse nr 99. Reovee puhastamise ning heit- ja sademevee sissevoolu juhtimise kohta esitatavad nõuded, heit- ja sademevee koostanditega pihmitavad ning nende nõudele talitsemise kontrollimise meetmed* sätestatud nõuded.
- Planeeringu jooniste juurde kuulude lühendite osana detailplaneeringu skeemid.

TINGMÄRGID

	DETAILPLANEERINGULA PIIR
	OLEMASOLEV/ SÄILIV KRUNDIPIIR
	OLEMASOLEV/ LIKVIDEERITAV KRUNDIPIIR
	TUGIMAANTEE KAITSEVOOND 30 m
	KOHALIKU TEE KAITSEVOOND 10 m
	JÄLJKÄLÄTE PÕHILISED LIKUMISSUUNAD
	PLANEERITUD JUURDEPÄÄSU RALAMISE KEEL UULA
	OLEMASOLEV/ SÄILIV KÕRGEPINGE ELEKTRIKABEEL
	OLEMASOLEV/ SÄILIV MADALPINGE ELEKTRIKABEEL
	OLEMASOLEV/ SÄILIV MADALPINGE OHULIINI
	OLEMASOLEV/ SÄILIV MADALPINGE ELEKTRIKABEEL
	OLEMASOLEV/ SÄILIV SIDEKABEEL
	PLANEERITUD MADALPINGE ELEKTRIKABEEL
	PLANEERITUD VEKTORU
	PLANEERITUD ISEVÕOLNE KANALISATSIOONITORU
	PLANEERITUD OMAPUHASTI KUIA 10 m
	V.A. SEPTIK 3 m
	PLANEERITUD SALVAKAEVU SANITAARKAITSEALA 10 m
	RIGIMAANTEE TAGATAV KÜL GNÄHAVUS 20 m
	PLANEERITUD MÄRATÕKESSEINA VÕIMALIK ASUKOHT
	PLANEERITUD HOONESTUSALA
	ELAMU SOOVITATAV ASUKOHT
	OLEMASOLEV/SÄILIV KOVAKATTEGA SÕIDUTEE
	OLEMASOLEV/ SÄILIV KRUSAKATTEGA SÕIDUTEE
	PLANEERITUD KOVAKATTEGA SÕIDUTEE
	OLEMASOLEVA SÄILIVA ELEKTRILIINI KAITSEVOOND 2 m, 1 m
	PLANEERITUD SERVITUUDI SEADMISE VALDUSEGA ALA
	OLEMASOLEV/ SÄILIV KRAAV
	OLEMASOLEVAD JA PLANEERITUD SÕIDUSUUNAD
	OLEMASOLEV/ LIKVIDEERITAV KÕRGHALLASTUSPÜU
	OLEMASOLEV/ SÄILIV ELEKTRILIINI SÜSKEEL
	PLANEERITUD OMAPUHASTI IMBVALAK
	PLANEERITUD ELEKTRILIINI SÜSKEEL
	PLANEERITUD KRUNDILE JUURDEPÄÄS

		Maastikuarhitektuuribüroo TERAV KERA OU Rea nr. 13397277, Tallinn e-post: teravkera@gmail.com www.teravkera.ee	
Projekti juht, maastikuarhitekt	Jane ASPER	Joonise nimetus	Nõmmiku tn 21 ja 23 maauksuste detailplaneering
Maastikuarhitektiplaneerija	Mertt Mutsu	Kuupäev	aug. 2015
		Joonis	4
		Jooniseid	5
		Mõõt	1:500
		Töö nr	DP-13-2014