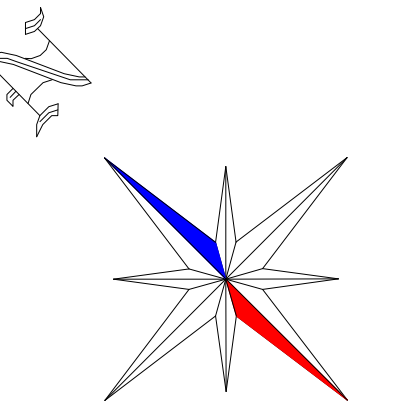


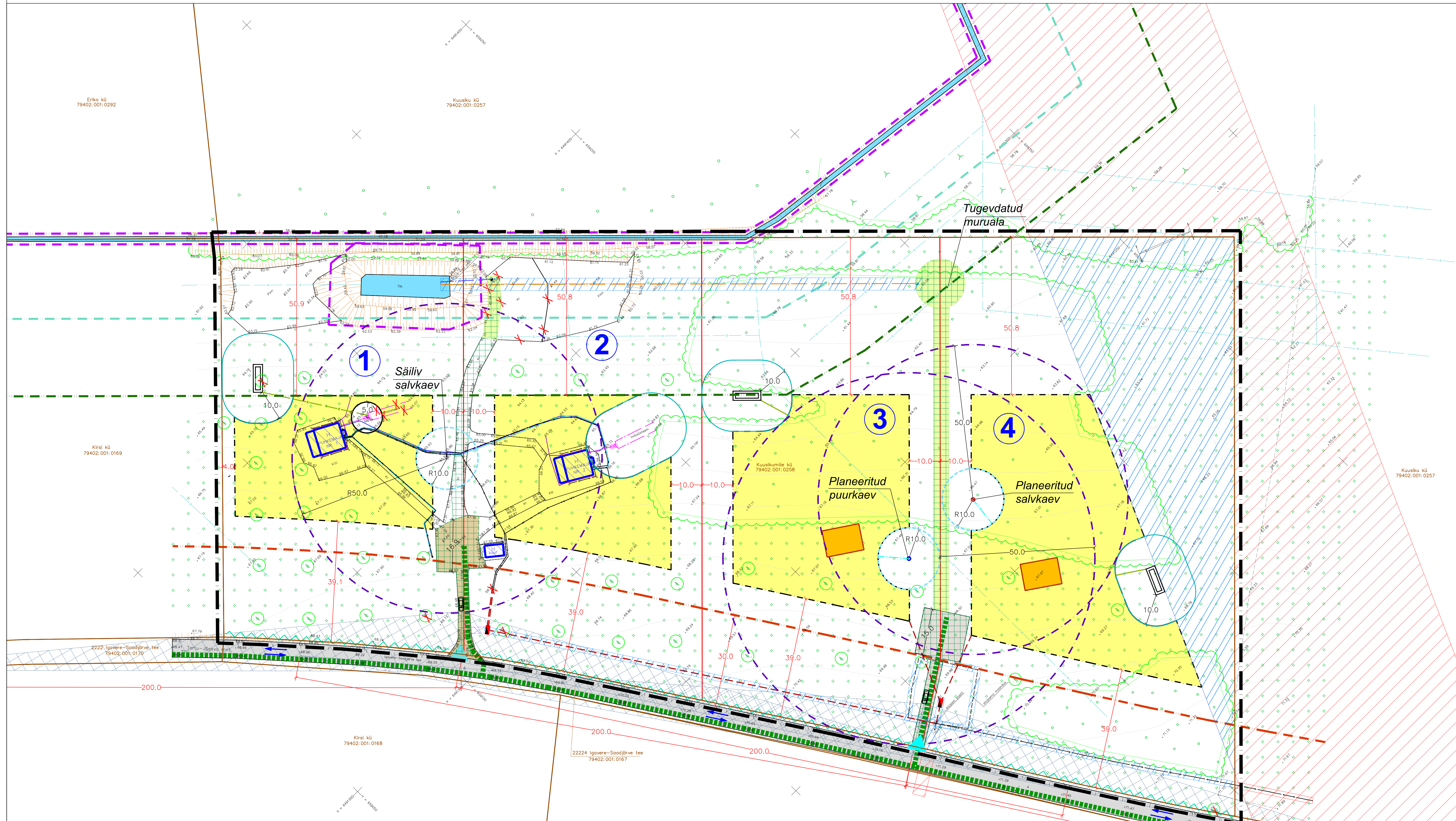
Kuusikumäe maaüksuse detailplaneering

PLANEERINGU PÕHIJONIS KOOS TEHNOVÕRKUDEGA



TINGMÄRGID

	DETAIPLANEERINGUALA PIIR
	OLEMASOLEV KRUNDIPIIR
	PLANEERITUD KRUNDIPIIR
	OLEMASOLEV PIIRDEAED
	JALAKÄAJATE PÕHILISED LIIKUMISSUUNAD
	RIGITEE NR 22224 IGAVEERE-SAADJÄRVE KAITSEVÖÖND 30 m
	OLEMASOLEV/ SÄILIVA VEEKOGU JA EESVOOLU KALDA VEEKAITSEVÖÖND 1 m, 10 m
	OLEMASOLEV/ SÄILIVA EESVOOLU KALDA EHTUSKEELUVÖÖND 25 m
	OLEMASOLEV/ SÄILIVA EESVOOLU KALDA PIIRANGUVÖÖND 50 m
	PLANEERITUD JUURDEPÄÄSU RAJAMISE KEELUALA
	OLEMASOLEV/ SÄILIVA JA PLANEERITUD SALVKAEVU JA PUURKAEVU HOOLDUSALA 10 m
	OLEMASOLEV/ SÄILIVA JA PLANEERITUD OMPAÜHASTI KUJIA 10 m, v.a. SEPTIK 5 m
	IMMUTAMISE KEELUALA
	OLEMASOLEV/ SÄILIV MAANDUSKAABEL
	OLEMASOLEV/ SÄILIV KÕRGPINGE ELEKTRIOHULIN
	OLEMASOLEV/ SÄILIV MADALPINGE ELEKTRIKAABEL
	OLEMASOLEV/ SÄILIV MADALPINGE ELEKTRIOHULIN
	OLEMASOLEV/ SÄILIV VEETORU
	OLEMASOLEV/ SÄILIV ISEVOOLNE KANALISATSIOONITORU
	OLEMASOLEV/ SÄILIV SADEKANALISATSIOONITORU
	OLEMASOLEV/ SÄILIV SIDEKAABEL
	OLEMASOLEV DRENAAZITORU (vt seletuskiri pkt 5.11 Sademeteeve kanalisatsioon)
	PLANEERITUD VEETORU
	PLANEERITUD ISEVOOLNE KANALISATSIOONITORU
	PLANEERITUD MADALPINGE ELEKTRIKAABEL
	PLANEERITUD VEEVÕTUKAEVU TOITETORU
	OLEMASOLEV/ SÄILIVA ELEKTRIOHULINI JA ELEKTRIKAABLI KAITSEVÖÖND 1 m, 2 m, 40 m
	PLANEERITUD TEHNOVÕRGU TALUMISE SERVITUUDI SEADMISE VAJADUSEGA ALA
	PLANEERITUD JUURDEPÄÄSU SERVITUUDI SEADMISE VAJADUSEGA ALA
	PLANEERITUD TUUGEVDATUD MURUALA (vt märkused pkt 5)
	NÄHTAVUSKOLMNURK PROJEKTIIRKSEL 60 km/h HEAL TASEMEL
	OLEMASOLEV/ SÄILIV HOONESTUS
	PLANEERITUD HOONESTUSALA
	KÜLALISTEMAJA SOOVITATAV ASUKOHT
	OLEMASOLEV/ SÄILIV ASFALKATTEGA TEE
	OLEMASOLEV/ SÄILIV KRUUSAKATTEGA TEE
	OLEMASOLEV/ SÄILIV VEEKOGU
	PLANEERITUD KRUUSAKATTEGA TEE
	OLEMASOLEVAD/ SÄILIVAD SÕIDUSUUNAD
	OLEMASOLEV/ SÄILIV KÕRGHALJASTUS
	OLEMASOLEV/ SÄILIV ELEKTRILITUMISKILP
	OLEMASOLEV/ SÄILIV TULETÕRJE VEEVÕTUKAEV
	OLEMASOLEV/ SÄILIV VALGUSTI
	OLEMASOLEV/ SÄILIV SALVKAEV
	OLEMASOLEV/ SÄILIV SEPTIK
	PLANEERITUD PUURKAEV
	PLANEERITUD SALVKAEV
	PLANEERITUD VEEVÕTUKAEV
	PLANEERITUD IMBVALJAK
	PLANEERITUD ELEKTRILITUMISKILP
	OLEMASOLEV/ SÄILIV JUURDEPÄÄS KRUNDILE
	PLANEERITUD JUURDEPÄÄS KRUNDILE
	PLANEERITUD LIKVIDEERITAV OBJEKT



PLANEERITAVATE KRUNTIDE EHTISÜIGUS JA PÕHILISED ARHITEKTUURINÕUDED

Krundi aadress/ POS nr	POS 1	POS 2	POS 3	POS 4
Krundi planeeritud pindala	10208 m ²	10873 m ²	12026 m ²	16897 m ²
Katastritruksuse kasutamise sihtotstarve	Ärimees 10% Maatulundusmaa 90%	Ärimees 10% Maatulundusmaa 90%	Ärimees 10% Maatulundusmaa 90%	Ärimees 10% Maatulundusmaa 90%
Krundi planeeritud kasutamise sihtotstarve	Majutushoone maa	Majutushoone maa	Majutushoone maa	Majutushoone maa
Hoonete suurim lubatud ehitisealune pind	300 m ²	300 m ²	300 m ²	300 m ²
Hoonete suurim lubatud arv krundil	5 hoonet (1 põhihoone- külalistemaja ja 4 abihoonet)	5 hoonet (1 põhihoone- külalistemaja ja 4 abihoonet)	5 hoonet (1 põhihoone- külalistemaja ja 4 abihoonet)	5 hoonet (1 põhihoone- külalistemaja ja 4 abihoonet)
Hoonete lubatud korruselisus	Külalistemajal 1 kuni 2 ja abihoonel 1 korrus	Külalistemajal 1 kuni 2 ja abihoonel 1 korrus	Külalistemajal 1 kuni 2 ja abihoonel 1 korrus	Külalistemajal 1 kuni 2 ja abihoonel 1 korrus
Hoonete lubatud maksimaalne kõrgus	Külalistemajal kuni 9,0 m ja abihoonel kuni 5,0 m	Külalistemajal kuni 9,0 m ja abihoonel kuni 5,0 m	Külalistemajal kuni 9,0 m ja abihoonel kuni 5,0 m	Külalistemajal kuni 9,0 m ja abihoonel kuni 5,0 m
Lubatud välisviimistluse materjalid	Puit, kivi, krohv	Puit, kivi, krohv	Puit, kivi, krohv	Puit, kivi, krohv
Lubatud katusekalde	30-45°	30-45°	30-45°	30-45°

KOOSKÖLASTATUD
PÄASTEAMETI LÕUNA PÄASTEKESKUS
Ohutusdirektori büroo
23.11.2016 a.
Nr K-PV/27
PJOTR VOROBJOV
seletus /allkirv/

- MÄRKUSED:
- Geodeetiline alusplaan mõõdetas 1:500 on koostatud OÜ GPK Partnereid (litsents nr 560 MA) poolt, mai 2015 a., loo nr. G-143-15. Koordinaadid L-Est 97 süsteemis, kõrgused Riisi süsteemis.
 - Krundi planeeritud kasutamise sihtotstarve on esitatud 2013 a. koostatud "Ruumilise planeerimise leppemärgid" juhendmaterjalil alusel (<http://www.fm.ee/ruumilise-planeerimine>). Krundi planeeritud sihtotstarvete eestamist on lähtunud Vabariigi Valitsuse 23. oktoobri 2006. a. määrusest nr 155 "Katastritruksuse sihtotstarvete liigid ja nende määramise korra".
 - Krundi POS 3 on planeeritud puurkaev, et vajadusel rajada suurema veetarbega külalistemaja kompleks (vt koos saadava kompleksiga). Vastavalt Veeeeskuse §28 lg 3 puurkaevu santsakattele ei moodustata, kui vett võetakse põhjaveekihi alla 10 m sügavale ühe kinnisaja vajaduseks. Sellise veevõtu kohta hoidusnõuded põhjavee katteks kehtestab valdanna eest vastutav minister.
 - Reovee puhastamise ja heitvee pinnasesse immutamise planeerimisel on järgitud Vabariigi Valitsuse 29.11.2012 määruse nr 99 "Reovee puhastamise ning heit- ja sademeteeve suuõlase juhtimise kohta esitatavate nõuete, heit- ja sademeteeve reostusnäitajate piirväärtuste ning nende nõuete täitmise kontrollimise meetmete" sätestatud nõudeid.
 - POS 2 krundi likvideerimise eesvoolu ehituskeeluvööndisse jääv kruusakattega tee ja selle asemele rajatise tugevdatud muruala Päästetameli juurdepääsuks kuni olemasoleva tuleõrjeveevõtuks. POS 3 ja 4 piiri ehitatakse juurdepääsu tugevdatud veevõtuksuni tugevdatud murala, lagatud peab olema juurdepääsu Päästetameli ja kustusvee kättesaadavus igal aastajal ja igasuguste ilmastikuloodega.
 - Planeeringu jooniste juurde kuulub lahutamatu osana detailplaneeringu seletuskiri.

	TERAV KERA OÜ Reg. nr. 11318022 Sisseast. nr. 00003747 e-pool: teravkera@gmail.com www.teravkera.com	Planeeringu koostamise huvitatud isik GPK Arendus OÜ Töö nimetus Kuusikumäe maaüksuse detailplaneering
Projekti juht, maastikuarhitekt Jane Asper	Joonise nimetus PLANEERINGU PÕHIJONIS KOOS TEHNOVÕRKUDEGA	Maastikuarhitekti planeerija Kooplev Joonis Jooniseid Mõõt Töö nr nov. 2016 4 5 1:500 DP-7-2015