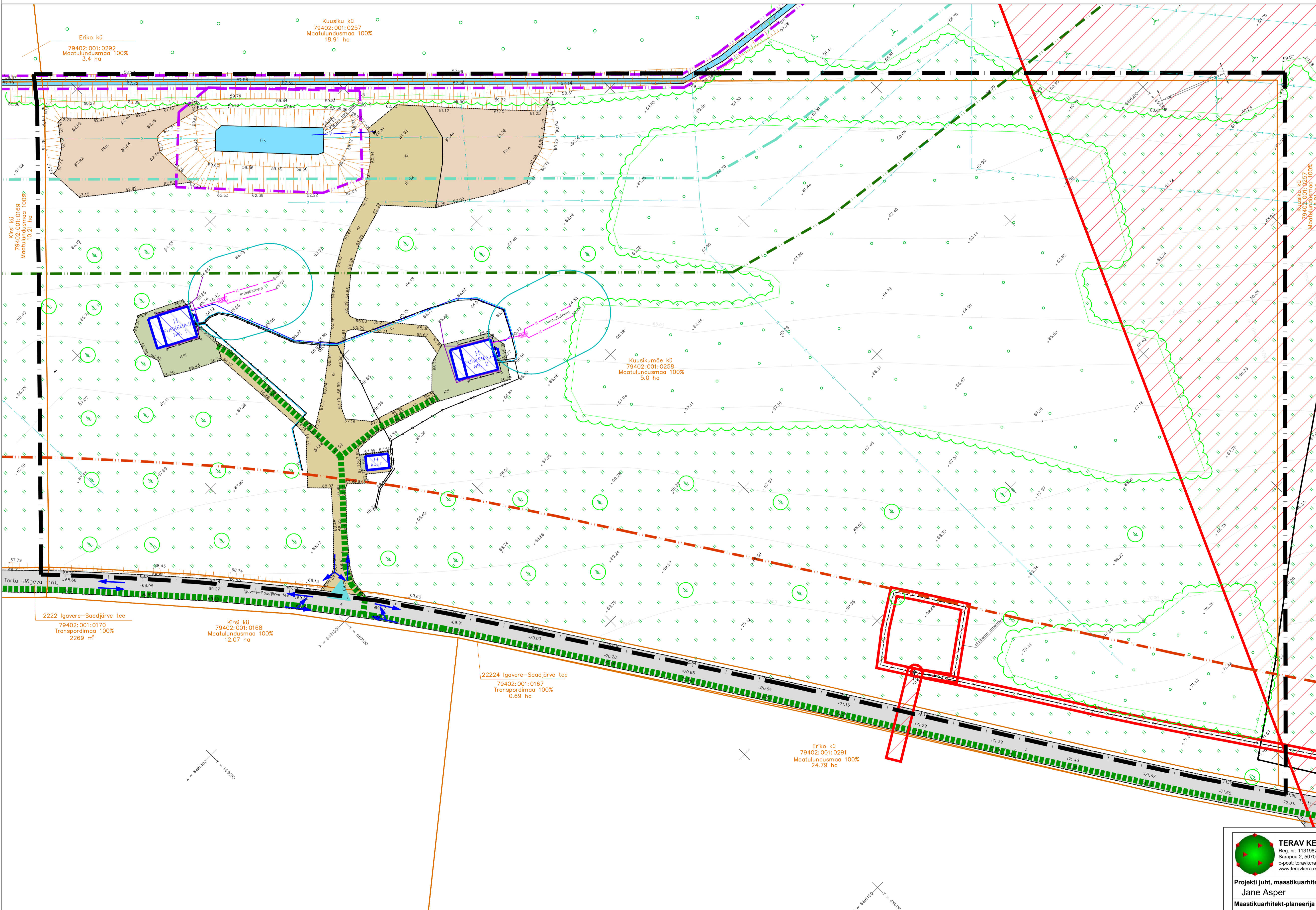
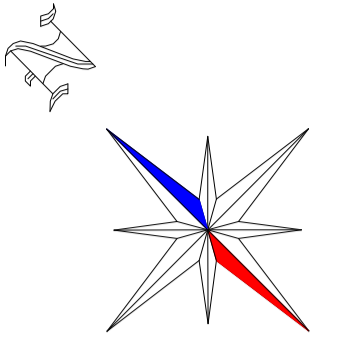


Kuusikumäe maaüksuse detailplaneering

OLEMASOLEV OLUKORD



TINGMÄRGID

	DETAILPLANEERINGUALA PIIR
	OLEMASOLEVA KATASTRIRÜKSUSE PIIR
	OLEMASOLEV PIIRDEAD
	JALAKÄIJATE PÕHILISED LIIKUMISSUUNAD
	RIIGITEE NR 22224 IGAVERE-SAADJÄRVE KAITSEVÕOND 30 m
	OLEMASOLEVA VEKOGU JA EESVOOLU KALDA VEKAITSEVÕOND 1 m, 10 m
	OLEMASOLEVA EESVOOLU KALDA EHITUSKEELUVÕOND 25 m
	OLEMASOLEVA EESVOOLU KALDA PIIRANGUVÕOND 50 m
	OLEMASOLEV OMAPUHAsti KUJA 10 m, v.a. SEPTIK 5 m
	OLEMASOLEV MAANDUSKAABEL
	OLEMASOLEV KÕRGPINGE ELEKTRIOHULIN
	OLEMASOLEV MADALPINGE ELEKTRIKAABEL
	OLEMASOLEV MADALPINGE ELEKTRIOHULIN
	OLEMASOLEV VEETORU
	OLEMASOLEV ISEVOOLINE KANALISATSIOONITORU
	OLEMASOLEV SADEKANALISATSIOONITORU
	OLEMASOLEV SIDEKAABEL
	OLEMASOLEVA ELEKTRIOHULINI JA ELEKTRIKAABLI KAITSEVÕOND 1 m, 2 m, 40 m
	OLEMASOLEV HOONESTUS
	OLEMASOLEV ASFALKATTEGA TEE
	OLEMASOLEV KRUISAKATTEGA TEE
	OLEMASOLEV KILLUSTIKUKATTEGA TEE
	OLEMASOLEV PINNASEKATTEGA TEE
	OLEMASOLEV VEKOGU
	OLEMASOLEVAD SÕIDUSUUNAD
	OLEMASOLEV KÕRGHALJASTUS
	OLEMASOLEV ELEKTRILIITUMISKILP
	OLEMASOLEV HÜDRANT
	OLEMASOLEV VALGUSTI
	OLEMASOLEV SALVKAEV
	OLEMASOLEV JUURDEPÄÄS KRUNDILE

MÄRKUSED:

- Geodeetiline alusplaan mõõtkavas 1:500 on koostatud OÜ GPK Partnerid (litsents nr 560 MA) poolt, mai 2015. a., töö nr. G-143-15. Koordinaadid L-Est 97 süsteemis, kõrgused Balti süsteemis.
- Planeeringu jooniste juurde kuulub lahutamatu osana detailplaneeringu seletuskiri.

<p>TERAV KERA OÜ Reg. nr. 11319822 Sarapuu 2, 50705 Tartu e-post: teravkera@gmail.com www.teravkera.ee</p>	Planeeringu koostamisest huvitatud isik			
	GPK Arendus OÜ			
<p>Projekti juht, maastikuarhitekt Jane Asper Maastikuarhitekt-planeeriija Merit Mutso</p>	Töö nimetus Kuusikumäe maaüksuse detailplaneering			
	Joonise nimetus OLEMASOLEV OLUKORD			
Kuupäev nov. 2016	Joonis 3	Jooniseid 5	Mõõt 1:500	Töö nr DP-7-2015