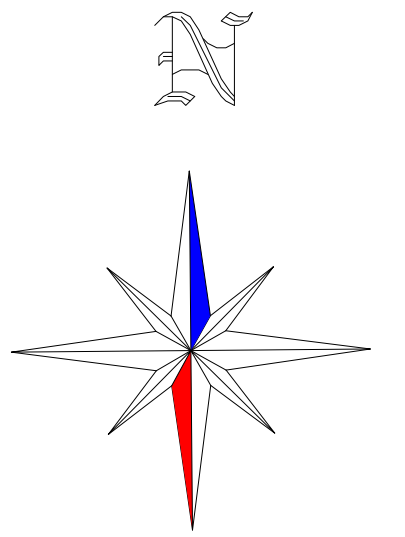


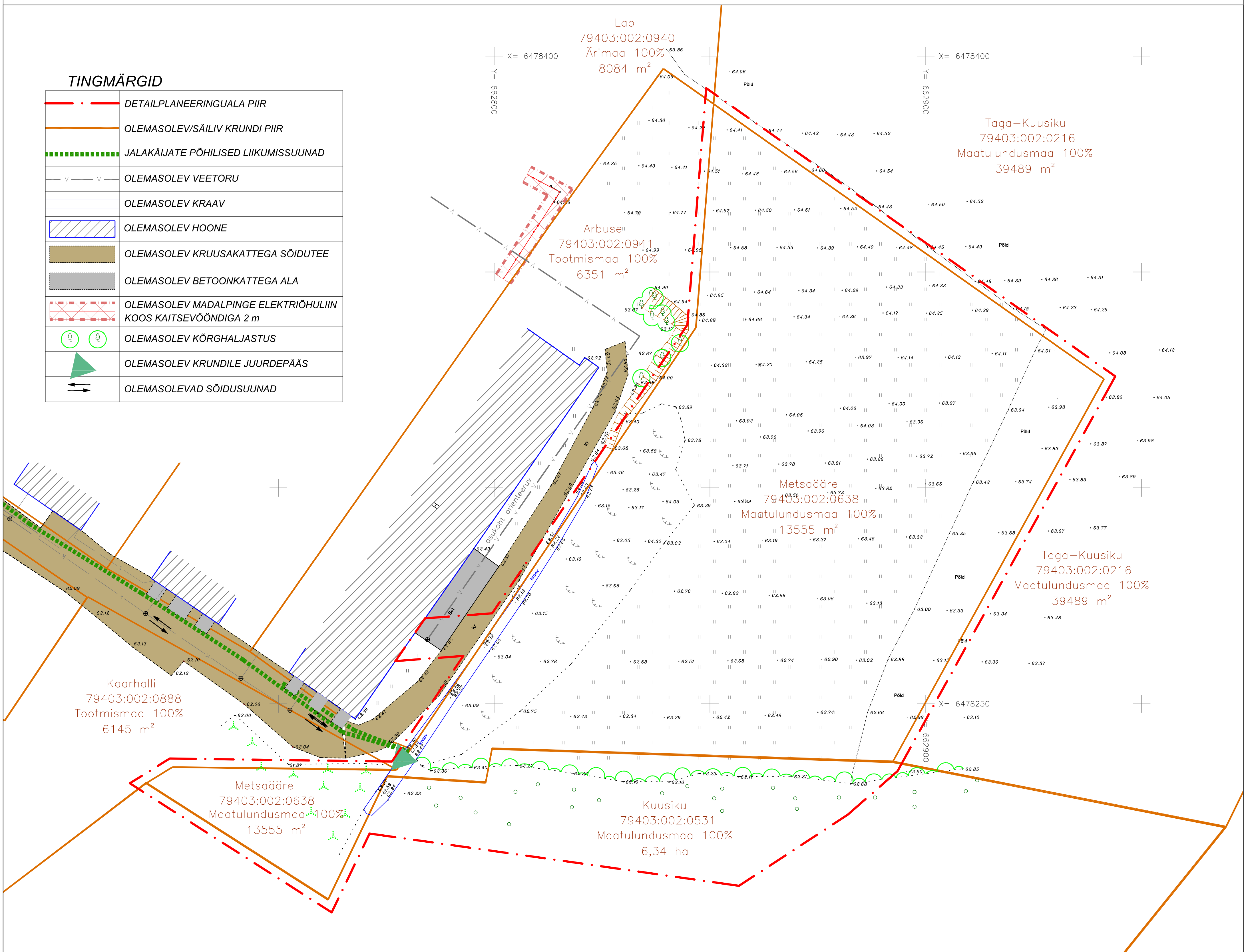
Metsaääre maaüksuse detailplaneering

OLEMASOLEV OLUKORD



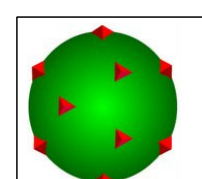
TINGMÄRGID

	DETAILPLANEERINGUALA PIIR
	OLEMASOLEV/SÄILIV KRUNDI PIIR
	JALAKÄIJATE PÕHILISED LIIKUMISSUUNAD
	OLEMASOLEV VEETORU
	OLEMASOLEV KRAAV
	OLEMASOLEV HOONE
	OLEMASOLEV KRUSAKATTEGA SÕIDUTE
	OLEMASOLEV BETOONKATTEGA ALA
	OLEMASOLEV MADALPINGE ELEKTRIOHULIIN KOOS KAITSEVÕÕNDIGA 2 m
	OLEMASOLEV KÕRGHALJASTUS
	OLEMASOLEV KRUNDILE JUURDEPÄÄS
	OLEMASOLEVAD SÕIDUSUUNAD



MÄRKUSED:

- Geodeetiline alusplaan mõõtkavas 1:500 on koostatud FIE Jaak Reimaa (litsents 574 MA) poolt, 23.03.2015. a., töö nr. G21501. Koordinaadid L-Est 97 süsteemis, k õrgused Balti süsteemis.
- Planeeringu jooniste juurde kuulub lahutamatu osana detailplaneeringu seletuskiri.



TERAV KERA OÜ
Reg. nr. 11319822
Särepiia 2, 50705 Tartu
e-post: teravkera@gmail.com
www.teravkera.ee

Planeeringu koostamisest huvitatud isik
OÜ Selmet Invest
Töö nimetus
Metsaääre maaüksuse detailplaneering

Maastikuarhitekt-planeerija
Jane Asper

Joonise nimetus
OLEMASOLEV OLUKORD

Kuupäev
november 2015

Joonis
3

Jooniseid
5

Mööd
1:500

Töö nr
DP-10-2015