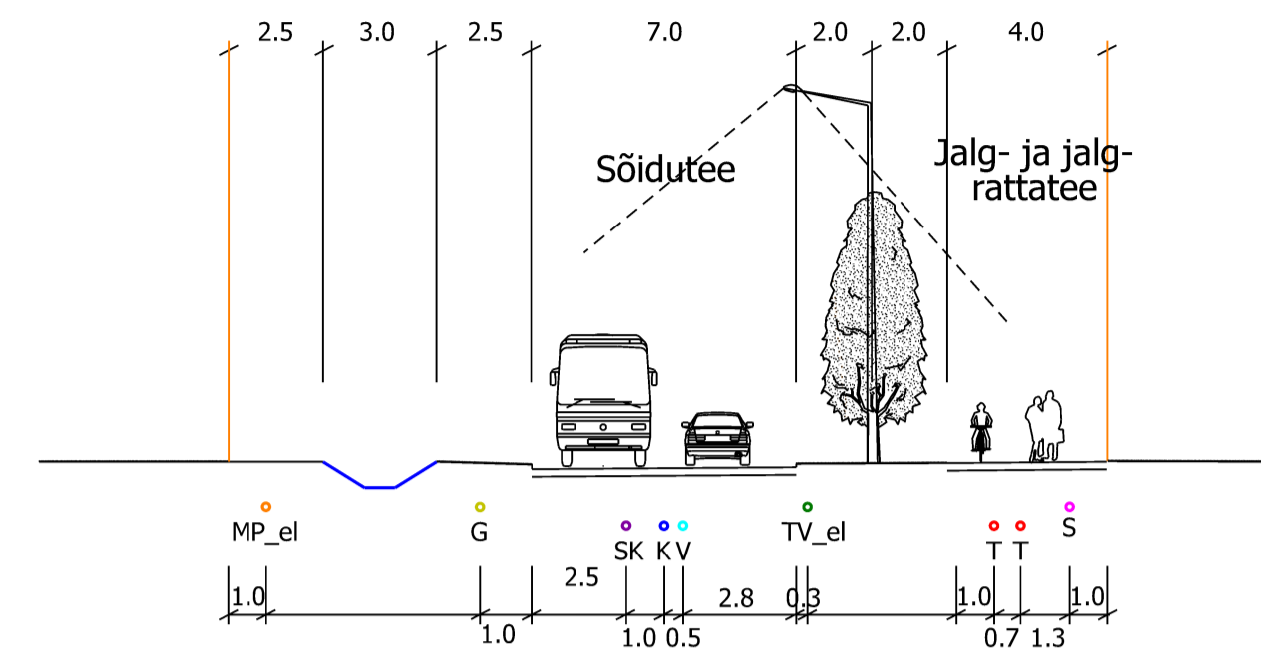


Lõige A-A



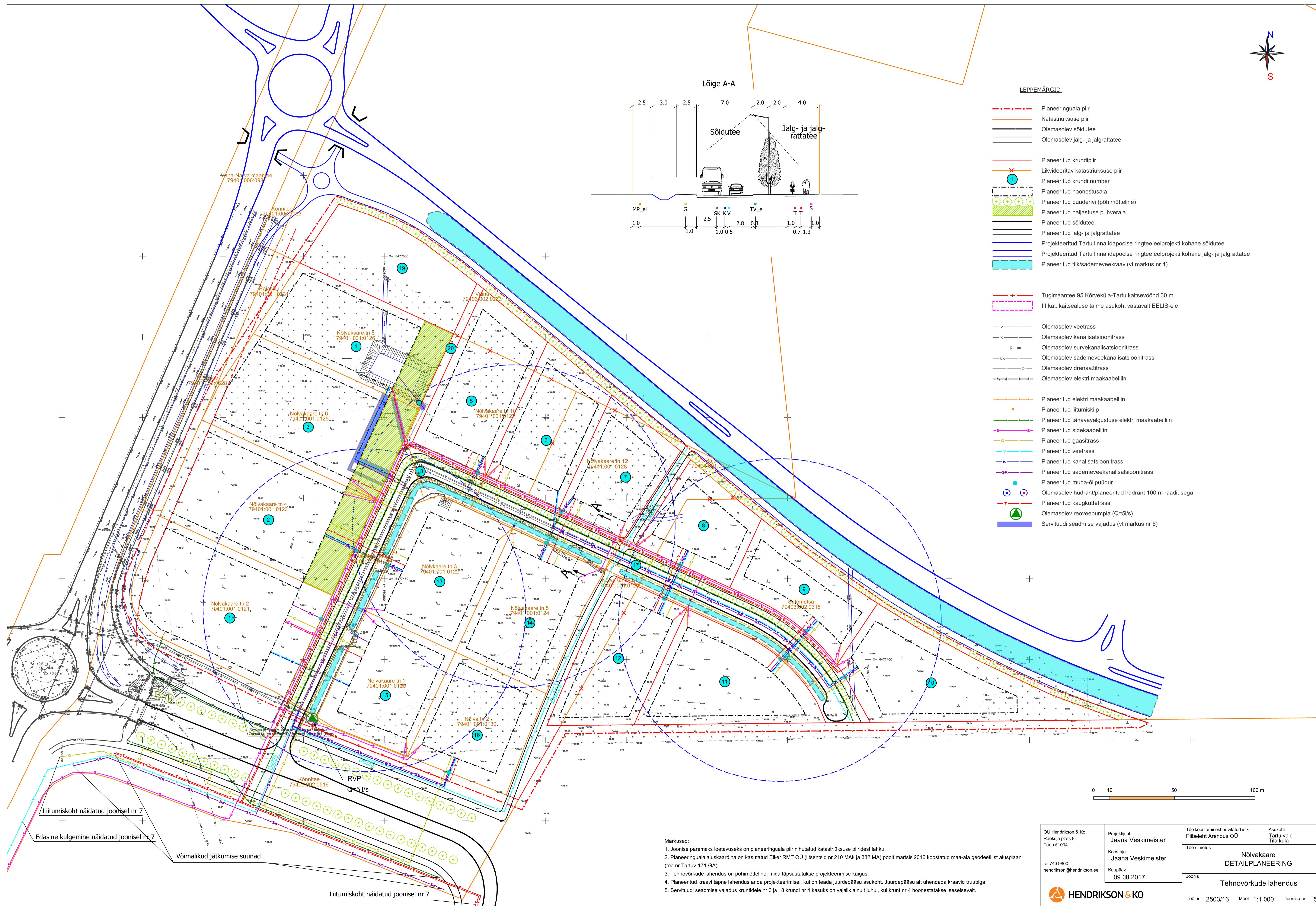
LEPPEMÄRGID:

- Planeeringuala piir
- Katastriüksuse piir
- Olemasolev sõidutee
- Olemasolev jalg- ja jalgrattatee
- Planeeritud krundipiir
- Likvideeritav katastriüksuse piir
- Planeeritud krundi number
- Planeeritud hoonestusala
- Planeeritud puuderivi (põhimõteline)
- Planeeritud haljastuse puhverala
- Planeeritud sõidutee
- Planeeritud jalg- ja jalgrattatee
- Projekteeritud Tartu linna idapoolse ringtee eelprojekti kohane sõidutee
- Projekteeritud Tartu linna idapoolse ringtee eelprojekti kohane jalg- ja jalgrattatee
- Planeeritud tiik/sademeveekraav (vt märkus nr 4)

- Tugimaantee 95 Kõrvküla-Tartu kaitsevöönd 30 m
- III kat. kaitsealuse taime asukoht vastavalt EELIS-ile

- Olemasolev veetrass
- Olemasolev kanalisatsioonitrass
- Olemasolev survekanalisatsioonitrass
- Olemasolev sademeveekanaliseerimisetrass
- Olemasolev drenaažitrass
- Olemasolev elektri maakaabelliin

- Planeeritud elektri maakaabelliin
- Planeeritud liitumiskilp
- Planeeritud tänavavalgustuse elektri maakaabelliin
- Planeeritud sidekaabelliin
- Planeeritud gaasitrass
- Planeeritud veetrass
- Planeeritud kanalisatsioonitrass
- Planeeritud sademeveekanaliseerimisetrass
- Planeeritud muda-õlipüüdur
- Olemasolev hüdrant/planeeritud hüdrant 100 m raadiusega
- Planeeritud kaugkütetrass
- Olemasolev reoveepump (Q=5l/s)
- Servituudi seadmise vajadus (vt märkus nr 5)



Liitumiskoht näidatud joonisel nr 7

Edasine kulgmine näidatud joonisel nr 7

Võimalikud jätkumise suunad

Liitumiskoht näidatud joonisel nr 7

Märkused:

1. Joonise paremaks loetavuseks on planeeringuala piir nihutatud katastriüksuse piiridest lahku.
2. Planeeringuala aluskaardina on kasutatud Elker RMT OÜ (litsentsid nr 210 MÄK ja 382 MA) poolt märtsis 2016 koostatud maa-ala geodeetilist alusplaan (töö nr Tartu-171-GA).
3. Tehnovõrkude lahendus on põhimõteline, mida täpsustatakse projekteerimise käigus.
4. Planeeritud kraavi täpne lahendus anda projekteerimisel, kui on teada juurdepääsu asukoht. Juurdepääsu alt ühendada kraavid trüubiga.
5. Servituudi seadmise vajadus krundidele nr 3 ja 18 krundi nr 4 kaksuks on vajalik ainult juhul, kui krunt nr 4 hoonestatakse iseseisevalt.

OÜ Hendrikson & Ko Raekoja plats 8 Tartu 51004 tel 740 9800 hendrikson@hendrikson.ee	Projekti juht Jaana Veskimäe Koostaja Jaana Veskimäe Kuupäev 09.08.2017	Töö koostamisest huvitatud isik Piibleht Arendus OÜ Töö nimetus Nõlvakaare DETAILPLANEERING	Asukoht Tartu vald Tila küla Joonis Tehnovõrkude lahendus
		Töö nr 2503/16 Mõõt 1:1 000 Joonise nr 5	