



Liikluslahendus OÜ  
Ristimetsa, Vedu küla Tartu vald  
60536 Tartumaa  
Tel +372 5238 707  
[info@liikluslahendus.com](mailto:info@liikluslahendus.com)  
<http://www.liikluslahendus.com/>  
Registrikood 11999509  
MTR nr: ELK 000020, ETK 000284

Töö nr: 190701  
Tellija: Tartu Vallavalitsus

## Tartu valla Kõrveküla aleviku Vasula tee 12 kinnistu detailplaneering

### Liiklusuuringud



Koostaja Sulev Sannik

**Tartumaa 2019**

## Sisukord

Sissejuhatus.....	3
1. Olemasolevad liiklussagedused Vasula teel.....	3
2. Olemasolev liikluskorraldus Vasula teel .....	7
3. Ettepanekud liikluslahenduse täiendamiseks.....	9
Lisa 1. Liiklusloenduse tulemused.....	12

<b>Liikluslahendus OÜ</b>	Töö nr:190701	Stadium:	Osa: Liiklusuuringud
Projekti nimi: Tartu vallas Kõrveküla alevikus Vasula tee 12 kinnistu detailplaneering			
Objekti aadress: Tartu maakond, Tartu vald, Kõrveküla alevik			

## **Sissejuhatus**

Käesolev aruanne on koostatud Tartu Vallavalitsuse tellimusel Liikluslahendus OÜ poolt. Selles analüüsitakse olemasolevat liikluskorraldust ja tehakse ettepanekud Tartu vallas Kõrveküla alevikus Vasula tee 12 kinnistu detailplaneeringu (edaspidi planeeringu) liikluslahenduse täiendamiseks.

### **1. Olemasolevad liiklussagedused Vasula teel**

Liiklusloendused ristmikul teostati 12. ja 13. veebruaril 2019.a. (teisipäev ja kolmapäev) kl 7.30 kuni 8.30. Kõige enamkoormatum veerandtund jääb vahemikku 7.45-8.00. Loendustulemused on esitatud lisa 1 ja diagrammil 1.1.

Diagrammil 1.1 on Kooli ja Hariduse tn ristmike liiklussageduste esitamisel kasutatud erinevate loenduspäevade andmeid ja sellelt on näha, et erinevused liiklejate käitumises on väikesed.

Raskeliikluse osatähtsus enamkoormatud tunni liikluses on väga väike – bussid 1% (4), veoautod 1% (2).

Kooli tänava -Vasula tee ristmikul on Kooli tn haru liiklus (321 a/h) pisut suurem kui sama ristmiku Vasula tee Vasula poolsel harul (276 a/h).

Vasula tee liiklus on planeeringuala Tartu-poolsel piiril 451 a/h ja Vasula-poolsel piiril ainult 153 a/h (3 korda väiksem).

<b>Liikluslahendus OÜ</b>	Töö nr:190701	Stadium:	Osa: Liiklusuuringud
Projekti nimi: Tartu vallas Kõrveküla alevikus Vasula tee 12 kinnistu detailplaneering			
Objekti aadress: Tartu maakond, Tartu vald, Kõrveküla alevik			

Kooli tn ristmiku piirkonnas on reguleerimata ülekäigurada (foto 1.1) ja seda ületas hommikul tipptunnil **25 jalakäijat/tunnis**.



Foto 1.1. Vaade ülekäigurajale Kooli tn ristmiku piirkonnas

Kooli juurdepääsu (Hariduse ristmiku) juures on tõstetud ülekäigurada (foto 1.2) ja seda ületas **159 JK/h, nendest 65** saabus kahe bussiga (**vastavalt 43 ja 22**).



Foto 1.2. Vaade ülekäigurajale Hariduse tn ristmiku piirkonnas

Liikluslahendus OÜ	Töö nr:190701	Stadium:	Osa: Liiklusuuringud
Projekti nimi: Tartu vallas Kõrveküla alevikus Vasula tee 12 kinnistu detailplaneering			
Objekti aadress: Tartu maakond, Tartu vald, Kõrveküla alevik			

**Vasula tee koolipoolses bussipeatuses lubas lapsi välja 22 autojuhti.** See ei häirinud busside liiklust, kuna hommikul saabub buss peatusesse alles vahetult enne kooli algust (graafiku järgi kl 7.57).



Foto 1.3. Vaade asulasse siseneva suuna bussipeatusetele kooli juures

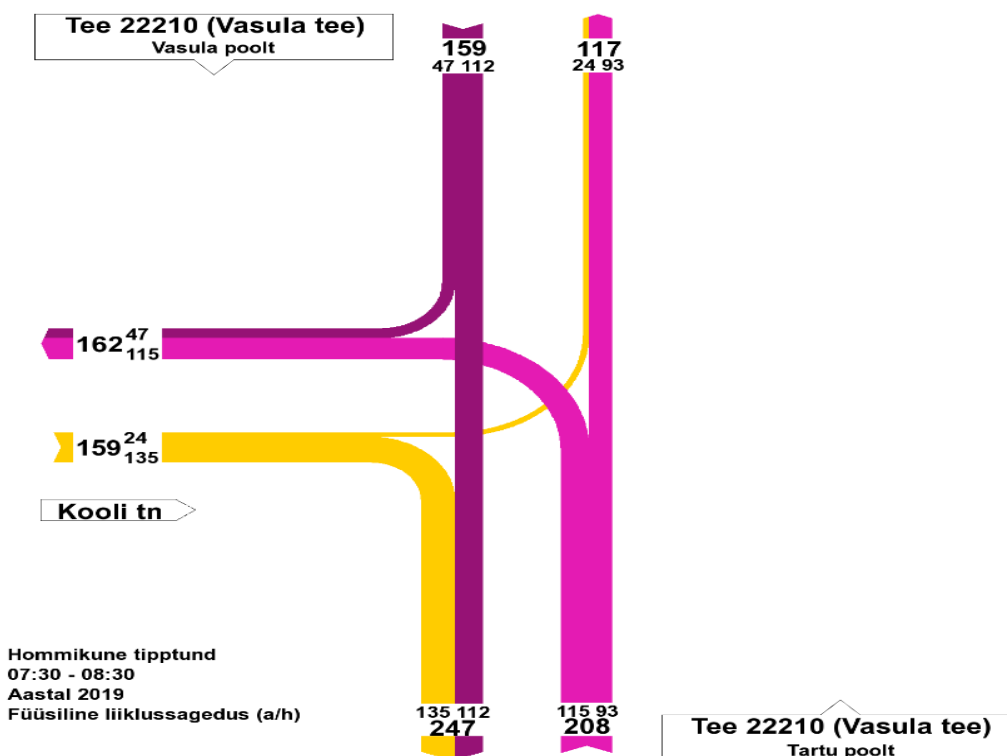
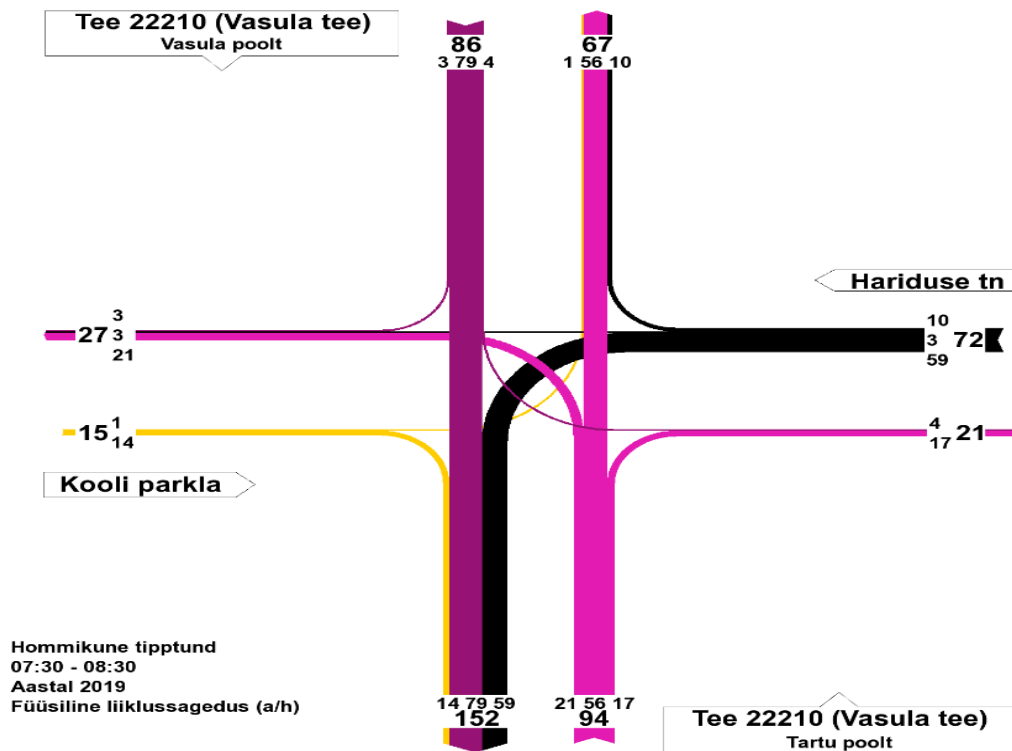
**Kooli juurdepääsu juures peatus õpilaste väljalubamiseks 14 autot ja väljasõit Vasula teele toimus tagurdades, mis ei ole kõige ohutum manööver.**



Foto 1.4. Vaade kooli juurdepääsule Hariduse tn ristmiku piirkonnas

<b>Liikluslahendus OÜ</b>	Töö nr:190701	Stadium:	Osa: Liiklusuuringud
Projekti nimi: Tartu vallas Kõrveküla alevikus Vasula tee 12 kinnistu detailplaneering			
Objekti aadress: Tartu maakond, Tartu vald, Kõrveküla alevik			

### Diagramm 1.1 Olemasolev liiklus



<b>Liikluslahendus OÜ</b>	Töö nr:190701	Stadium:	Osa: Liiklusuuringud
Projekti nimi: Tartu vallas Kõrveküla alevikus Vasula tee 12 kinnistu detailplaneering			
Objekti aadress: Tartu maakond, Tartu vald, Kõrveküla alevik			



## 2. Olemasolev liikluskorraldus Vasula teel

Käesoleval ajal on Vasula tee planeeringualaga piirneval Kooli tn ja Hariduse tänava vahelisel lõigul suurim lubatud sõidukiirus piiratud 30 km/h kl 7.00 kuni 17.00



Foto 2.1. Vaade Vasula teele Kooli tn ristmikul asulast väljuval suunal



Foto 2.2. Vaade Vasula teele Hariduse tn ristmikul asulasse siseneval suunal

Hariduse tn ja Kubjaringi tn vahelisel lõigul on asulast väljuval lõigul suurim lubatud kiirus piiratud kl 7.00 kuni 17.00 30 km/h, kuid asulasse siseneval suunal samadel kellaaegadel 40 km/h.



Foto 2.3. Vaade Vasula teele Hariduse tn ristmikul asulast väljuval suunal

Liikluslahendus OÜ	Töö nr:190701	Stadium:	Osa: Liiklusuuringud
Projekti nimi: Tartu vallas Kõrveküla alevikus Vasula tee 12 kinnistu detailplaneering			
Objekti aadress: Tartu maakond, Tartu vald, Kõrveküla alevik			



Foto 2.4. Vaade Vasula teele Kubjaringi ristmikul asulasse siseneval suunal

<b>Liikluslahendus OÜ</b>	Töö nr:190701	Stadium:	Osa: Liiklusuuringud
Projekti nimi: Tartu vallas Kõrveküla alevikus Vasula tee 12 kinnistu detailplaneering			
Objekti aadress: Tartu maakond, Tartu vald, Kõrveküla alevik			



### 3. Ettepanekud liikluslahenduse täiendamiseks

Nagu liiklusuuringud näitasid, on käesoleval ajal vajadus tekitada võimalikult mugav võimalus õpilaste väljalaskmiseks just Tartu suunast tulevatele ja samas suunas lahkuvatele lapsevanematele.

Õpilaste väljalaskmiseks on planeeringuga ette nähtud Kooli tänaval 4 kohta.

Nagu liiklusuuringud näitasid, keerab ajavahemikul 7.30 kuni 8.00 Vasula teelt vasakule Kooli tänavale 74 autot ja ca samapalju suundub Kooli tänavalt parempöördega Vasula teel tagasi (ca 2 autot/min). Kuna see on nii lasteaia kui kooliga seotud liiklus, siis ilmselt planeeringus ettenähtud kohtadest piisab. Selles parklas lapsi välja lasknud autod Lasteaia tänava kaudu Vasula teele tagasi sõitma ei hakka (teekonna pikkus läbi lasteaia parkla üle 700 m) ja teevad tagasipöördeid Kooli tänaval (nii nagu nad käesoleval ajal tagurdavad välja kooli juurdepääsu juures). Olukorra lahendamiseks on mõistlik kl 7.00 kuni 9.00 keelata väljasõit lasteaia parklast Kooli tänava poole ja täiendava väljasõidu rajamine Vasula teele on vajalik.



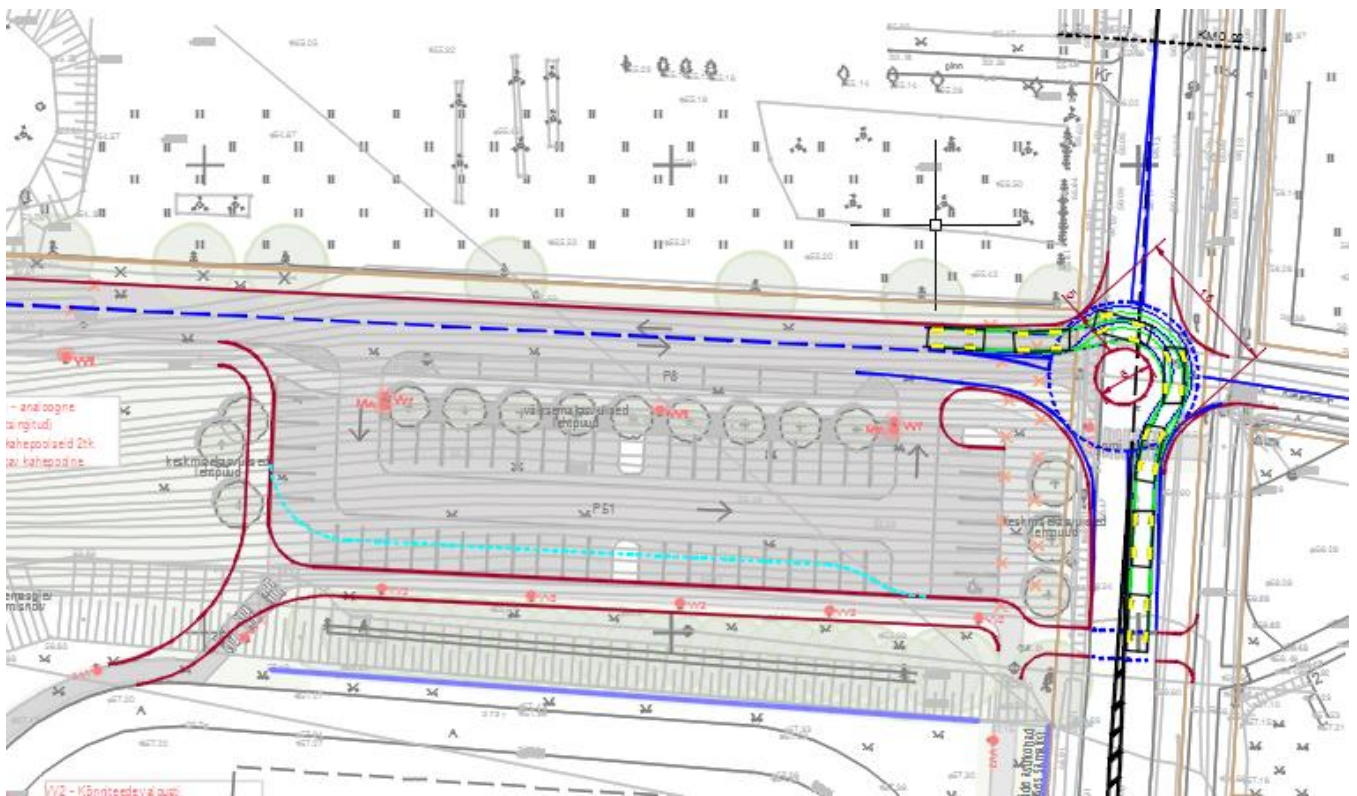
Arvestades busside ruumivajadust manöövritel on neil keeruline sõita uude parklasse Kooli ja Lasteaia tänava kaudu ja neil peab olema ümberkeeramise võimalus uue parkla juures.

<b>Liikluslahendus OÜ</b>	Töö nr:190701	Stadium:	Osa: Liiklusuuringud
Projekti nimi: Tartu vallas Kõrveküla alevikus Vasula tee 12 kinnistu detailplaneering			
Objekti aadress: Tartu maakond, Tartu vald, Kõrveküla alevik			

Joonisel 3.1. esitatud eskiislahenduses V1 on Vasula tee ja Kubjaringi tänava ristmikule ette nähtud raskesõidukitele ülesõidetava kesksaarega ringristmik. Ringristmik toimib liikluse rahustajana ja võimaldab tagasipööret Vasula teel ning sellega laste väljalubamist olemasolevas asulasse siseneva suuna bussipeatuses. Selle variandi puuduseks on nähtavuskolmnurka jääv kuusehekk.

Alternatiivseks lahenduseks on kõrvalteede suunast tõstetud ristmik, mis väldib peatuseta ülesõidu. Liikluse rahustamiseks ja ohutute sõidukiiruste tagamiseks rajatava ülekäigukoha juures saab kaaluda ka ristmiku tõstmist ka Vasula teel või tõstetud ülekäigukoha rajamist.

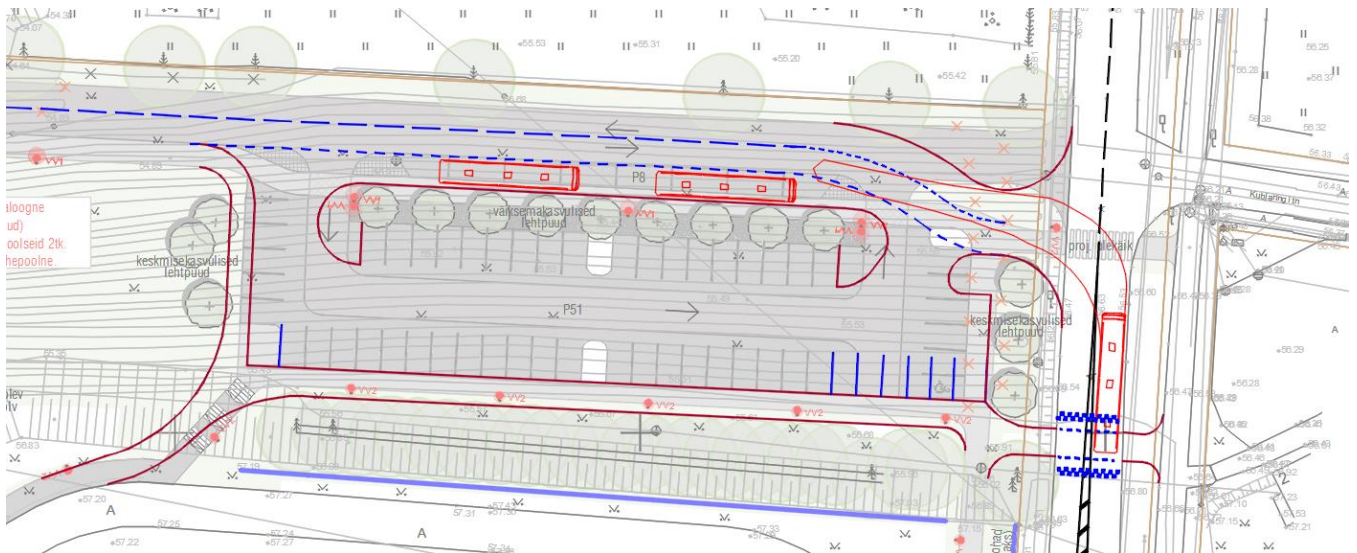
### Joonis 3.1. Põhimõtteline lahendusvariant V1



<b>Liikluslahendus OÜ</b>	Töö nr:190701	Stadium:	Osa: Liiklusuuringud
Projekti nimi: Tartu vallas Kõrvküla alevikus Vasula tee 12 kinnistu detailplaneering			
Objekti aadress: Tartu maakond, Tartu vald, Kõrvküla alevik			

Joonisel 3.2 on toodud Kubjaringi tee suhtes nihutatud ristmikuga lahendus, kuid arvestades busside ruumivajadust pööretel head parkimiskorraldust parkla juurdepääsudel ei kujune.

### Joonis 3.2. Põhimõtteline lahendusvariant V2



Liikluslahendus OÜ

Töö nr:190701

Stadium:

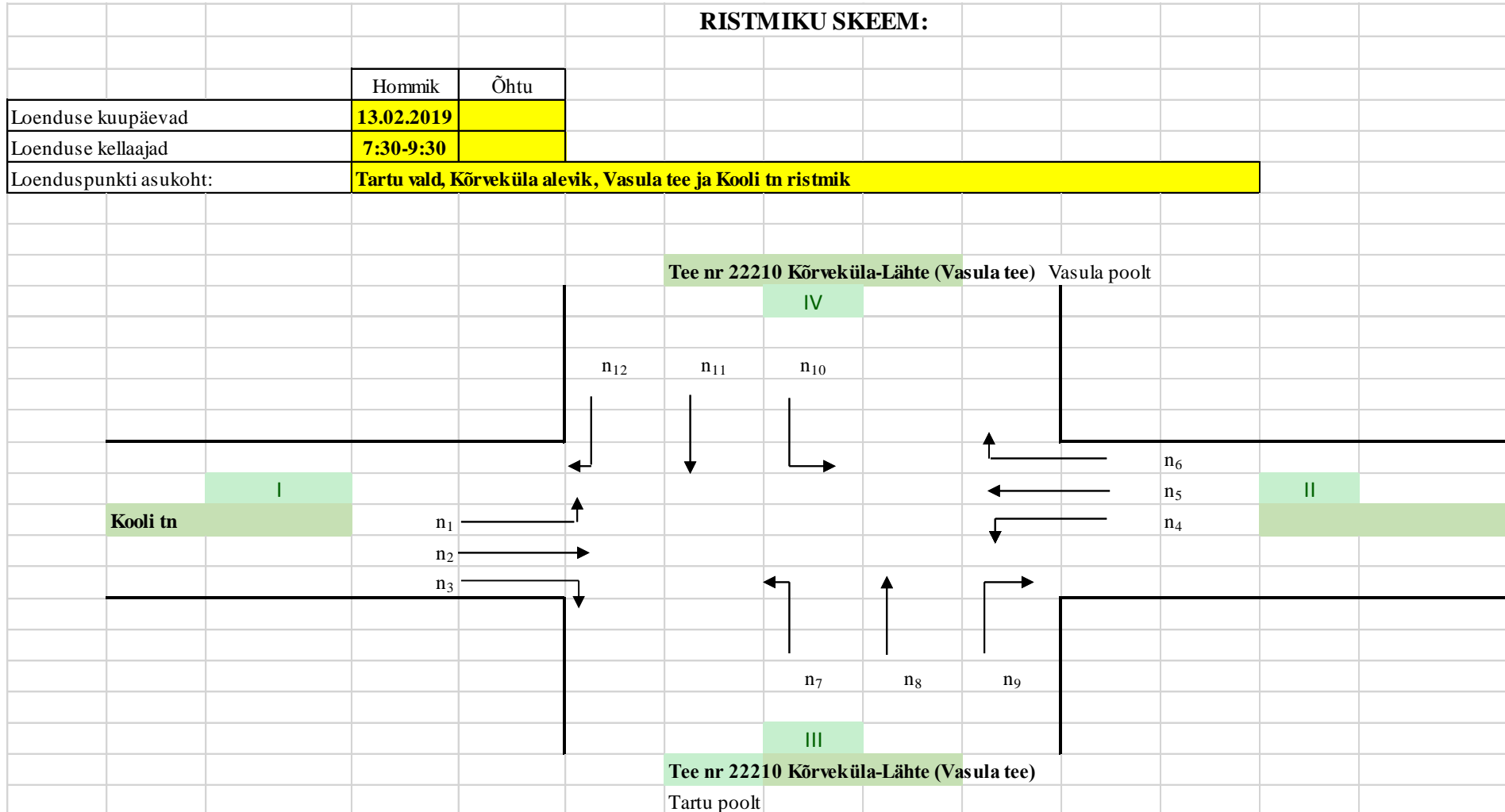
Osa: Liiklusuuringud

Projekti nimi: Tartu vallas Kõrveküla alevikus Vasula tee 12 kinnistu detailplaneering

Objekti aadress: Tartu maakond, Tartu vald, Kõrveküla alevik

# Lisa 1. Liiklusloenduse tulemused

## Vasula tee ja Kooli tn ristmik



13.02.2019	I												II												III												IV																			
Lähtesuund	Kooli tn												0												Tee nr 22210 Kõrveküla-Lähte (Vasula tee)												Tee nr 22210 Kõrveküla-Lähte (Vasula tee)																			
Manööver	1 vasak				2 otse				3 parem				4 vasak				5 otse				6 parem				7 vasak				8 otse				9 parem				10 vasak				11 otse				12 parem											
Kellaeg	SA	AB	VA	AR	SA	AB	VA	AR	SA	AB	VA	AR	SA	AB	VA	AR	SA	AB	VA	AR	SA	AB	VA	AR	SA	AB	VA	AR	SA	AB	VA	AR	SA	AB	VA	AR	SA	AB	VA	AR	SA	AB	VA	AR	SA	AB	VA	AR	Kokku							
7:30 - 7:45	7								26																30				32	1															43				12				151			
7:45 - 8:00	6								45																44				48	1											40				17				201							
8:00 - 8:15	5								37																21				8												11	1	1		13				97							
8:15 - 8:30	6								27																20				3												15	1			5				77							
Kokku (a/h)	24	0	0	0	0	0	0	0	135	0	0	0	0	0	0	0	0	0	0	0	0	0	0	0	115	0	0	0	91	2	0	0	0	0	0	0	0	0	0	0	0	0	0	0	109	2	1	0	47	0	0	0				
suund kokku (a/h)	24				0				135				0				0				0				115				93				0				0				112				47											
ristmik kokku (a/h)	526																																																							
taandatud (sa/h)	24				0				135				0				0				0				115				95				0				0				116				47											
ristmik kokku (sa/h)	532																																																							
keskmise taandamistegur					1,01																																																			
	Kokku	Osatähtsus		Taandamistegurid																																																				
SA - sõiduaudod, väikebussid, pakiaudod	521	99%		1	sa																																																			
AB - bussid	4	1%		2	sa																																																			
VA - veoaudod	1	0%		3	sa																																																			
AR - autorongid, liigendbussid	0	0%		4	sa																																																			
Kontroll kokku	526																																																							

Liikluslahendus OÜ

Töö nr:190701

Stadium:

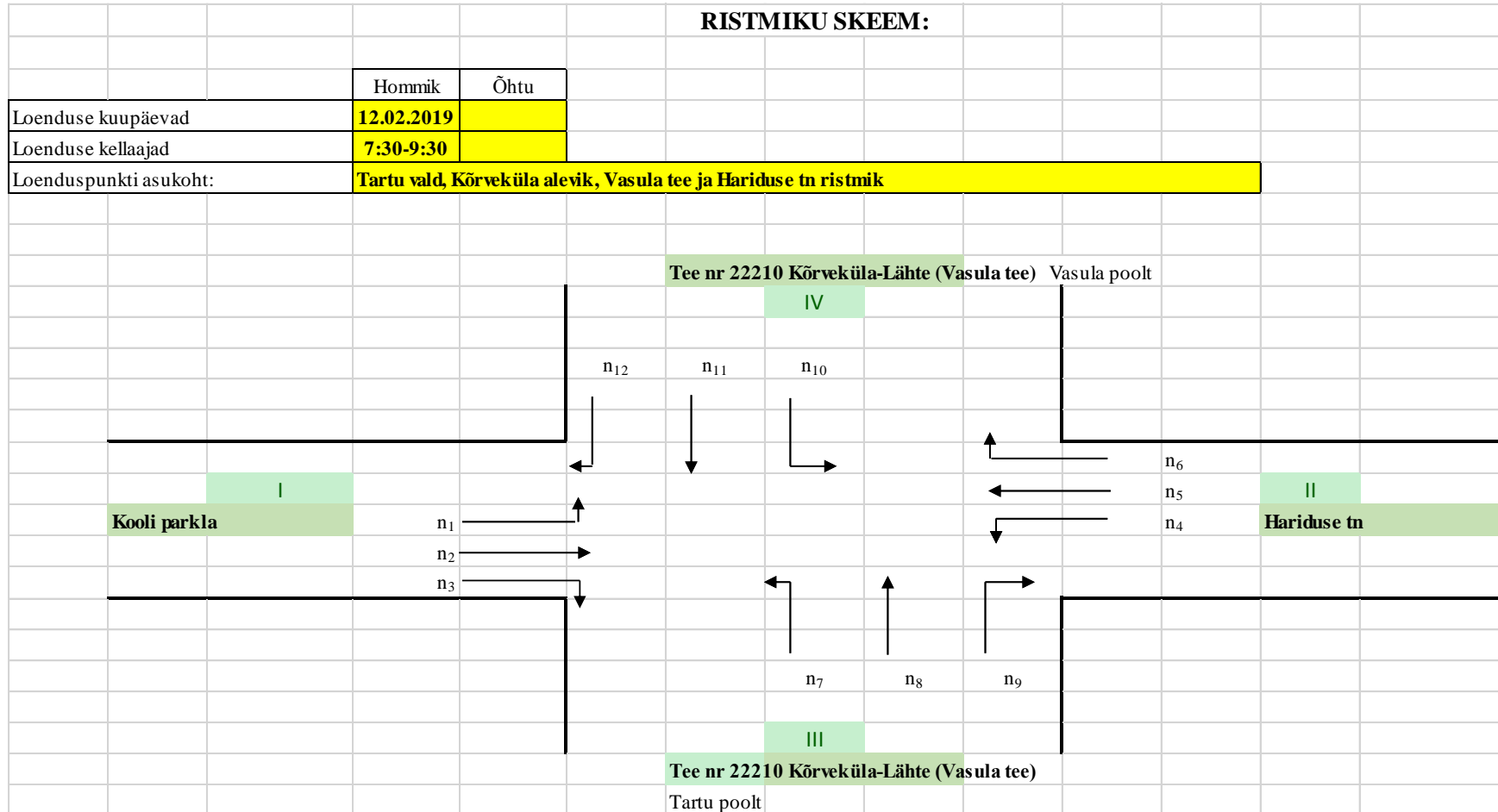
Osa: Liiklusuuringud

Projekti nimi: Tartu vallas Kõrveküla alevikus Vasula tee 12 kinnistu detailplaneering

Objekti aadress: Tartu maakond, Tartu vald, Kõrveküla alevik



## Vasula tee ja Hariduse tn ristmik



Liikluslahendus OÜ	Töö nr: 190701	Stadium:	Osa: Liiklusuuringud
Projekti nimi: Tartu vallas Kõrveküla alevikus Vasula tee 12 kinnistu detailplaneering			
Objekti aadress: Tartu maakond, Tartu vald, Kõrveküla alevik			

12.02.2019	I												II												III												IV																
Lähtesuund	Kooli parkla												Hariduse tn												Tee nr 22210 Kõrveküla-Lähte (Vasula tee)												Tee nr 22210 Kõrveküla-Lähte (Vasula tee)																
Manööver	1 vasak				2 otse				3 parem				4 vasak				5 otse				6 parem				7 vasak				8 otse				9 parem				10 vasak				11 otse				12 parem								
Kellaeg	SA	AB	VA	AR	SA	AB	VA	AR	SA	AB	VA	AR	SA	AB	VA	AR	SA	AB	VA	AR	SA	AB	VA	AR	SA	AB	VA	AR	SA	AB	VA	AR	SA	AB	VA	AR	SA	AB	VA	AR	SA	AB	VA	AR	Kokku								
7:30 - 7:45									4				18				2				2				7				12				5				3				18												71
7:45 - 8:00	1								8				30	1			1				7				12				28	2			9				1				27				2								128
8:00 - 8:15									2				8								1				2				10				1				1				20	1	1		1								48
8:15 - 8:30									2																				4				2								11	1							20				
Kokku (a/h)	1	0	0	0	0	0	0	0	14	0	0	0	58	0	1	0	3	0	0	0	10	0	0	0	21	0	0	0	54	2	0	0	17	0	0	0	4	0	0	0	76	2	1	0	3	0	0	0					
suund kokku (a/h)	1				0				14				59				3				10				21				56				17				4				79				3								
ristmik kokku (a/h)	267																																																				
taandatud (sa/h)	1				0				14				61				3				10				21				58				17				4				83				3								
ristmik kokku (sa/h)	275																																																				
keskmise taandamistegur	1,03																																																				
	Kokku	Osatähtsus	Taandamistegurid																																																		
SA - sõidua autod, väikebussid, pakiautod	261	98%	1	sa																																																	
AB - bussid	4	1%	2	sa																																																	
VA - veoautod	2	1%	3	sa																																																	
AR - autorongid, liigendbussid	0	0%	4	sa																																																	
Kontroll kokku	267																																																				

Liikluslahendus OÜ

Töö nr:190701

Stadium:

Osa: Liiklusuuringud

Projekti nimi: Tartu vallas Kõrveküla alevikus Vasula tee 12 kinnistu detailplaneering

Objekti aadress: Tartu maakond, Tartu vald, Kõrveküla alevik