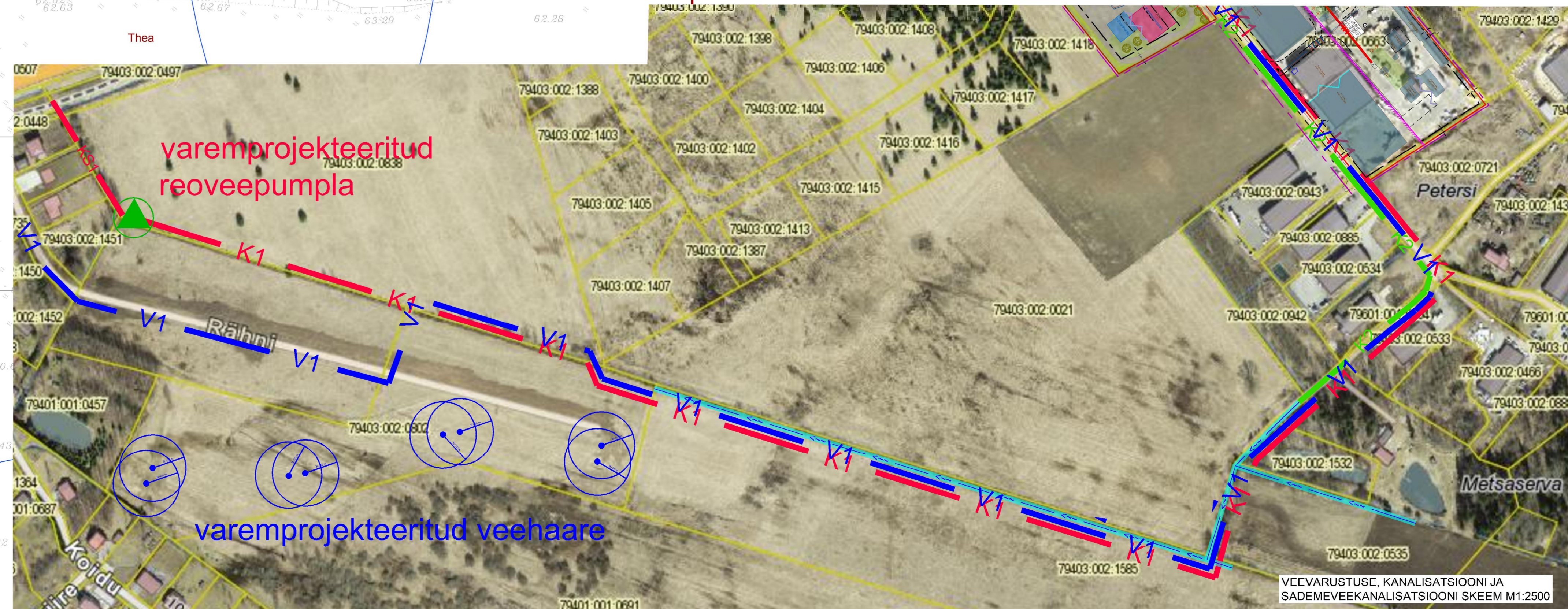


LEPPEMÄRGID

	Planeeritava ala piir		PLANEERITAVAD TÄNAVAVALGUSTUSKAABEL								
	Olemasolev katastrüksuse piir aadressi ja tunnusega		VÄREM PROJEKTEERITUD MADALPINGEKAABEL (105 nr 17508P, Empower AS)								
	Planeeritud krundi piir		VÄREM PROJEKTEERITUD KÕRGEPINGEKAABEL (105 nr 17508P, Empower AS)								
	Krundi positsiooninumber		VÄREM PROJEKTEERITUD D160-750N KAITSETORU (105 nr 17508P, Empower AS)								
<table border="1"><tr><th>T</th><td>8</td><td>100</td><td>2</td></tr><tr><td>2</td><td>703</td><td></td><td></td></tr></table>	T	8	100	2	2	703					PLANEERITUD KAABELLIN
T	8	100	2								
2	703										
	Planeeritud hoonestusala		VÄREM PROJEKTEERITUD VEETORUSTIK (105 nr VK1638, OÜ Altran Projekt, Tartu vald, Vahi ja Kõrveküla aleviku Tila küla piirkonna ÜVK eelprojekt)								
	Olemasolev säilitatav hoone		VÄREM PROJEKTEERITUD KANALISATSIOONITORUSTIK (105 nr VK1638, OÜ Altran Projekt, Tartu vald, Vahi ja Kõrveküla aleviku Tila küla piirkonna ÜVK eelprojekt)								
	Planeeritud kütusehooldla võimalik asukoht		PLANEERITUD VEETORUSTIK								
	Planeeritud koostootmisjaama võimalik asukoht		PLANEERITUD KANALISATSIOONITORUSTIK								
	Perspektiivse hoone võimalik asukoht		PLANEERITUD TULETORJEVEE HÜDRANT TEENINDUSRAADIUSEGA								
	Planeeritud kõvakattega tee		PLANEERITUD SADEMEVEE KANALISATSIOONITORUSTIK								
	Planeeritud kergliiklustee		OLEMASOLEV SADEMEVEEKRAAV								
	Planeeritud haljasala		LIKVIDEERITAV TORUSTIK								
	Planeeritud juurdepääs krundile		PLANEERITUD SADEMEVEE KOGUMISMAHUTI								
	Planeeritud pöördearüased		PLANEERITUD OLIPÜÜDUR KOOS LIIVA-MUDAPÜÜDURIGA								
	Servituudivajadus		PLANEERITUD PROOVIVOTUKAEV								
	Vajadusel likvideeritav objekt										
	Planeeritud kõrghaljastus/kaitsehaljastus										
	Planeeritud parkimine										
	Parkimiskohtade arv										
	Olemasolev/kavandatav tuletõkkesein										



- Märkused:**
- Joonise parema loetavuse huvides on planeeringuala piir tõstetud kinnistu piiridest lahkumiseks.
 - Topo-geodeetilise mõõdistuse teostas ELKERRMT 15.09.2016, töö nr Tartu-176-GA, koordinaadid L-EST 97 süsteemis, kõrgused BK-77 süsteemis.
 - Veevarustuse ringistamise skeem vt. joonis 5.1

Planeering			
Pelleti, Väike-Kivestiku ja Veski maaukude ja lähiala detailplaneering			
Joonise nimetus			
Tehnovõrgude koonddiagramm			
Planeering	Projektant	Stadium	Mõõtkava
Planeering	Projektant	Stadium	Mõõtkava
VK Invenier	Svetlana Kivestik	Kuuspeev	DP
29.04.2020			Mõõtkava
1:500			Projekt nr
			2017_0086
			Joonise nr
			5

VEEVARUSTUSE, KANALISATSIOONI JA SADEMEVEEKANALISATSIOONI SKHEEM M1:2500