

Mürakaart nr 1-1

Projekt nr 19208

Projekti nimi:
Pelleti, Väike-Kivistiku
ja Veski DP KSH

Olemasoleva olukorra
tööstusmüra

Tööstusmüra põhjustatud
müra tasemed:

Hinnatud müra tase
Päev (07-23), L_{de} [dB]

- ≥ 30
- ≥ 35
- ≥ 40
- ≥ 45
- ≥ 50
- ≥ 55
- ≥ 60
- ≥ 65
- ≥ 70
- ≥ 75
- ≥ 80
- ≥ 85

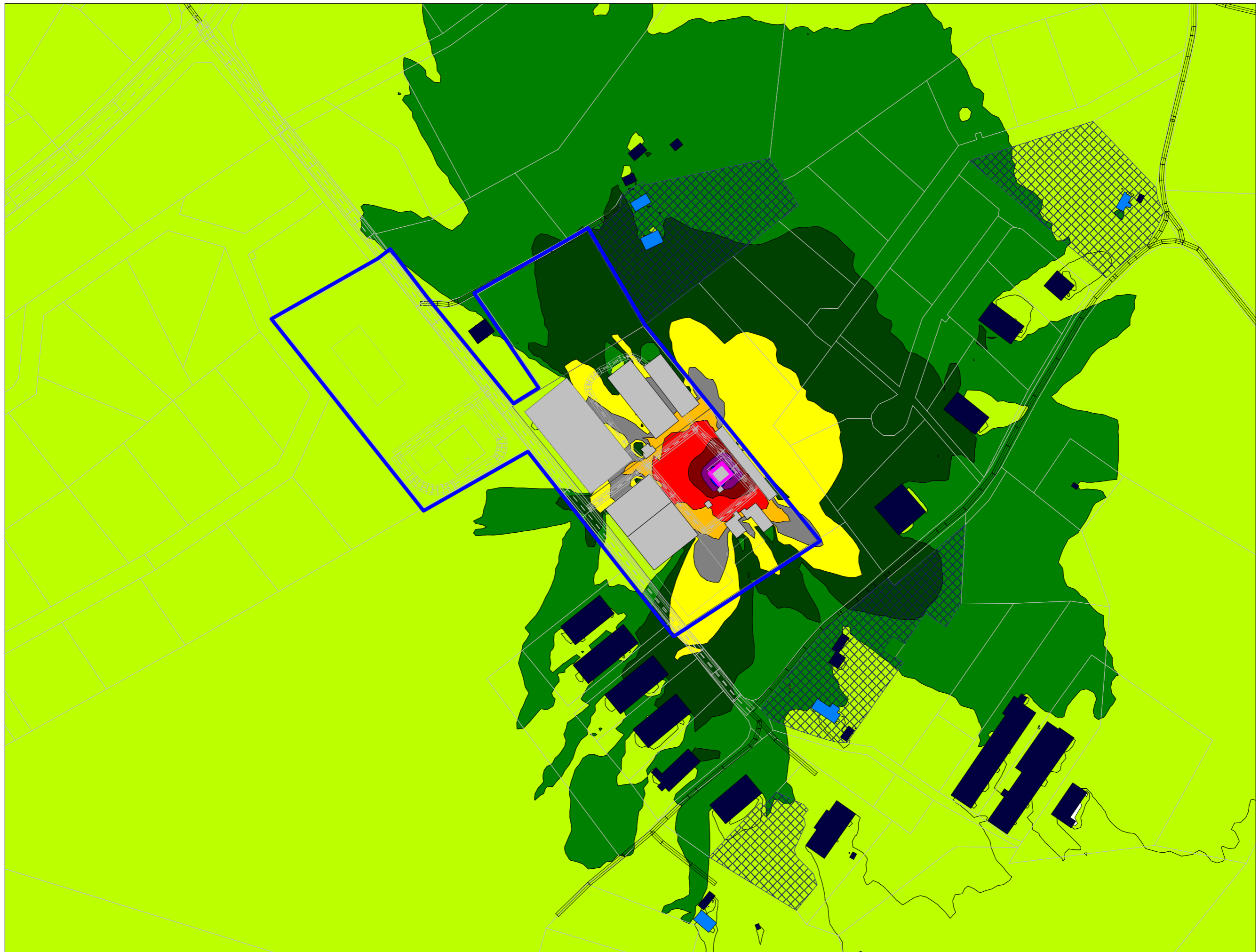
- Muu
- II kategooria
- III kategooria
- IV kategooria

Pelletitehas hooned
Elamuhood
Muud hooned
Vertikaalne pindmüraallikas

Mõõtkava A3
1:3000

Kuupäev: 25.02.21
Koostas: Eteri Eha





Mürakaart nr 1-2

Projekt nr 19208

Projekti nimi:
Pelleti, Väike-Kivistiku
ja Veski DP KSH

Olemasoleva olukorra
tööstusmüra

Tööstusmüra põhjustatud
müra tasemed:

Hinnatud müra tase
Öö (23-07), L_n [dB]

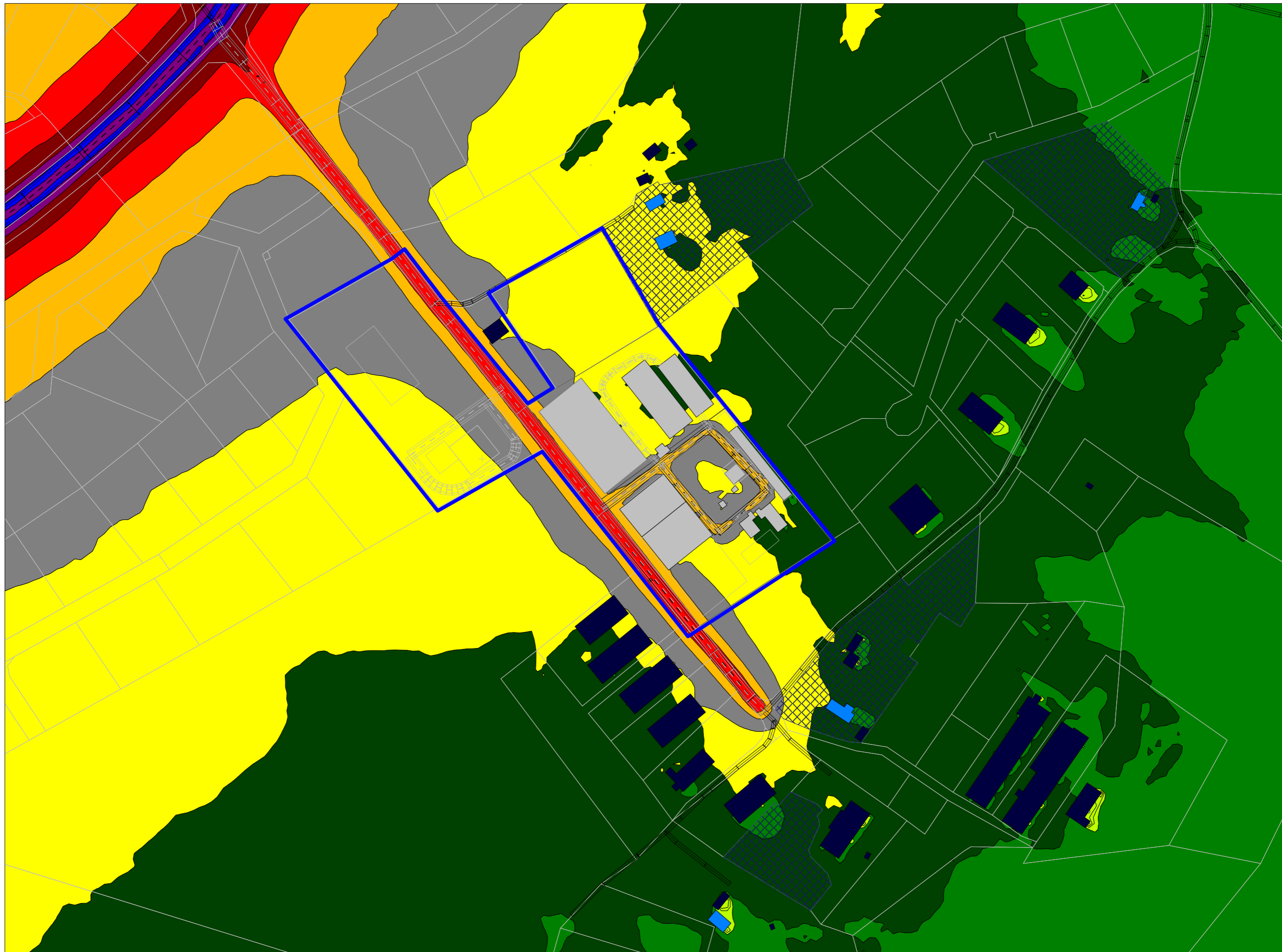
- ≥ 30
- ≥ 35
- ≥ 40
- ≥ 45
- ≥ 50
- ≥ 55
- ≥ 60
- ≥ 65
- ≥ 70
- ≥ 75
- ≥ 80
- ≥ 85

- Muu
- II kategooria
- III kategooria
- IV kategooria

Pelletitehase hooned
Elamuhooned
Muud hooned
Vertikaalne pindmüraallikas

Mõõtkava A3
1:3000

Kuupäev: 25.02.21
Koostas: Eteri Eha



Mürakaart nr 2-1

Projekt nr 19208

Projekti nimi:
Pelleti, Väike-Kivistiku
ja Veski DP KSH

Olemasoleva olukorra
liiklusmüra

Liiklusmürast põhjustatud
müratasemed:

Hinnatud müratase
Päev (07-23), L_{de} [dB]

- ≥ 30
- ≥ 35
- ≥ 40
- ≥ 45
- ≥ 50
- ≥ 55
- ≥ 60
- ≥ 65
- ≥ 70
- ≥ 75
- ≥ 80
- ≥ 85

- Muu
- II kategooria
- III kategooria
- IV kategooria

Pelletitehas hooned
Elamuhooned
Muud hooned

Möötkava A3
1:3000

Kuupäev: 25.02.21
Koostas: Eteri Eha



Mürakaart nr 2-2

Projekt nr 19208

Projekti nimi:
Pelleti, Väike-Kivistiku
ja Veski DP KSH

Olemasoleva olukorra
liiklusmüra

Liiklusmüra põhjustatud
müra tasemed:

Hinnatud müra tase
Öö (23-07), L_n [dB]

- ≥ 30
- ≥ 35
- ≥ 40
- ≥ 45
- ≥ 50
- ≥ 55
- ≥ 60
- ≥ 65
- ≥ 70
- ≥ 75
- ≥ 80
- ≥ 85

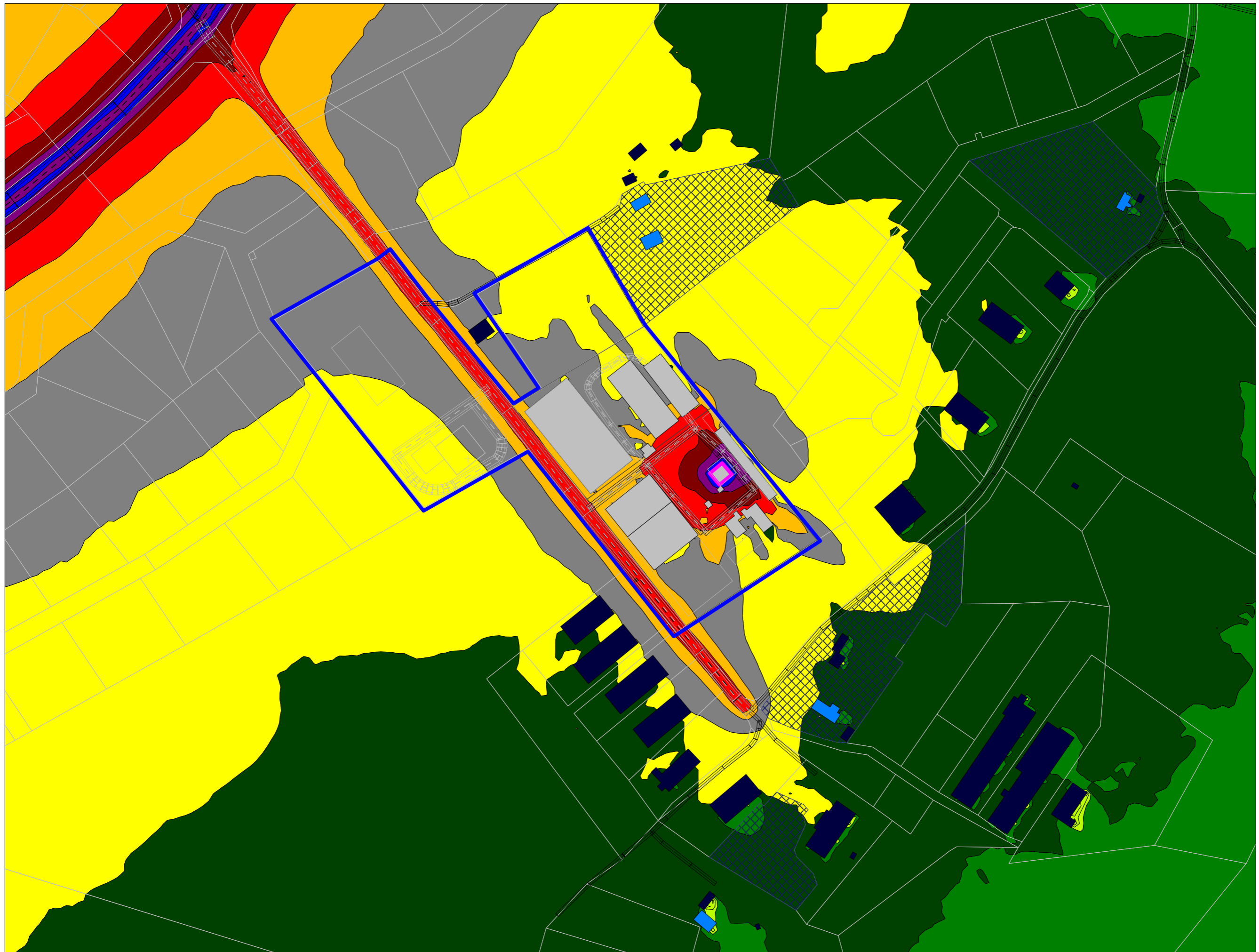
- Muu
- II kategooria
- III kategooria
- IV kategooria

Pelletitehase hooned
Elamuhooned
Muud hooned

Möötkava A3
1:3000

Kuupäev: 25.02.21
Koostas: Eteri Eha

KAJAJA
ACOUSTICS



Mürakaart nr 3-1

Projekt nr 19208

Projekti nimi:
Pelleti, Väike-Kivistiku
ja Veski DP KSH

Olemasoleva olukorra
tööstus- ja liiklusrüü

Tööstus- ja liiklusrüüst põhjustatud müratasemed:

Hinnatud müratase
Päev (07-23), L_{de} [dB]

- >= 30
- >= 35
- >= 40
- >= 45
- >= 50
- >= 55
- >= 60
- >= 65
- >= 70
- >= 75
- >= 80
- >= 85

- Muu
- II kategooria
- III kategooria
- IV kategooria

Pelletitehas hooned
Elamuhood
Muud hooned
Vertikaalne pindmüraallikas

Mõõtkava A3
1:3000

Kuupäev: 25.02.21
Koostas: Eteri Eha

KAJAJA
ACOUSTICS



Mürakaart nr 3-2

Projekt nr 19208

Projekti nimi:
Pelleti, Väike-Kivistiku
ja Veski DP KSH

Olemasoleva olukorra
tööstus- ja liiklusrüüra

Tööstus- ja liiklusrüüra
põhjendatud müritasemed:

Hinnatud müritase
Öö (23-07), L_n [dB]

- ≥ 30
- ≥ 35
- ≥ 40
- ≥ 45
- ≥ 50
- ≥ 55
- ≥ 60
- ≥ 65
- ≥ 70
- ≥ 75
- ≥ 80
- ≥ 85

- Muu
- II kategooria
- III kategooria
- IV kategooria

Pelletitehase hooned
Elamuhood
Muud hooned
Vertikaalne pindmüraallikas

Mõõtkava A3
1:3000

Kuupäev: 25.02.21
Koostas: Eteri Eha

KAJAJA
ACOUSTICS



Mürakaart nr 4-1

Projekt nr 19208

Projekti nimi:
Pelleti, Väike-Kivistiku
ja Veski DP KSH

Perspektiivse olukorra
tööstusmüra

Tööstusmürast põhjustatud
müratasemed:

Hinnatud müratase
Päev (07-23), L_{de} [dB]

- ≥ 30
- ≥ 35
- ≥ 40
- ≥ 45
- ≥ 50
- ≥ 55
- ≥ 60
- ≥ 65
- ≥ 70
- ≥ 75
- ≥ 80
- ≥ 85

- Muu
- II kategooria
- III kategooria
- IV kategooria

- Pelletitehas hooned
- Elamuhooned
- Muud hooned
- Punktmüraallikas
- Vertikaalne pindmüraallikas

Mõõtkava A3
1:3000

Kuupäev: 25.02.21
Koostas: Eteri Eha



Mürakaart nr 4-2

Projekt nr 19208

Projekti nimi:
Pelleti, Väike-Kivistiku
ja Veski DP KSH

Perspektiivse olukorra
tööstusmüra

Tööstusmüra põhjustatud
müra tasemed:

Hinnatud müra tase
Öö (23-07), L_n [dB]

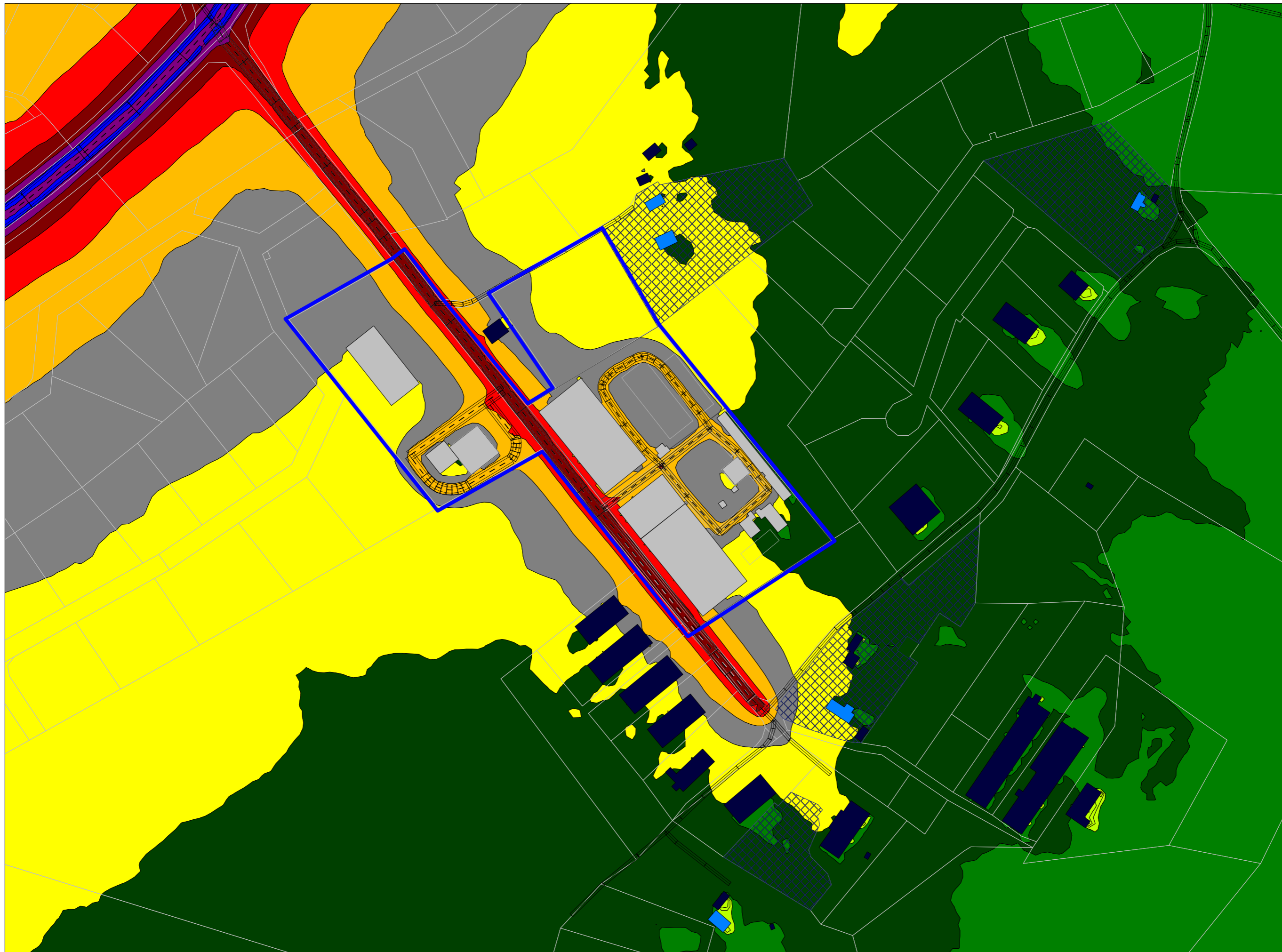
- >= 30
- >= 35
- >= 40
- >= 45
- >= 50
- >= 55
- >= 60
- >= 65
- >= 70
- >= 75
- >= 80
- >= 85

- Muu
- II kategooria
- III kategooria
- IV kategooria

- Pelletitehase hooned
- Elamuhooned
- Muud hooned
- Punktmüraallikas
- Vertikaalne pindmüraallikas

Mõõtkava A3
1:3000

Kuupäev: 25.02.21
Koostas: Eteri Eha



Mürakaart nr 5-1

Projekt nr 19208

Projekti nimi:
Pelleti, Väike-Kivistiku
ja Veski DP KSH

Perspektiivse olukorra
liiklusmüra

Liiklusmürast
põhjustatud müratasemed:

Hinnatud müratase
Päev (07-23), L_{de} [dB]

- ≥ 30
- ≥ 35
- ≥ 40
- ≥ 45
- ≥ 50
- ≥ 55
- ≥ 60
- ≥ 65
- ≥ 70
- ≥ 75
- ≥ 80
- ≥ 85

- Muu
- II kategooria
- III kategooria
- IV kategooria

Pelletitehas hooned
Elamuhooned
Muud hooned

Möötkava A3
1:3000

Kuupäev: 25.02.21
Koostas: Eteri Eha



Mürakaart nr 5-2

Projekt nr 19208

Projekti nimi:
Pelleti, Väike-Kivistiku
ja Veski DP KSH

Perspektiivse olukorra
liiklusmüra

Liiklusmürast
põhjustatud müratasemed:

Hinnatud müratase
Öö (23-07), L_n [dB]

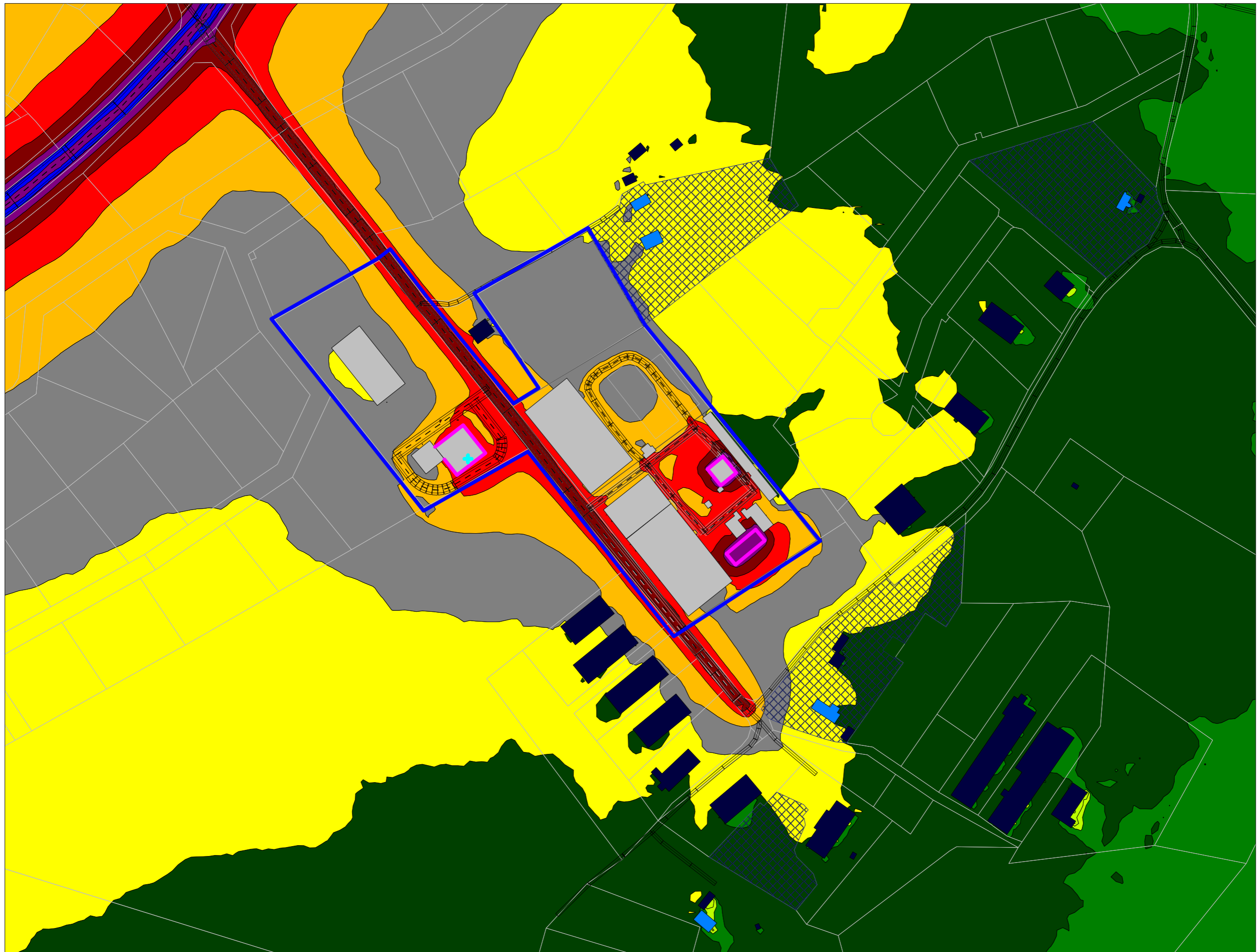
- ≥ 30
- ≥ 35
- ≥ 40
- ≥ 45
- ≥ 50
- ≥ 55
- ≥ 60
- ≥ 65
- ≥ 70
- ≥ 75
- ≥ 80
- ≥ 85

- Muu
- II kategooria
- III kategooria
- IV kategooria

Pelletitehase hooned
Elamuhooned
Muud hooned

Möötkava A3
1:3000

Kuupäev: 25.02.21
Koostas: Eteri Eha



Mürakaart nr 6-1

Projekt nr 19208

Projekti nimi:
Pelleti, Väike-Kivistiku
ja Veski DP KSH

Perspektiivse olukorra
tööstus- ja liikluse müra

Tööstus- ja liikluse müra
põhjusest tulenevad müratasemed:

Hinnatud müratase
Päev (07-23), L_{de} [dB]

- >= 30
- >= 35
- >= 40
- >= 45
- >= 50
- >= 55
- >= 60
- >= 65
- >= 70
- >= 75
- >= 80
- >= 85

- Muu
- II kategooria
- III kategooria
- IV kategooria

- Pelletitehas hooned
- Elamuhooned
- Muud hooned
- Punktmüraallikas
- Vertikaalne pindmüraallikas

Mõõtkava A3
1:3000

Kuupäev: 25.02.21
Koostas: Eteri Eha



Mürakaart nr 6-2

Projekt nr 19208

Projekti nimi:
Pelleti, Väike-Kivistiku
ja Veski DP KSH

Perspektiivse olukorra
tööstus- ja liiklusrüü

Tööstus- ja liiklusrüü
põhjustatud müratasemed:

Hinnatud müratase
O_ö (23-07), L_n [dB]

- >= 30
- >= 35
- >= 40
- >= 45
- >= 50
- >= 55
- >= 60
- >= 65
- >= 70
- >= 75
- >= 80
- >= 85

- Muu
- II kategooria
- III kategooria
- IV kategooria

- Pelletitehase hooned
- Elamuhooned
- Muud hooned
- Punktmüraallikas
- Vertikaalne pindmüraallikas

Mõõtkava A3
1:3000

Kuupäev: 25.02.21
Koostas: Eteri Eha

KAJAJA
ACOUSTICS