

DETAILPLANEERINGU KOOSTAMISE ALGATAMISE ETTEPANEKU TAOTLUS	
TARTU VALLAVALITSUS KÕRVEKÜLA Tartu vald Tartumaa	
TAOTLUSE NR DP.....	TAOTLUS REGISTREERITUD
ÜLDANDMED (palume täita trükitähtedega)	
Taotluse esitaja ja volitatud isik. Juriidilise isiku puhul ärinimi, registrikood ja esindaja nimi. Füüsilise isiku puhul nimi. SAANUS OÜ	
Postiaadress/ telefon/ e-mail SIRELI 7, KÕRVEKÜLA ALAVIK, TARTU VALD. 514 2243 / ulla.tomp@om2.ee	
PLANEERINGUGA TAOTLETAV (palume täita trükitähtedega)	
Planeeringu koostamise eesmärk Sireli tr 7 krundi jagamine kaheks elamu- maa krundiks ning koostamata krundile shindri oiguse määramine.	
Planeeringuala aadress ja olemasoleva olukorra kirjeldus (maaüksuse olemasolev aadress, suurus, sihtotstarve, olemasolevad hooned ja maa-ala üldine iseloomustus) Sireli 7, Kõrveküla alavik, Tartu vald. ELAMUAA Ühikelanu ja ahooned.	
Maa-ala kruntideks jagamine ja/või krundipiiride muutmine, moodustatavate kruntide ligikaudne suurus Kruntide jagamine POS1 - u 1850 m ² , POS2 - u 2129 m ²	
Krundi kasutamise soovitud sihtotstarve ja ehitise kasutamise otstarve Anda krundi kasutamise sihtotstarbe %. Ühele krundile võib määrata kuni 3 kasutusotstarvet täpsusastmega mitte alla 5%. ELAMUAA 100%	
Lammutatavad hooned ja rajatised	

Säilitatavad hooned ja rajatised

POS 2 hooned säilivud

Rekonstrueeritavad või ümberehitatavad hooned või rajatised

POS 2 lubatud rekonstrueerida ja ümber-
hitada

Uute ehitiste arv, hoonete korruselisus/ kõrgus maapinnast, jaotus põhi- ja
abihooneteks

POS 1 - 2 hoonet (elamu + 2 abihoonet). Elamu - kuni 2
korrust, abihooned 1 korrust. Elamu kuni 8,5 m, abihooned
6 m maapinnast. Elamul lubatud 2 ka
keldri korrust.

Olemasolevate ja uute hoonete ligikaudne ehitusalune pindala krundil

POS 1 - 350 m² (elamu kuni 200 m²). Abihooned ei
tohi olla suuremad kui elamu.

Soovitud arhitektuursed tingimused hoonetele (katuse harjajoon, katuse kalle,
välisviimistluse materjalid, piirete tüübid, ehitusjoon jne)

harjajoon - risti või paralleelselt tänavaga
katusekalle - 15 - 35° viimistlus - puuk, kivi, kera,
kera - ka kombineeritud

Võimalikku keskkonnaohtu kujutavad rajatised

leada olevalt pinnasest

Tehnovõrkudega varustatus

	veevarustus	kanalisatsioon	soojavarustus	side	elekter
olemasolev	x	x			x
planeeritav	x	x	x	x	x
vajaduse suurendamine					

Servituutide vajadus

1. pindala planeeringuga

Parkimise lahendus (olemasolev/ planeeritav), parkimiskohtade arv ja asukoht

lahendatakse krundi ääreselt, vastavalt
standardile

Juurdepääsud kruntidele

tänavalt

Säilitatavad/ likvideeritavad puud, pöösad, heakord

Lahendatakse detailplaneeringuga

Taotlusele lisatavad materjalid (volikiri, katastriüksuse plaan, tehnovõrkude tehnilised tingimused, eskiis jne)

ESK.V.S.

MÄRKUSED

Käesoleva taotluse esitamisega võtab taotleja teadmiseks:

1. Taotleja on nõus tasuma ajalehes avaldavate detailplaneeringu menetlemisega seotud teadaannete avaldamise kulud.
2. Vastavalt Planeerimisseaduse § 130 lg 1 tuleb asjast huvitatud isikul sõlmida kohaliku omavalitsusega leping detailplaneeringu koostamise kohta kui detailplaneeringu algatamist taotletakse erahuvides;
3. Vastavalt Planeerimisseaduse § 131 tuleb taotlejal vajadusel sõlmida kohaliku omavalitsusega leping teede ning tehnovõrkude ja rajatiste väljaehitamise kohta;
4. Taotleja vastutab esitatud andmete ja dokumentide õigsuse eest.

Omaniku/ volitatud isiku nimi, allkiri ja kuupäev

Jaanus Ots J. Ots 15. aug. 2017. a





TARTU VALLAVALITSUS

Registriindeks 75006486

KORRALDUS

Kõrveküla

18.10.2017.a nr 515

Kõrveküla alevikus asuva Sireli tn 7 (kü tunnus 79403:002:0684) maaüksuse ja lähiala detailplaneeringu algatamine ja lähteülesande kinnitamine ning keskkonnamõju strateegilise hindamise mitteamatamine.

Sireli tn 7 maaüksuse omanik Jaanus Ots esitas 15.08.2017 avalduse Kõrveküla alevikus asuva Sireli tn 7 maaüksuse detailplaneeringu algatamiseks.

Sireli tn 7 krundi kasutamise sihtostarve on 100% elamumaa ja pindala 3979 m². Sireli tn 7 krunt on hoonestatud – elamu (ehitisregistri kood 104025716) ja kõrvalhoone (ehitisregistri kood 104025719).

Planeeringu eesmärgiks on kaaluda Sireli tn 7 maaüksuse jagamist kaheks eraldiseisvaks elamumaa sihtotstarbega krundiks ning hoonestatud krundil olemasolevate hoonete ümberehitamise ja laiendamise lubamine ja hoonestamata krundile ehitusõiguse määramist üksikelamu ja abihoonete projekteerimiseks ja ehitamiseks. Lisaks tuleb planeeringuga lahendada planeeringuala haljastus, heakord, juurdepääsuteed, parkimiskorraldus ja varustamine tehnovõrkudega.

Planeeritava ala pindala on 3979 m². Planeeritav tegevus on kooskõlas kehtiva Tartu valla üldplaneeringuga.

Planeeringu koostamisel lähtutakse säästva arengu printsiipidest ja järgitakse kõrgetasemelise keskkonnakaitse põhimõtteid. Planeeritavate tegevuste realiseerimisel ei ole ette näha olulist keskkonnamõju, samuti ei seata ohtu inimeste tervist või kultuuripärandit. Planeeritaval alal ei asu teadaolevalt kaitsealuseid objekte.

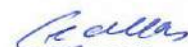
Kohaliku omavalitsuse korralduse seaduse § 6 lg 1, Planeerimisseaduse § 125 lg 2, § 128 lg 1, Haldusmenetluse seaduse § 4 lg 1 ja lg 2 ja Tartu valla üldplaneeringu alusel Tartu Vallavalitsus

korraldab:

1. Algatada **Kõrveküla alevikus asuva Sireli tn 7 (kü tunnus 79403:002:0684) maaüksuse ja lähiala detailplaneering.**
2. Kinnitada **Kõrveküla alevikus asuva Sireli tn 7 (kü tunnus 79403:002:0684) maaüksuse ja lähiala detailplaneeringu** lähteülesanne vastavalt lisale.*
3. Määrata planeeritava ala piir vastavalt lisale.*
4. Mitte algatada **Kõrveküla alevikus asuva Sireli tn 7 (kü tunnus 79403:002:0684) maaüksuse ja lähiala detailplaneeringu** keskkonnamõju strateegilist hindamist.
5. Korraldus jõustub teatavakstegemisel.
6. Käesoleva korralduse peale võib esitada Tartu Vallavalitsusele vaide haldusmenetluse seaduses sätestatud korras 30 päeva jooksul arvates korraldusest teadasaamise päevast või päevast, millal oleks pidanud korraldusest teada saama või esitada kaebus Tartu Halduskohtule halduskohtumenetluse seadustikus sätestatud korras 30 päeva jooksul arvates korralduse teatavakstegemisest.

Aivar Soop
Vallavanem

*Lisa Tartu vallavalitsuses


Eve Kallas
Vallasekretär

Detailplaneeringu algatamise taotluse esitaja:

Jaanus Ots

DP-5-2017

**Kõrveküla alevikus asuva SIRELI tn 7 (kü tunnus 79403:002:0684) maaüksuse
ja lähiala detailplaneeringu
LÄHTEÜLESANNE**

Koostas: Riivo Leiten
vallaarhitekt

Tartu vald 2017

**Kõrveküla alevikus asuva SIRELI tn 7 (kü tunnus 79403:002:0684) maaüksuse
ja lähiala detailplaneeringu
LÄHTEÜLESANNE
Töö nr DP-5-2017**

1. Ülesande koostamise alus

Detailplaneeringu koostamise algatamise ettepaneku tegija on Jaanus Ots. Algatamise taotlus laekus Tartu vallavalitsusele 16.08.2017.a.

2. Detailplaneeringu koostaja

Algatamise taotluse esitaja valikul Planeerimisseaduse § 6 lg 10 sätestatud tingimustele vastav isik.

3. Planeeringu eesmärk, andmed planeeringuala kohta ja lähteülesande kehtivusaeg

Planeeringu eesmärgiks on kaaluda Sireli tn 7 maaüksuse jagamist 2 eraldiseisvaks krundiks ning maaüksustele ehitusõiguse määramist: hoonestamata krunt – üskikelamu ja abihoonete projekteerimiseks ja ehitamiseks ning hoonestatud krunt – lubatud rekonstrueerida ja ümber ehitada.

Lisaks antakse lahendus planeeringuala haljastusele, heakorrale, juurdepääsuteedele, parkimiskorraldusele ja tehnovõrkudega varustamisele.

Planeeritava ala pindala on u 0,4 ha. Planeeringu eesmärgid on kooskõlas kehtiva Tartu valla üldplaneeringuga.

Vastavalt Planeerimisseadusele tuleb vajadusel planeeringuala ulatust laiendada kuni olemasolevate võrguühendusteni.

Andmed planeeritavate maaüksuste kohta:

- nimi- **Sireli tn 7** (kü tunnusega 79403:002:0684);
- maakasutuse sihtotstarve- 100% elamumaa;
- pindala- 3979 m²;

- Sireli tänav
- transpordimaa;

4. Arvestamisele kuuluvad dokumendid

Tartu valla arengukava;

Tartu valla ühisveevärgi ja –kanalisatsiooni arengukava 2013- 2024;

Tartu valla üldplaneering.

5. Lähteseisukohad planeeringu koostamiseks

Detailplaneeringu koostamise alusplaaniks võtta olemasolevat situatsiooni tõeselt kajastav digitaalselt mõõdistatud geodeetiline alusplaan täpsusastmega 1:500. Planeeringus esitada andmed alusplaani koostaja kohta- firma nimi, litsentsi nr, töö nr, mõõdistamise aeg. Geodeetiline alusplaan peab olema kooskõlastatud tehnovõrgu valdajatega.

Planeeringuga esitada:

5.1. Planeeringuala kontaktvööndi funktsionaalsed seosed

- lähiümbruse olemasolev, planeeritud ja varemplaneeritud liiklusskeem, juurdepääs krundile, sõiduteed ja jalakäijate/jalgratturite liikumissuunad;
- kontaktvööndi kinnistute struktuur, hoonestuse paiknemise, tüübi ja mahu ning ehitusjoonte ülevaade;
- põhjendada planeeringulahenduse sobivust olemasolevasse keskkonda ja seotust kontaktvööndi alaga.

5.2. Olemasoleva olukorra analüüs

Esitada ülevaade olemasolevast olukorrast planeeringualal:

- planeeritava ala piir ja maaüksuste piirid (sh naabermaaüksuste piirid vähemalt 20m ulatuses väljaspool planeeritavat ala);
- planeeritava ja naabermaaüksuste sihtotstarbed ning pindalad;
- planeeringualal asuvate või sellele ulatuvate kitsenduste asukoht;
- senised kokkulepped maakasutuse kitsenduste kohta;
- olemasolevat olukorda iseloomustavad muud andmed.

5.3. Planeeritava maa-ala kruntideks jaotamine

- Jagamine kaheks eraldiseisvaks elamumaa krundiks.

5.4. Kruntide ehitusõigus

- krundi kasutamise sihtotstarve- elamumaa;
- hoonete suurim lubatud arv krundil: hoonestamata - 3 hoonet (1 üksikelamu ja 2 abihoonet);
- ehitiste (hoonete) kasutamise otstarbed- 11101 üksikelamu, 12744 abihoone;
- hoonete suurim lubatud ehitusalune pindala krundil: hoonestamata – kuni 350 m² (üksikelamu kuni 200 m², abihooned ei tohi olla suuremad kui üksikelamu);
- elamu suurim lubatud kõrgus- katuseharja kõrgus kuni 8,5m maapinnast;
- abihoone suurim lubatud kõrgus - katuseharja kõrgus kuni 6,0m maapinnast.

5.5. Arhitektuurinõuded ehitistele

- lubatud korruselisus- elamul 2 maapealset korrust (lubatud ka keldrikorrus) ja abihoonel 1 korrus;
- katusekalded- elamu põhimahul 15-35 kraadi, abihoonel 15-34,5 kraadi;
- katuseharja kulgemise suund: paralleelselt või risti Sireli tänavaga;
- katuse tüüp- viilkatus, kelpkatus;
- katusekatte materjal- katuseplekk, -kivid;
- katusekatte värvid- must, tumehall või pruun;
- välisviimistluse materjalid- puit, kivi, krohv, klaas (ka kombineeritult). Keelatud on imiteerivate materjalide (plastvooder jmt) kasutamine ning ümarpalkmaja ehitamine;
- kohustuslik ehitusjoon- puudub;
- +/- 0.00 sidumine- sokli kõrgus 30 kuni 60cm.

Arhitektuurinõuete seadmisel arvestada kontaktvööndis olemasolevate ja rajatavate hoonete värvi-, vormi- ja materjalikäsitlusega. Uue hoone lahendus peab sobituma olemasoleva hoonestusega.

Planeeritavate hoonete arhitektuurne lahendus (sh ehitusstiil, maht ja väljanägemine, õueala konfiguratsioon) peab olema sarnane ja harmoneeruma piirkonna üldiste ehitustavadega, kuid planeeritavat hoonestust ei tohiks samas rajada ka koopiadena või sama projekti alusel.

5.6. Kruntide hoonestusala piiritlemine

Detailplaneeringuga määrata ära krundi hoonestusala so ala, mille piires võib rajada krundi ehitusõigusega määratud hooneid.

Hoonestusala määrata järgmiselt: Sireli tänavapoolsest küljest min 7, ning teiste krundi piiridest min 4m (arvestama peab ka tuleohutuskujadega naaberkinnistutel asuvate hoonetega).

Sätetada tingimus, et väljapoole hoonestusala on hoonete püstitamine keelatud.

5.7. Tee maa-alad, liiklus- ja parkimiskorraldus

- jalakäijate/jalgratturite liikumisalad;
- krundile tee maa-alalt juurdepääsude asukohad, lubatavad pöörded teelalt või krundipiiride osad, kust väljasõitude rajamine on keelatud;
- parkimiskorraldus, krundi planeeritavale kasutusotstarbele ja hoonestusele vastav parkimiskohtade arv koos vastava arvutusega.

Võtta aluseks Eesti Standardist EVS 843:2016 tulenev parkimisnormatiiv äärelinna kohta. Parkimine lahendada oma krundil.

5.8. Haljastuse ja heakorrastuse põhimõtted

Detailplaneeringuga tuleb määrata nõuded haljastuse ja heakorrastuse edasiseks projekteerimiseks arvestades järgmist:

- määrata säilitatav ja likvideeritav haljastus;
- määrata planeeritav kõrg- ja madalhaljastus – haljastuse osakaal ei tohi olla väiksem kui 60% krundi pindalast;
- määrata vajadusel haljastuse rajamise keelualad;
- määrata kruntide piirete materjal, kõrgus, tüüp, keelatud läbipaistatud piirdelahendused;
- määrata vertikaalplaneerimise lahendus (maapinna kõrguse muutmine, vajadusel uute absoluutkõrguste määramine, sademete vee ärajuhtimine).

Planeeringus tuleb anda planeeritavate kinnistute haljastuslahendus, milles ei või kasutada ulatuslikke, kruntide piire markeerivaid või maastikku tükeldavaid hekke ega aedu.

5.9. Ehitistevahelised kujud

Hoonestusalade ja muude objektide asukoha määramisel tuleb arvestada kehtivaid kujasid.

5.10. Tehnovõrkude ja –rajatiste asukohad

- olemasoleva olukorra kirjeldus;
- planeeritavate hoonete ja rajatiste tehnovarustuse arvestuslikud põhinäitajad ja põhimõtteline lahendus (veevarustus, heitvee ja sademete vee ärajuhtimine, soojavarustus, elektrivarustus, välisvalgustus, sidevarustus);
- lubatud või keelatud lahendused hoonete ja rajatiste tehnovarustuse tagamisel;
- tehnovõrkudele ja –rajatistele reserveeritud maa-alad;
- tuletõrje veevõtukohtade paiknemine;
- tehnovõrkude koondtabel (planeeringu algatamise eelsed ja planeeringuga kavandatavad tehnovõrgud – maht meetrites).

5.11. Keskkonnamõju seadmine planeeringuga kavandatu elluviimiseks ning vajaduse korral ehitiste määramine, mille ehitusprojekti koostamisel on vaja läbi viia keskkonnamõju hindamine või riskianalüüs

Määrata jäätmekäitluse korraldamine.

5.12. Vajaduse korral ettepanekud kaitse alla võetud maa-alade ja üksikobjektide kaitsemeetrite täpsustamiseks, muutmiseks või lõpetamiseks, ettepanekud maa-alade või üksikobjektide kaitse alla võtmiseks

Määrata planeeringuga.

5.13. Vajaduse korral miljööväärtusega hoonestusalade määramine ning nende kaitse- ja kasutustingimuste seadmine

Vajadus puudub.

5.14. Servituutide vajaduse määramine

Detailplaneeringu koostamise käigus määrata vajadusel reaalservituutide ja isiklike servituutide seadmise vajadus. Üldprintsipiis vältida servituutide määramise vajadusest.

5.15. Vajaduse korral riigikaitse otstarbega maa-alade määramine

Vajadus puudub.

5.16. Kuritegevuse riske vähendavate nõuete ja tingimuste seadmine

Detailplaneeringu koostamise käigus arvestada kuritegevuse riske vähendavate nõuetega (Eesti standard EVS 809- 1:2002). Anda põhimõtted edasiseks projekteerimiseks.

5.17. Muud seadustest ja teistest õigusaktidest tulenevad kinnisomandi kitsendused ning nende ulatus

Täpsustada planeeringuga.

5.18. Planeeringu kehtestamisest tulenevate võimalike kahjude hüvitaja

Planeeringusse sätestada tingimus, et planeeringuga ei tohi kolmandatele osapooltele põhjustada kahjusid. Tartu Vallavalitsus ei võta mingeid kohustusi detailplaneeringu realiseerimisega.

5.19. Majanduslikud võimalused planeeringu elluviimiseks

Täpsustada teede, üldkasutatavale alale kavandatud haljastuse, välisvalgustuse ja vihmavee ärajuhtimissüsteemi ning muude tehnovõrkude väljaehitamise seosed kruntide hoonestamisega.

Planeeringus sätestada, et planeeringualal edaspidi koostatavad ehitusprojektid peavad olema koostatud vastavalt Eesti Vabariigis kehtivatele projekteerimismääradele ja heale projekteerimistavale ning ehitusprojekt (selle osad) peab olema koostatud või kontrollitud Ehitusseadustikus § 24 lõige 2 punkt 2 nõuetele vastava isiku poolt.

Planeeringu rakendamise ossa märkida tingimus, et enne ei väljastata kasutuslubasid hoonetele kui on välja ehitatud planeeringujärgsed juurdepääsused, tehnovõrgud ja –rajatised. Servituutide planeerimise korral vajalik enne ehituslubade väljastamist servituutide kanded kinnistusraamatus.

5.20. Lähtetingimuste muutmine

Kui planeeringu koostamise käigus muutuvad lähteseisukohad ulatuses, mis ei muuda planeeringu põhilahendust ning Tartu Vallavolikogu on muudatustega nõustunud, ei kuulu lähteülesanne muutmisele.

6. Detailplaneeringu koosseisus esitatavad kaardid

1. Situatsiooniskeem, M 1: 10000;
2. Planeeringuala kontaktvööndi funktsionaalsed seosed ja maakasutus M 1: 2000;
3. Olemasolev olukord M 1: 500;
4. Planeeringu põhijoonis koos tehnovõrkudega M 1:500;
5. Detailplaneeringu lahendust illustreeriv joonis.

Vajadusel võib esitada täiendavaid jooniseid/kaarte, kõik detailplaneeringu kaardid peavad olema selged ja arusaadavad.

7. Koostöö detailplaneeringu koostamisel

Planeeringu koostaja kaasab planeeringu koostamisse planeeritava maa-ala kinnisasjade omanikud ning olemasolevate või kavandatavate tehnovõrkude omanikud või valdajad ning teeb koostööd teiste asjast huvitatud isikutega (naaberkinnistute omanikud). Koostöö toimumine tuleb planeeringus fikseerida.

8. Nõuded detailplaneeringu kooskõlastamiseks ja läbivaatamiseks

Detailplaneering esitada enne kooskõlastamist põhilahenduse läbivaatamiseks ning lähteülesandele vastavuse kontrollimiseks Tartu Vallavalitsusele.

Detailplaneering kooskõlastada:

- Lõuna-Eesti Päästkeskuse Inseneritehniline büroo;
- Tehnovõrkude valdajatega.

Tekstilises osas esitada kooskõlastuste kokkuvõte, kus näidata, millisel leheküljel kooskõlastus asub, kooskõlastatava instantsi nimi ja kooskõlastuse kuupäev, märkused ning kooskõlastaja nimi. Kooskõlastused võtta kahele planeeringu eksemplarile.

9. Detailplaneeringu vormistamine

Maakasutuse sihtotstarbed esitada Vabariigi Valitsuse 23.10.2008.a määruses nr 155 "Katastriüksuse sihtotstarvete liigid ja nende määramise kord" sätestatud korra alusel. Lubatud ehitise kasutamise otstarbed määrata majandus- ja taristuministri 02.06.2015.a määruse nr 51 "Ehitise kasutamise otstarvete loetelu" alusel.

Planeeringu kaust panna kokku vastavalt lähteülesandele. Materjalide järjestus esitada järgnevalt:

- tiitelleht;
- planeeringu seletuskiri (seletuskirja ülesehitus vastavalt detailplaneeringu lähteülesandele);
- planeeringu joonised;
- lisad (algatamise korraldus, lähteülesanne, algatamise taotlus, kirjavahetus, tehnilised tingimused ja muud planeeringuga seotud dokumendid).

Kõik kausta kuuluvad lehed sh joonised, kirjavahetuse koopiad ja muud planeeringuga seotud dokumendid nummerdada ja vastav numeratsioon esitada sisukorras.

10. Detailplaneeringu avalikustamine

Detailplaneeringu avalikustamine toimub vastavalt Planeerimisseaduses sätestatud korrale. Detailplaneeringu eskiislahenduse avalik arutelu on kohustuslik.

Planeering esitada Tartu Vallavalitsusele vastuvõtmiseks ja avaliku väljapaneku korraldamiseks kahes eksemplaris.

11. Detailplaneeringu kehtestamine

Detailplaneering esitada Tartu Vallavolikogule kehtestamise korraldamiseks 4 eksemplaris paberkandjal (sh 2 originaaleksemplari) ja kogu planeering digitaalsel kujul CD-l (joonised pdf, dgn ja dwg failina, tekstiline materjal doc failina).

Lisa 1
Planeeritava ala skeem





TARTU VALLAVALITSUS

Lgp Jaanus Ots

19.10.2015 nr 7-1/24-4

Detailplaneeringu algatamisest teavitamine ning dokumentide edastamine

Tartu Vallavalitsus algatas 18.10.2017.a korraldusega nr 515 **Kõrveküla alevikus asuva Sireli tn 7 (kü tunnus 79403:002:0684) maaüksuse ja lähiala detailplaneeringu, kinnitas lähteülesande ja ei algatanud keskkonnamõju strateegilist hindamist.**

Edastame Teile detailplaneeringu algatamise korralduse ja detailplaneeringu lähteülesande.

Lugupidamisega

Riivo Leiten
vallaarhitekt
riivo.leiten@tartuvv.ee

Lisa: 1. Tartu vallavalitsuse 18.10.2017.a korraldus nr 515 koos lisaga



TARTU VALLAVALITSUS

Lgp Eve Koemets
Lgp Kristel Hansi
Lgp Maido Jaomaa
Lgp Ilmar Roosimaa
Lgp Marit Roosimaa
Lgp Rita Svjatskaja
Lgp Lauri Kolberg
Lgp Tiit Uibo
Lgp Aire Pärn
Lgp Ants Viro
Lgp Nona Viro
Tartu vald

19.10.2017.a nr 7-1/24-5

Detailplaneeringu algatamisest informeerimine

Tartu Vallavalitsus algatas 18.10.2017.a korraldusega nr 515 **Kõrveküla alevikus asuva Sireli tn 7 (kü tunnus 79403:002:0684) maaüksuse ja lähiala detailplaneeringu, kinnitas lähteülesande ja ei algatanud keskkonnamõju strateegilist hindamist.**

Planeeringu eesmärgiks on kaaluda Sireli tn 7 maaüksuse jagamist kaheks eraldiseisvaks elamumaa sihtotstarbega krundiks ning hoonestatud krundil olemasolevate hoonete ümberehitamise ja laiendamise lubamine ja hoonestamata krundile ehitusõiguse määramist üksikelamu ja abihoonete projekteerimiseks ja ehitamiseks. Lisaks tuleb planeeringuga lahendada planeeringuala haljastus, heakord, juurdepääsuteed, parkimiskorraldus ja varustamine tehnovõrkudega.

Planeeritava ala pindala on 3979 m². Planeeritav tegevus on kooskõlas kehtiva Tartu valla üldplaneeringuga.

Täiendav info planeeringu eesmärkide, asukoha ja ala suuruse kohta Tartu valla kodulehel www.tartuvv.ee

Lugupidamisega

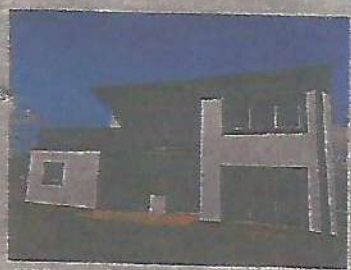
Riivo Leiten
Vallaarhitekt
riivo.leiten@tartuvv.ee

24.10.2019 (Postikees)



KINNIPYÄRÄ

Müüa maja Tartus Raadi linnaosas.
Tel 5635 2495.



Müüa uus kivimaja Tartust 5 km.
205 m², 5 tuba. Tel 5552 0666, hind
179 900 €.

EHITUS

Katused, fassaadid, terrassid,
ilidehitustööd. Ka erakutetele.
www.rsninvest.ee, tel 5558 6936.

Katuste ja vihmaveerennide
puhastus ja hooldus. Tel 5919
1540.

Põrandatööd. Tel 525 2133.

ADR

ADR- ja täienduskoolitus veodijuh-
tidele. www.sõiduõppe.ee, tel 507
8230.

LOPPALA

Taluliha 6 €. Tel 5990 6525.

MUUD

OSTAME

pallaslaste jt eesti
kunstnike maale,
graafikat, skulptuure
ning vanaaegset
mööblit, lauahõbedat,
portselani, ikooni,
roomatuid jm vanavara

Raha kahel Tel 554 6341



Hambalroonide ja igal kujul
hõbedat ost Pärnu mnt 38.

Kaardid ennustavad. Tel 900 1727.



ARITSADE

Tartu vallavalitsus algatas 18. X
2017. a korraldusega nr 515
Kõrvküla alevikus asuva Sirali tn 7
(kü tunnus 79409:002:0684)
maailkuse ja lähiala detailplaneer-
ingu, kinnitus lihtlehesande ja oi
algatanud koostöönaamõju
strateegilist hindamist. Planeeringu
eesmärgiks on maailkuse jagamine
kahels elamumaa krundiks ja
krundidele ehitusõiguse määramine.
Täiendava info planeeringu
eesmärkide, asukoha ja ala suuruse
kohta leiate Tartu valla kodulehelt
www.tartuv.ee

Tartu vallavalitsus algatas 18. X
2017. a korraldusega nr 516 Vahi
alevikus asuva Väike-Nõmme tn 4
(kü tunnus 79401:001:0721)
maailkuse ja lähiala detailplaneer-
ingu, kinnitus lihtlehesande ja oi
algatanud koostöönaamõju
strateegilist hindamist. Planeeringu
eesmärgiks on maailkuse jagamine
kolmeks elamumaa krundiks ja
krundidele ehitusõiguse määramine.
Täiendava info planeeringu
eesmärkide, asukoha ja ala suuruse
kohta leiate Tartu valla kodulehelt
www.tartuv.ee

Tartu vallavalitsus kehtestas 18. X
2017. a korraldusega nr 519 Tila
külas asuva Nõvakaare detailpla-
neeringu.

Tartu vallavalitsus võttis 18. X
2017. a korraldusega nr 517 vastu ja
suunas avalikule väljapanekule Vahi
alevikus asuva Savioja tn 5
maailkuse ja lähiala detailplaneer-
ingu. Planeeringuga on Savioja tn 5
kinnistu jagatud kolmeks eri- ja
tootmismaa sihtotstarbega krundiks.
Avalik väljapanek toimub 6.-20. XI
E-R kl 8-16 Tartu vallavalitsuse
kantseleis Haava 6, Kõrvküla. Info
planeeringu kohta www.tartuv.ee

Tartu vallavalitsus võttis 18. X
2017. a korraldusega nr 518 vastu ja
suunas avalikule väljapanekule Tila
külas asuva Elupui maailkuse
detailplaneeringu. Planeeringu
eesmärgiks on olemasoleva
sihtotstarbe muutmine elamumaa
ning ehitusõiguse määramine elamu
ja abihoonete püstitamiseks. Avalik
väljapanek toimub 6.-20. XI E-R kl
8-16 Tartu vallavalitsuse kantseleis
Haava 6, Kõrvküla. Info planeeringu
kohta www.tartuv.ee

TARU

Erene Pukk

Tänane südamest küüdi, kes olid
meiega sel hetkel, mil jätsime hü-
vasti oma kalli ema, vanaema ja
vanavanaemaga.

Tütar ja poeg parodega

Renlog

Raieõiguste ja
metsakinnistute ost



Sind leinama jääb kodumaja,
igatsena koduõu...

Teatame sügava kurbusega, et on
lahkunud

Adele Aliide Asi
12. X 1917 – 21. X 2017
Leinavad pojad Aarin, Mart, Arvo,
Kalev ja tütar Koidula peredega.
Arasaatmine 28. okp. kell 18
Võru Katarina kirikus.

Kallist õde ja tüdi

Tiia Kroonbergi
16. VI 1949 – 22. X 2007

mälestavad
10. surma-sastapäeval
Maie, Kristjan, Tarmo perega,
Eve, Tauno, Tauri.



Taavi Treisalt
21. VI 1946 – 20. X 2017

Perekond leinab kallist abikannat,
isa, vanaisa ja vanavanaisa.

Arasaatmine 27. okp. kell 18
Pärnamäe krematooriumis.
Pärji ja limpe palume
mitte tulla.

Mälestame endist kolleegi

Mall Aannust
Avaldame sügavat kaastunnet
lahkunu omastele.
Tallinna lastehaigla

Sügav kaastunne lastele peredega
kalli

Siiri Ambre
kaotuse puhul.
Terje ja Kalev

Avaldame kaastunnet lähedastele

Siiri Ambre
surma puhul.
Besti Põhhiiastrite Seits

Südamlik kaastunne lähedastele

Siiri Ambre
lahkumise puhul.
Mare perega



MAAVÄLDUSED

OÜ Maavaldused ostab

- metsakinnistuid
- põllumaad
- raietõigusi

Müüa hoi
valdus
mõni haik on
võlga valus...

Ia Ka

Mälestame Besti E
Tõdu auli
Südamlik kaastunne
Besti Hambaan

Lahikumud on k
hea kolle

Irene-Mari
2. XI 1943 – 22

Avaldame sügavat
lähedast
Besti Muus
Teatriakade
Arasaatmine 28.
Tallinna toomkirik
15.30 Hiiu-Kahu

Südamlik kaast
perega k

Urve Viir
lahkumise p

Karin, Tiina, Ti

Mälestame head ku

Siiri Am
TÜ aritenduskonn

Mälestame head ja

Mati Er
Avaldame sügavat
lähedast
Heete, Henna

Sügav kaastunne
tütardega ema ja

Valentina
kaotuse pu
Vivian ja J

Südamlik kaastunne A
ja Martale kalli abika
puhul. Mälestavad T
Meelis, Kristen, Hele

Andrus Jul



MAAVASE

**METSAKINN
JAPÖLLUMA**

Ostame üle Eesti iga
reisitõrmas metsakinnis
nii arvanekelt kui va
Tehinguid teeme kiire

TAOTLUSE ESITAJA

Nimi / ärinimi PAABOR PROJEKT OÜ		Isiku- või registrikood 14260182	
Kontakt aadress	Tänav / maja / korter Tartu, Kalda tee, 8-80	Sihtnumber 50703	Maakond Tartu maakond
	Telefon 5680 5994	e-post paaborprojekt@gmail.com	
Esindaja	Nimi Marlen Paabor	Esindamise alus Volikiri	
	Telefon 53586223	e-post paaborprojekt@gmail.com	

VÕRGUÜHENDUSE ASUKOHT

Võrguühenduse kasutamise asukoht / aadress Kõrveküla, Sireli 7, Tartu maakond			
Tarbimiskoht		Katastriüksuse number 79403:002:0684	
Minimaalne 1-faasiline lühisvool		Maksimaalne 3-faasiline lühisvool	
Piirkonna alajaam	Toitefiider	Jaotusalajaam	Jaotusfiider

TOOTEVALIK

Tehnilised tingimused detailplaneeringuks

OLEMASOLEVA VÕRGUÜHENDUSE JA MÕÕTESÜSTEEMI ANDMED

Faaside arv	Amprite arv
-------------	-------------

SOOVITUD VÕRGUÜHENDUSE JA MÕÕTESÜSTEEMI ANDMED

Faaside arv 3	Amprite arv 20 A
------------------	---------------------

ELEKTRILEVI TEGEVUSED

Peale planeeringu kehtestamist, liitumislepingu sõlmimist ja liitumistasu tasumist projekteerib ja ehitab Elektrilevi OÜ elektrivõrgu.
--

KLIENDI TEGEVUSED

Detailplaneeringu objekti elektrivarustuse kindlustamine on võimalik Kõrveküla 15/0,4 kV alajaama fiidi F-5 baasil.

Kinnistul asub Elektrilevile kuuluv 0,4 kV õhuliin, liini kaitsevöönd on 2 m liini teljest.

Liinide ümberpaigutamist võrgu valdaja ei kavanda. Vajadusel on liinitrasside muutmise (või nende asendamine kaabelliinidega planeeringuala vabastamiseks ehitustegevuseks) võimalik, see toimub kliendi (kinnisvaraarendaja) tellimisel ja kulul.

Objekti elektrivarustuseks planeerida liitumiskilp olemasolevale õhuliini mastile. Liitumiskilp peab olema alati vabalt teenindatav (Viide - Nõuded madalpinge kaablivõrgu projekteerimiseks).

Jõukaablite planeerimine sõiduteede alla ei ole lubatud, samuti ei ole lubatud planeerida teisi kommunikatsioone jõukaablite kaitsetsoonidesse. Kaablite kaitsetsooniks on 1,0 m kaablist mõlemale poole. Elektritoide liitumispunktidest objektide peajaotuskilpidesse näha ette maakaablitega. Liitumiskilbist elektripaigaldise peakilpi projekteerib ja ehitab iga Tarbija oma vajadustele vastava liini.

Olemasolevale ja erakruntide sisse planeeritavatele Elektrilevi OÜ elektriliinidele näha ette servituudialad.

Detailplaneeringu koostamiseks vajalike täiendavate andmete saamiseks pöörduda Elektrilevi OÜ Lõuna piirkonna võrguplaneerimisosakonna poole.

Detailplaneering koostööl lastada Elektrilevi OÜ Lõuna piirkonnaga. Projektide koostööl lastamine toimub läbi iseteeninduse portaali ja infot on võimalik saada elektrilevi kodulehel <https://www.elektrilevi.ee/et/projektide-koostolastamine>

Elektrilevi OÜ-le anda koostööl lastamise käigus üle üks eksemplar detailplaneeringu tehnovõrkude projektist, mis on koostööl lastatud kõikide asjast huvitatud organisatsioonide ja maaomanikega.

Elektrivõrgu väljaehitamine toimub vastavalt Elektrilevi OÜ liitumistingimustele.

TEHNILISE TINGIMUSTE KOOSTAJA

Nimi	Kuupäev
Jüri Peeling	27.10.2017

TEHNILISED TINGIMUSED

Detailplaneeringu koostamiseks

Teie 23.10.2017
Meie 06.11.2017 INF/748

Objekt: **Sireli 7, Kõrveküla, Tartu vald, detailplaneering kinnistu jagamiseks ja hoonestamata krundile üksikelamu rajamiseks**
Veetarve; kanaliseeritav vesi: **m³/ööp**
Tehniliste tingimuste taotleja: **Paabor Projekt OÜ**
Taotleja aadress ja telefon: **Kalda tee 8-80, Tartu 50703, tel. 53586223**

- Tehniliste tingimustega kehtestatakse detailplaneeringu koostamiseks järgmised nõuded:

Veevarustus:

Mõlemale krundile planeerida eraldi veeühendus krundiga piirnevast tänavatorustikust.

Olemasolevale hoonele säilitada Sireli tänava veetorst rajatud veeühendus.

Uuele hoonestusõigusega krundile planeerida eraldi veeühendus Sireli tänava De 90 veetorstikust.

Kõik samal kinnistul asuvad hooned tuleb veega varustada ühe veeühenduse ja veemõõdusõlme kaudu.

Reoveekanaliseerimine:

Olemasolevale hoonele säilitada Sireli tänava kanalisatsioonitorustikust rajatud ühendustorustik.

Uuele hoonele planeerida eraldi ühendustoru Sireli tänava De 160 kanalisatsioonitorustikust. Võimalusel valida ühenduskohaks tänavatorustikul asuv olemasolev kaev.

Sademeveekanaliseerimine:

Planeeringuala sademevesi juhtida valla territooriumil asuvasse sademeveesüsteemi (torustikesse ja kraavidesse) ja/või käidelda kinnistul.

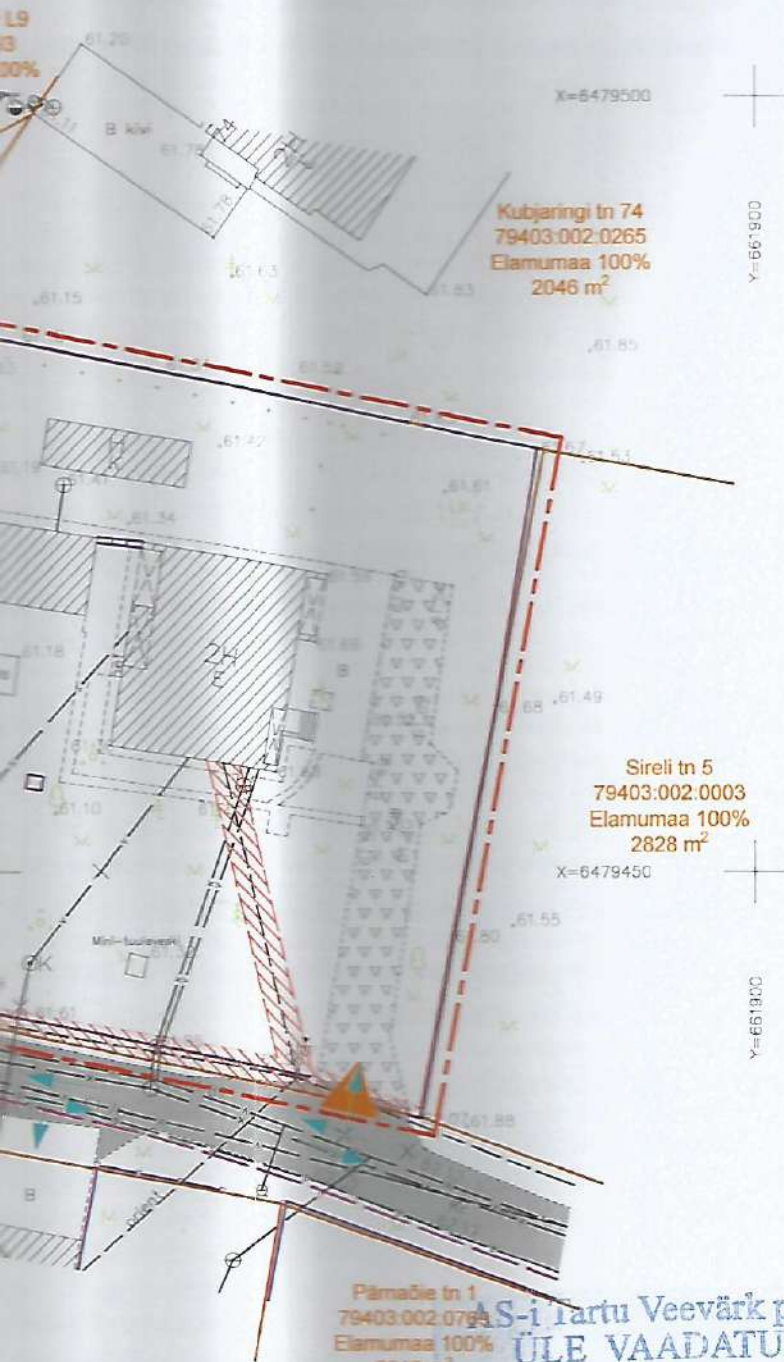
Planeerida vastavad rajatised (kraavid, truubid, torud, imbväljakud).

Sademe- ja drenaaživee juhtimine reoveetorstikku on rangelt keelatud.

- Tingimused kehtivad 2 (kaks) aastat alates tingimuste väljastamisest.
- Detailplaneering tuleb kooskõlastada AS-ga Tartu Veevärk.
- Detailplaneeringu 1 kooskõlastustega eksemplar tuleb esitada AS-le Tartu Veevärk.

/allkirjastatud digitaalselt/

Peeter Pindma
AS Tartu Veevärk
Arendusjuht



TINGMÄRGID

- DETAILPLANEERINGUALA PIIR
- OLEMASOLEV KRUNDI PIIR
- PLANEERITUD KRUNDI PIIR
- VEETORU
- KANALISATSIOONITORU
- SIDEKAABEL
- MADALPINCEKAABEL
- KASUTUSETA DRENAAZITORU
- JALAKÄIJATE PÕHILISED LIIKUMISTEED
- OLEMASOLEV PIIRDEAD
- HOONESTUSALA
- OLEMASOLEV HOONE
- SOOVITUSLIK ÜSIKELAMU ASUKOHT
- OLEMASOLEV KRUUSAKATTEGA TEE
- OLEMASOLEV ASFALTKATTEGA TEE
- OLEMASOLEV KILLUSTIKKATTEGA TEE
- PLANEERITUD JUURDEPÄASUTEE
- PLANEERITUD SERVITUUDI SEADMISEGA ALA
- OLEMASOLEV MURUALA
- OLEMASOLEV KÕRGHALJASTUS
- HEKK
- PLANEERITUD VEETORU
- PLANEERITUD KANALISATSIOONITORU
- PLANEERITUD ELEKTRIMAAKAABEL
- SOOVITATAV PIIRDEAIA ASUKOHT
- OLEMASOLEVAD SÕIDUKITE SÕIDUSUUNAD
- OLEMASOLEV JUURDEPÄAS KRUNDILE
- PLANEERITUD ELEKTRILIITUMISKILP
- PLANEERITUD JUURDEPÄAS KRUNDILE
- TÄNAVAVALGUSTI
- TULETÕRJEHÜDRANT

MÄRKUSED:

1. Geodeetiline alusplaan mõõtkavas 1:500 on koostatud GEODEESIA OÜ (liitsents 606 MA) poolt 03. oktoobril 2017.a.
2. Planeeringu jooniste juurde kuulub lahutamatu osana detailplaneeringu seletuskiri.
3. Planeeringuala piir on selguse mõttes krundipiirist kaugemale viidud.
4. Planeeringul on näidatud krundi külje, mille ulatuses on lubatud rajada juurdepääsutee. Täpsem asukoht määrata ehitusprojekti käigus.
5. Parkimine krundisisesele.
6. Abihoone ehitusalune pind ei tohi olla suurem põhihoone ehitusalusest pinnast.

e tunnus

Paabor Projekt OÜ

Reg. nr: 14200182
 Kaldla tee 6 - 80, 50703 Tartu
 e-post: paaborprojekt@gmail.com
 www.paaborprojekt.ee

Töö nimetus

Sireli tn 7 (kü tunnus 79403:002:0684) maaüksuse ja lähiala detailplaneering

Joonise nimetus

PÕHIJONIS KOOS TEHNOVÕRKUDEGA

Koostaja
Marlen Paabor, MSC

Aadress
 Sireli tn 7, Kõrveküla alevik, Tartu
 vald

Huvitatud isik
Jaanus Ots

Kuupäev
 31. jaanuar 2018

Joonis
 4

Jooniseid
 5

Mõõt
 1:500

Töö nr

DP-5-2017

Elektrilevi OÜ
Kadaka tee 63, 12915 TALLINN
Registrikood 11050857

PROJEKTI KOOSKÕLASTUS NR. 5725198412
KOOSKÕLASTUSE KUUPÄEV: 07.02.2018

KOOSKÕLASTUSE TELLIJA:

REGISTRIKOOD: 14260182
NIMI: PAABOR PROJEKT OÜ
KONTAKTISIK: MARLEN PAABOR
OBJEKTI AADRESS: Sireli tänav 7, Kõrveküla alevik, Tartu vald,
Tartu maakond
TÖÖ NUMBER: DP-5-2017
TÖÖ SISU: SIRELI TN 7 MAAÜKSUSE JA LÄHIALA
DETAILPLANEERING
STAADIUM: Detailplaneering

KOOSKÕLASTATUD TINGIMUSTEL:

- * Tööjoonised kooskõlastada täiendavalt.
- * Tehnilised tingimused 304041

KOOSKÕLASTUSE VÄLJASTAS:

Tatjana Borševitskaja
Elektrilevi OÜ



TARTU VALLAVALITSUS

Lgp Eve Koemets
Lgp Kristel Hansi
Lgp Maido Jaomaa
Lgp Ilmar Roosimaa
Lgp Marit Roosimaa
Lgp Rita Svjatskaja
Lgp Lauri Kolberg
Lgp Tiit Uibo
Lgp Aire Pärn
Lgp Ants Viro
Lgp Nona Viro
Tartu vald

Meie 22.02.2018 nr 7-1/24-7

Detailplaneeringu esitamine arvamuse avaldamiseks

Teavitame Teid, et Tartu Vallavalitsus algatas 18.10.2017.a korraldusega nr 515 Kõrveküla alevikus asuva Sireli tn 7 (kü tunnus 79403:002:0684) maaüksuse ja lähiala detailplaneeringu, kinnitas lähteülesande ja ei algatanud keskkonnamõju strateegilist hindamist.

Planeeringu eesmärgiks on kaaluda Sireli tn 7 maaüksuse jagamist kaheks eraldiseisvaks elamumaa sihtotstarbega krundiks ning hoonestatud krundil olemasolevate hoonete ümberehitamise ja laiendamise lubamine ja hoonestamata krundile ehitusõiguse määramist üksikelamu ja abihoonete projekteerimiseks ja ehitamiseks. Lisaks tuleb planeeringuga lahendada planeeringuala haljastus, heakord, juurdepääsuteed, parkimiskorraldus ja varustamine tehnovõrkudega.

Planeeritava ala pindala on 3979 m². Planeeritav tegevus on kooskõlas kehtiva Tartu valla üldplaneeringuga.

Käesolevaks hetkeks on detailplaneering kooskõlastatud

Tulenevalt planeerimisseadusest antakse detailplaneeringuala piirinaabritele võimalus tutvuda planeeringuga ja avaldada arvamust detailplaneeringu lahenduse kohta enne detailplaneeringu vastuvõtmist ja avalikule väljapanekule suunamist. Arvamuse andmiseks on aega 30 päeva. Teie arvamusi ootame elektrooniliselt aadressile tartuvald@tartuvald.ee või kirja teel hiljemalt 28.03.2018.

Planeeringulahendusega on võimalik tutvuda Tartu valla kodulehel: www.tartuvald.ee

maa, ehitus,keskkond – ehitus – detailplaneeringud – detailplaneeringud arvamuse avaldamiseks – Kõrveküla alevikus asuva Sireli tn 7 maaüksuse detailplaneering.

Kui Teil ei ole märkusi või ettepanekuid planeeringu kohta, siis palun ka sellest teavitada.

Lugupidamisega

Riivo Leiten
vallaarhitekt
riivo.leiten@tartuvald.ee

Tere!

Oleme tutvunud Sireli tn 7 maaüksuse ja selle lähiala detailplaneeringuga. Meil, kui lähinaabritel (Sireli tn 4), ei ole detailplaneeringu osas mingeid pretensioone.

Lugupidamisega
Marit ja Ilmar Roosimaa

DIGITAALALKIRJADE KINNITUSLEHT

ALLKIRJASTATUD FAILID

FAILI NIMI	FAILI SUURUS
Sireli tn 7 - Põhijoonis koos tehnoõrkudega.pdf	321 KB
Sireli tn 7 - Seletuskiri.pdf	1.2 MB
Sireli tn 7 - funktsionaalsed seosed.pdf	283 KB
Sireli tn 7 - olemasolev olukord.pdf	267 KB

ALLKIRJASTAJAD

nr.	NIMI	ISIKUKOOD	AEG
1	MARLEN PAABOR	49111216536	01.02.2018 12:39:25 +02:00

ALLKIRJAKEHTIVUS

ALLKIRI ON KEHTIV

ROLL/RESOLUTSIOON

ALLKIRJASTAJA ASUKOHT (LINN, MAAKOND, INDEKS, RIIK)

ALLKIRJASTAJASERTIFIKAADI SEERIANUMBER

117817830672268820920639485489079054093

SERTIFIKAADI VÄLJAANDJA NIMI VÄLJAANDJAVÕTME IDENTIFIKAATOR

ESTEID-SK 2011

7B 6AF2 55 50 5C B8 D9 7A08 87 41 AE FAA2 2B 3D 5B 57 76

ALLKIRJASÕNUMILÜHEND

30 31 30 0D 06 09 60 86 48 01 65 03 04 02 01 05 00 04 20 35 32 DF 3B 21 51 D9 69 F4 70 41 2F AF 82 17 27 BC 0B D0 1C 99 1E 1C 3
D 10 0F 7B 91 FF F6 11 ED

nr.	NIMI	ISIKUKOOD	AEG
2	JAANUS OTS	34502112737	01.02.2018 12:39:56 +02:00

ALLKIRJAKEHTIVUS

ALLKIRI ON KEHTIV

ROLL/RESOLUTSIOON

ALLKIRJASTAJA ASUKOHT (LINN, MAAKOND, INDEKS, RIIK)

ALLKIRJASTAJASERTIFIKAADI SEERIANUMBER

8464636184636460446465258633974730199

SERTIFIKAADI VÄLJAANDJA NIMI VÄLJAANDJAVÕTME IDENTIFIKAATOR

ESTEID-SK 2011

7B 6AF2 55 50 5C B8 D9 7A08 87 41 AE FAA2 2B 3D 5B 57 76

ALLKIRJASÕNUMILÜHEND

30 31 30 0D 06 09 60 86 48 01 65 03 04 02 01 05 00 04 20 C3 F0 82 43 D6 DE 75 3C 14 DB 4B 66 DB 4D 33 EC C9 D2 A4 D7 48 9B B
0 56 B3 95 65 AC 0B 0B 54 1D

nr.	NIMI	ISIKUKOOD	AEG
3	MARGO LEMPU	37402192722	27.02.2018 11:26:58 +02:00

ALLKIRJAKEHTIVUS

ALLKIRI ON KEHTIV

ROLL/RESOLUTSIOON

Lõuna päästkeskuse ohutusjärelvalve büroo nõunik / Kooskõlastus nr K-ML/9

ALLKIRJASTAJA ASUKOHT (LINN, MAAKOND, INDEKS, RIIK)

ALLKIRJASTAJASERTIFIKAADI SEERIANUMBER

103511248557339380245028978784013151186

SERTIFIKAADI VÄLJAANDJA NIMI VÄLJAANDJAVÕTME IDENTIFIKAATOR

ESTEID-SK 2015

B3 AB 88 BC 99 D5 62 A4 85 2A08 CD B4 1D 72 3B 83 72 47 51

ALLKIRJASÕNUMILÜHEND

30 31 30 0D 06 09 60 86 48 01 65 03 04 02 01 05 00 04 20 8F 33 11 EE D9 42 94 B7 0F 63 36 26 FB 6D 1F F9 50 A8 0E 89 B8 80 50 C
9 46 6B A4 D2 7A69 D0 09

Selle kinnituslehe lahutamatu osa on lõigus "**Allkirjastatud failid**" nimetatud failide esitus paberil.

MÄRKUSED



TARTU VALLAVALITSUS

KORRALDUS

Kõrveküla

29.03.2018 nr 261

Kõrveküla alevikus asuva Sireli tn 7
(kü tunnus 79403:002:0684) maaüksuse ja lähiala
detailplaneeringu vastuvõtmine ja avalikule väljapanekule suunamine

Sireli tn 7 maaüksuse omanik Jaanus Ots esitas 15.08.2017 avalduse Kõrveküla alevikus asuva Sireli tn 7 maaüksuse detailplaneeringu algatamiseks. Tartu Vallavalitsus algatas 18.10.2017 korraldusega nr 515 Kõrveküla alevikus asuva Sireli tn 7 (kü tunnus 79403:002:0684) maaüksuse ja lähiala detailplaneeringu, kinnitas lähteülesande ja keskkonnamõju strateegilise hindamise mittealgatamise.

Planeeringuga on olemasolev Sireli tn 7 katastriüksus (pindala 3979 m², katastriüksuse sihtotstarve elamumaa) jagatud kaheks elamumaa sihtotstarbega krundiks pindaladega 2129 m² ja 1850 m². Olemasolevad hooned on planeeritud ühele krundile (2129 m²), nende puhul säilib olemasolev olukord. Lisatingimusena on lubatud laiendada olemasolevaid hooneid 20% ulatuses. Hoonestamata krundile on määratud ehitusõigus ühe kuni 2-korruselise üksikelamu ja kahe 1-korruselise abihoone püstitamiseks. Hoonete suurim lubatud ehitisealune pindala on 350 m² (sh elamul kuni 200 m²).

Samuti on planeeringuga antud põhimõtteline lahendus planeeringuala haljastusele, heakorrale, juurdepääsuteedele, parkimiskorraldusele ja tehnovõrkudega varustamisele. Planeeringuala pindala on ca 0,4 ha.

Planeeritav tegevus on kooskõlas kehtiva Tartu valla üldplaneeringuga. Üldplaneeringu kohaselt asub antud maaüksus elamumaa juhtfunktsiooniga alal.

Detailplaneering on kooskõlastatud ja ka naaberkinnistute omanikele on antud võimalus seisukoha väljendamiseks. Piirinaabitelt ei laekunud etteantud aja jooksul ühtegi vastuväidet.

Lähtudes koostatud detailplaneeringust, võttes aluseks kohaliku omavalitsuse korralduse seaduse § 6 lg 1, planeerimisseaduse § 134 ja kooskõlas planeerimisseaduse § 135 ning arvestades Tartu valla üldplaneeringut, Tartu Vallavalitsus

otsustab:

1. Võtta vastu Kõrveküla alevikus asuva Sireli tn 7 (kü tunnus 79403:002:0684) maaüksuse ja lähiala detailplaneering vastavalt lisale.*
2. Korraldada Kõrveküla alevikus asuva Sireli tn 7 (kü tunnus 79403:002:0684) maaüksuse ja lähiala detailplaneeringu avalik väljapanek.
3. Määrata avaliku väljapaneku kestuseks 18.04. – 02.05.2018 ja kohaks Tartu Vallavalitsuse kantselei.

4. Otsus jõustub teatavakstegemisest.
5. Korralduse peale võib esitada vaide Tartu Vallavalitsusele haldusmenetluse seaduses sätestatud 30 päeva jooksul arvates otsusest teadasaamise päevast või päevast, millal oleks pidanud otsusest teada saada või esitada kaebuse Tartu Halduskohtule halduskohtumenetluse seadustikus sätestatud 30 päeva jooksul arvates otsuse teatavakstegemisest.

/digitaalselt allkirjastatud/

Jarno Laur
Vallavanem

/digitaalselt allkirjastatud/

Eve Kallas
Vallasekretär



TARTU VALLAVALITSUS

Lgp Jaanus Ots
Lgp Eve Koemets
Lgp Kristel Hansi
Lgp Maido Jaomaa
Lgp Ilmar Roosimaa
Lgp Marit Roosimaa
Lgp Rita Svjatskaja
Lgp Lauri Kolberg
Lgp Tiit Uibo
Lgp Aire Pärn
Lgp Ants Viro
Lgp Nona Viro

Meie 02.04.2018 nr 7-1/24-10

Teade detailplaneeringu vastuvõtmisest

Teavitame Teid, et Tartu Vallavalitsus võttis **29.03.2018**.a korraldusega nr 261 vastu ja suunas avalikule väljapanekule Kõrveküla alevikus asuva Sireli tn 7 (kü tunnus 79403:002:0684) maaüksuse ja lähiala detailplaneeringu. Avaliku väljapaneku kestuseks on **18.04.2018-2.05.2018** ja kohaks Tartu Vallavalitsuse kantselei (Haava tn 6, Kõrveküla alevik), lisaks on planeeringumaterjalid üleval Tartu valla kodulehel: www.tartuvald.ee

Planeeringuala asub Kõrveküla alevikus hõlmates Sireli tn 7 maaüksust ja osaliselt Sireli tn maa-ala, planeeritava ala pindala on *ca* 0,4 ha.

Planeeringuga on Sireli tn 7 maaüksus jagatud kaheks eraldiseisvaks elamumaa sihtotstarbega krundiks, hoonestatud krundile on antud võimalus olemasolevate hoonete ümberehitamiseks ja laiendamiseks, hoonestamata krundile on määratud ehitusõigus uue üksikelamu ja abihoonete projekteerimiseks- ehitamiseks. Lisaks on planeeringuga antud põhimõtteline lahendus planeeringuala haljastusele, juurdepääsuteedele, parkimiskorraldusele ja tehnovõrkudega varustamisele.

Planeeringulahendus on kooskõlas Tartu valla üldplaneeringuga.

Lugupidamisega

Egle Nõmmoja
planeeringute spetsialist

avaleht 60201 Tartu maakond, vald@peipsivald.ee, tel 730 2370.

Tartu vallavalitsus võttis 29. illi 2018. a. korraldusega nr. 261 vastu ja suunas avalikule väljapanekule Kõrvküla alevikus asuva Sireli tn 7 (ku 72403-002-0684) maaüksuse ja lähiala detailplaneeringu. Avaliku väljapaneku kestuseks 18. IV - 2. V. Kohaks Tartu vallavalitsuse kantsleil karitsalei avatud E-R VI 8-16.

Planeeringumaterjalid on üleval Tartu valla kodulehel www.tartuvald.ee Planeeringuala ul 0,4 ha. Planeeringuga on Sireli tn 7 maaüksus jagatud kaheks elamumaa siitostarbiga krundiks, hoonestatud krundile on antud võimalus olemasolevate hoonete ümberhitamiseks ja laiendamiseks, hoonestamata krundile on määratud ehitusõigus uue üksikelamu ja abihoonete projekteerimiseks. Planeeringula-hendus on kooskõlas Tartu valla üldplaneeringuga.

avaleht 60201 Tartu maakond, vald@peipsivald.ee, tel 730 2370.

Tartu vallavalitsus võttis 29. illi 2018. a. korraldusega nr. 261 vastu ja suunas avalikule väljapanekule Kõrvküla alevikus asuva Sireli tn 7 (ku 72403-002-0684) maaüksuse ja lähiala detailplaneeringu. Avaliku väljapaneku kestuseks 18. IV - 2. V. Kohaks Tartu vallavalitsuse kantsleil karitsalei avatud E-R VI 8-16.

Planeeringumaterjalid on üleval Tartu valla kodulehel www.tartuvald.ee Planeeringuala ul 0,4 ha. Planeeringuga on Sireli tn 7 maaüksus jagatud kaheks elamumaa siitostarbiga krundiks, hoonestatud krundile on antud võimalus olemasolevate hoonete ümberhitamiseks ja laiendamiseks, hoonestamata krundile on määratud ehitusõigus uue üksikelamu ja abihoonete projekteerimiseks. Planeeringula-hendus on kooskõlas Tartu valla üldplaneeringuga.

Mõnikord seisatub heak, kühu sõnad ei machu ...
Teatame sügava kurbusega, et on lahkunud meie kallid
Allan Tohv
23. XI 1966 - 1. IV 2018
Perekond

Ärasaatmine 7. skp, kell 14 Tartu krematooriumis.

Avaldame siirast kaastunnet Sveneile ja Merlele lastega
Rosa Jalakase
surma puhul.
Klassikaaslased

tan Ins Ülkü lillepilt (maksan 35 €),
15558 8070

tan kasutatud raamatuid Tallinn, tel 734 1901

avaleht 60201 Tartu maakond, vald@peipsivald.ee, tel 730 2370.

Tartu vallavalitsus võttis 29. illi 2018. a. korraldusega nr. 261 vastu ja suunas avalikule väljapanekule Kõrvküla alevikus asuva Sireli tn 7 (ku 72403-002-0684) maaüksuse ja lähiala detailplaneeringu. Avaliku väljapaneku kestuseks 18. IV - 2. V. Kohaks Tartu vallavalitsuse kantsleil karitsalei avatud E-R VI 8-16.

Planeeringumaterjalid on üleval Tartu valla kodulehel www.tartuvald.ee Planeeringuala ul 0,4 ha. Planeeringuga on Sireli tn 7 maaüksus jagatud kaheks elamumaa siitostarbiga krundiks, hoonestatud krundile on antud võimalus olemasolevate hoonete ümberhitamiseks ja laiendamiseks, hoonestamata krundile on määratud ehitusõigus uue üksikelamu ja abihoonete projekteerimiseks. Planeeringula-hendus on kooskõlas Tartu valla üldplaneeringuga.

Nüüd puhkavad Su kuldseid tähti, mis palju teinud kogu heaks Mälestame sõpra ja koolikaaslast
Rosa Jalakat
Avaldame sügavat kaastunnet tütardele ja pojale peredega ema, vanaema ja vanavanaema kaotise puhul.
Lembi ja Tiitu

Avaldame siirast kaastunnet Sveneile ja Merlele lastega
Rosa Jalakase
surma puhul.
Klassikaaslased

är meirvaigust kaelakeesid vea hinnaga. Tel 5817 5083

avaleht 60201 Tartu maakond, vald@peipsivald.ee, tel 730 2370.

Tartu vallavalitsus võttis 29. illi 2018. a. korraldusega nr. 261 vastu ja suunas avalikule väljapanekule Kõrvküla alevikus asuva Sireli tn 7 (ku 72403-002-0684) maaüksuse ja lähiala detailplaneeringu. Avaliku väljapaneku kestuseks 18. IV - 2. V. Kohaks Tartu vallavalitsuse kantsleil karitsalei avatud E-R VI 8-16.

Planeeringumaterjalid on üleval Tartu valla kodulehel www.tartuvald.ee Planeeringuala ul 0,4 ha. Planeeringuga on Sireli tn 7 maaüksus jagatud kaheks elamumaa siitostarbiga krundiks, hoonestatud krundile on antud võimalus olemasolevate hoonete ümberhitamiseks ja laiendamiseks, hoonestamata krundile on määratud ehitusõigus uue üksikelamu ja abihoonete projekteerimiseks. Planeeringula-hendus on kooskõlas Tartu valla üldplaneeringuga.

Mälestame endist Oleniurme vallavolikogu esinaist
Rosa Jalakat
Südamlik kaastunne lähedastele, Kambja vallavolikogu Kambja vallavalitsus

Südamlik kaastunne lähedastele kalli
Jekaterina Jukina
kaotuse puhul.
Tartu Kutseshaarduskeskus

in nõukogudeaegse töökorras aparaadi FED (maksan 20 €), 3619 8008

Milvi Saarilaid
16. V 1940 - 17. illi 2018
Südamlik tänu kõigile, kes olid meile toeks ema, vanaema ja vanavanaema ärasaatmisel!
Tütre Ulvi ja Olle peredega

Mälestame andunud metsameest ja aednikku
Ants Jürissaart
Kursusekaaslased Rõpingu aiandusseminumi XX lennu päevil

Armaast klassistode
Eve-Liit Kaasikut
(sund. väline)
mälestavad Tallinna Reaalikooli 76. lennu Xla klassi kaaslaseid ja klassijuhataja.
Avaldame südamlikku kaastunnet lahkunud lähedastele.

õidukid
de kollektiiv. Tel 553 3060.
in auto. Hind 100-2000 €. 809 6086.

avaleht 60201 Tartu maakond, vald@peipsivald.ee, tel 730 2370.

Tartu vallavalitsus võttis 29. illi 2018. a. korraldusega nr. 261 vastu ja suunas avalikule väljapanekule Kõrvküla alevikus asuva Sireli tn 7 (ku 72403-002-0684) maaüksuse ja lähiala detailplaneeringu. Avaliku väljapaneku kestuseks 18. IV - 2. V. Kohaks Tartu vallavalitsuse kantsleil karitsalei avatud E-R VI 8-16.

Planeeringumaterjalid on üleval Tartu valla kodulehel www.tartuvald.ee Planeeringuala ul 0,4 ha. Planeeringuga on Sireli tn 7 maaüksus jagatud kaheks elamumaa siitostarbiga krundiks, hoonestatud krundile on antud võimalus olemasolevate hoonete ümberhitamiseks ja laiendamiseks, hoonestamata krundile on määratud ehitusõigus uue üksikelamu ja abihoonete projekteerimiseks. Planeeringula-hendus on kooskõlas Tartu valla üldplaneeringuga.

Metsaseri
OSTAME METSAKINNISTUID, KA KOOS PÖLLUMAAGA.
Tel nr 524 3607
metsaseri@gmail.com

Avaldame siirast kaastunnet Sveneile ja Merlele lastega
Rosa Jalakase
surma puhul.
Klassikaaslased

imaa Omavalitsuste Liit annab v. et avatud on kohalikud algatus programmi (KOP) ja kevadvoor. Elektrooniliselt av taotlus tuleb saata e-posti aiale to@tartumaa.ee hiljemalt ill kell 16.30ks. Taotlust saab ikkonn ja kogukonnateenuste amila meeskonnale. Taotlusi e aitada avalikes huvides evad mitaerulunduhingud ja rused. Programmi info ja vormid on kättesaadavad vait www.tartumaa.ee av info to@tartumaa.ee v 730 3111

avaleht 60201 Tartu maakond, vald@peipsivald.ee, tel 730 2370.

Tartu vallavalitsus võttis 29. illi 2018. a. korraldusega nr. 261 vastu ja suunas avalikule väljapanekule Kõrvküla alevikus asuva Sireli tn 7 (ku 72403-002-0684) maaüksuse ja lähiala detailplaneeringu. Avaliku väljapaneku kestuseks 18. IV - 2. V. Kohaks Tartu vallavalitsuse kantsleil karitsalei avatud E-R VI 8-16.

Planeeringumaterjalid on üleval Tartu valla kodulehel www.tartuvald.ee Planeeringuala ul 0,4 ha. Planeeringuga on Sireli tn 7 maaüksus jagatud kaheks elamumaa siitostarbiga krundiks, hoonestatud krundile on antud võimalus olemasolevate hoonete ümberhitamiseks ja laiendamiseks, hoonestamata krundile on määratud ehitusõigus uue üksikelamu ja abihoonete projekteerimiseks. Planeeringula-hendus on kooskõlas Tartu valla üldplaneeringuga.

REKLAAM

Pakkuda võib kõike

Ostame seda vanavara, mida ajalehtedes kuulutatakse!
Pärnu mnt 38 tööpäevadel 10-16 tel. 655 00 40

Ostan pilidil kujutatud ennesõjaegse Eesti märgi. Maksain 500 eurot. Tel 5042210.

Ostan erinevaid nõukoode portselanist kujusid ja figure. Tel 508 34 85.

MEETSAOKSJON.EE

Hinnatõus
sinu metsale

4.04.2018 Postitus



TARTU VALLAVALITSUS

KORRALDUS

Kõrveküla

10.05.2018 nr 384

Kõrveküla alevikus asuva Sireli tn 7
(kü tunnus 79403:002:0684) maaüksuse ja
lähiala detailplaneeringu detailplaneeringu kehtestamine

Tartu Vallavalitsus algatas 18.10.2017 korraldusega nr 515 Kõrveküla alevikus asuva Sireli tn 7 (kü tunnus 79403:002:0684) maaüksuse ja lähiala detailplaneeringu, kinnitas lähteülesande ja keskkonnamõju strateegilise hindamise mittealgatamise.

Planeeringu koostaja on Paabor Projekt OÜ (Marlen Paabor), töö nr DP-5-2017.

Planeeringuga on olemasolev Sireli tn 7 katastriüksus (pindala 3979 m², katastriüksuse sihtotstarve elamumaa) jagatud kaheks elamumaa sihtotstarbega krundiks pindaladega 2129 m² ja 1850 m². Olemasolevad hooned on planeeritud ühele krundile (2129 m²), nende puhul säilib olemasolev olukord. Lisatingimusena on lubatud laiendada olemasolevaid hooned 20% ulatuses. Hoonestamata krundile on määratud ehitusõigus ühe kuni 2-korruselise üksikelamu ja kahe 1-korruselise abihoone püstitamiseks. Hoonete suurim lubatud ehitisealune pindala on 350 m² (sh elamul kuni 200 m²). Samuti on planeeringuga antud põhimõtteline lahendus planeeringuala haljastusele, heakorrale, juurdepääsuteedele, parkimiskorraldusele ja tehnovõrkudega varustamisele. Planeeringuala pindala on ca 0,4 ha.

Detailplaneering kooskõlastati Elektrilevi OÜga, Tartu Veevärk ASga ja Päästeametiga.

Planeeritav tegevus on kooskõlas kehtiva Tartu valla üldplaneeringuga. Üldplaneeringu kohaselt asub antud maaüksus elamumaa juhtfunktsiooniga alal. Detailplaneering on kooskõlastatud ja ka naaberkinnistute omanikele on antud võimalus seisukoha väljendamiseks. Arvamuse avaldamiseks saadeti kirjad välja 22.02.2018, tagasisidet paluti hiljemalt 28.03.2018. Piirinaabritelt ei laekunud etteantud aja jooksul ühtegi vastuväidet.

Tartu Vallavalitsus võttis 29.03.2018 korraldusega nr 261 vastu detailplaneeringu ja suunas detailplaneeringu avalikule väljapanekule. Detailplaneeringu avalik väljapanek toimus 18.04. – 02.05.2018. Avaliku väljapaneku jooksul detailplaneeringu kohta vastuväiteid ega ettepanekuid ei esitatud.

Kohaliku omavalitsuse korralduse seaduse § 6 lg 1, planeerimisseaduse § 139 lg 1 ja Tartu valla üldplaneeringu alusel Tartu Vallavalitsus

otsustab:

1. Kehtestada Kõrveküla alevikus asuva Sireli tn 7 (kü tunnus 79403:002:0684) maaüksuse ja lähiala detailplaneering vastavalt lisale*.

2. Korraldus jõustub teatavastegemisel.
3. Korralduse peale võib esitada vaide Tartu Vallavalitsusele haldusmenetluse seaduses sätestatud korras 30 päeva jooksul arvates korralduse teadasaamise päevast või päevast, millal oleks pidanud korraldusest teada saada või esitada kaebuse Tartu Halduskohtule halduskohtumenetluse seadustikus sätestatud korras 30 päeva jooksul arvates korralduse teatavastegemisest.

/digitaalselt allkirjastatud/

Jarno Laur
Vallavanem

/digitaalselt allkirjastatud/

Eve Kallas
Vallasekretär

*Lisa Tartu Vallavalitsuses



TARTU VALLAVALITSUS

Lgp Jaanus Ots
Lgp Eve Koemets
Lgp Kristel Hansi
Lgp Maido Jaomaa
Lgp Ilmar Roosimaa
Lgp Marit Roosimaa
Lgp Rita Svjatskaja
Lgp Lauri Kolberg
Lgp Tiit Uibo
Lgp Aire Pärn
Lgp Ants Viro
Lgp Nona Viro

Meie 11.05.2018 nr 7-1/24-12

Teade detailplaneeringu kehtestamisest

Teavitame Teid, et Tartu Vallavalitsus kehtestas 10.05.2018.a korraldusega nr 384 **Kõrveküla alevikus asuva Sireli tn 7 (kü tunnus 79403:002:0684) maaüksuse ja lähiala detailplaneeringu.**

Planeeringuala asub Kõrveküla alevikus hõlmates Sireli tn 7 maaüksust ja osaliselt Sireli tn maa-ala, planeeritava ala pindala on *ca* 0,4 ha.

Planeeringuga on Sireli tn 7 maaüksus jagatud kaheks eraldiseivaks elamumaa sihtotstarbega krundiks, hoonestatud krundile on antud võimalus olemasolevate hoonete ümberehitamiseks ja laiendamiseks, hoonestamata krundile on määratud ehitusõigus uue üksikelamu ja abihoonete projekteerimiseks- ehitamiseks. Lisaks on planeeringuga antud põhimõtteline lahendus planeeringuala haljastusele, juurdepääsuteedele, parkimiskorraldusele ja tehnovõrkudega varustamisele. Planeeringu realiseerimisega ei kaasne olulisi majanduslikke, sotsiaalseid ja kultuurilisi mõjusid, samuti olulist mõju keskkonnale.

Planeeringulahendus on kooskõlas Tartu valla üldplaneeringuga.

Lugupidamisega

Egle Nõmmoja
planeeringute spetsialist
tel 53339166

ENITUS

Korsta ehtus. Tel 5625 1750, tomelli.ee



Elektrimootor teie järgitakse 16"-28" (ka kolmetalalstele), www.jfratapood.ee, tel 528 3853, Jaan.

Juubelipilimees. Tel 5647 2730.

Teatame sõbrava kurbusega, et on lahkunud isa, vanaisa ja vanavanaisa

Henn Käambre

19. II 1995 – 10. V 2018

Omakaesed



Lahkus kallist abikaasa, isa ja vanaisa

Rainund Metsma

5. II 1928 – 10. V 2018

Abikaasa ja pojad peredega

Arasaatmine 16. skp, kell 13.30
Tartu krematooriumi valikeses saalis.



Autokoolitus OU korraldab A., B., C, D-, E-, T-kat kursuse algusega 14. V kl 17 ning busi- ja veoautojuhitide ametikoolituse kursuse algusega 17. V ja 18. V Tartus Kreutswaldi 56/3. Tel 551 0710.

Koolitused ja õigusabi korterihüstituste: deeva.ee/ku.php

MATERJAL

Aastaringseid mülia lõhutud küttepuid koos veoga. Tel 514 8309.

MUUD

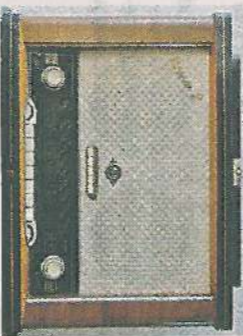
OSTAME
pallastaste jt eesti kunstnike maale, graafikat, skulptuure ning vanaaegset mööblit, lauahõbedat, portselani, ikooni, raamatuid jm vanavara
Raha kohel Tel 554 6341

Ostas kasut raamatuid. Tallinn, Tartu. Tel 734 1901.

Müüa, heas korras ilusa kõlaga Klaver Weinbach. Tel 5621 3225.

Müüa korralikud 22-25 hj muretarko-rid kuni 130 cm lõikelisega. Tel 5889 9179.

Müüa Võrtsjärve marineeritud angerjat 460 ml purgis. Tel 5346 9024.



Ostas pililoleva Estonia raadio. Lisakõlarid huvitavad ka. Tel 5395 8295.

PÖLLUNDUS

Müüme elupuuide Smaragd ja Brabant poitamini. Tel 5194 3567.



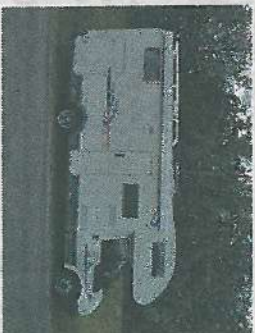
Müüdkid USA-st -20% abefarmer.ee, tel 5552 0666.

TEENUSED

HAUKVIIVID
MATUSEPLAADID

Haukviivid ka teile! matcejalid - maakiviudest. TÕNU SILLO, Tartu, Tammehe 4. Tel 738 3204, 501 7337.

Metsarev
OSTAME
METSAKINNISTUID.
KA KOOS PÖLLUMAAGA.
Tel nr 524 3607
metsarev@gmail.com



Liikuv suvial Rendime autoelamu Ford - 6-kohaline, al 75 e ooplaav. Hinnaga sees 2 järgitakse, toolid, laud, GPS. Helista ja broneeri tel 502 1703.

SÕIDUKID

Autode kohtuost. Tel 553 3060.

TÖÖ

Klienditeenindajale. Hea palk. personal@incassor24.ee

KT Trans OU pakub tööd rahvusvaheliste vedude autojuhtide (stabiilne töö ringveol). Tel 503 0156, indrek@kttrans.ee

Tööd saab aus ja töökas CE-kat veoautojuht (kilimik; ja täpsara, -25 m). Sõidud Soome-Rooski vahel. Peab oskama eesti keelt, kasutus tüüp varasem töökogemus. Töö graafiku alusel, 2 nädalat tööl ja 1 nädal kodus. Info tel 5340 0065, Andrus.

Pakutakse tööd C-, E-kat autojuhtide. Info tel 507 1397.

ÄRITEADE

Tartu vallavalitsus kehtestas 10. V 2018. a korraldusega nr 384 Korvetkua aleviklus asuva Sireli tn 7 (ku tunnus 79403:002:0684) maadikuse ja lähiala detailplaneeringu.

TÄNU

Südamlik tänu kõikidele, kes meie kallist

Onu Bellat

hea sõnaga meenutasid, mälestasid ja meile kaastunnet avaldasid.

Lõppenatus leinas omaksed.

Omaksed

Tänane südamet kõikidele sugulastele, sõpradele ja tuttavatele, kes olid koos meiega leinas ja aitasid viimsete teekonnale saata meie kallil pereliikme

Urve TÄLII.

Omaksed



Südamlik kaastunne Yellole lähedastega kallil abikaasa

Helgi Audova

2. IV 1941 – 10. V 2018

kaotuse puhul

Naabrid Lepa tänaval



Mälestame kallist ema, vanema, vanavanema 80. sünniaastapäeval

Liide Saar

12. V 1938 – 20. II 1993

Poeg ja lapselapsed peredega



Elu on lüü, nii habras ja vilt, heitsid korrald ja katkest sis...

Sõbrava kaastunne Gerlile ema

Linda Gordejevi

Töökaaslasel Norddecon AS-st

kaotuse puhul



Heljo Kass

27. XI 1929 – 10. V 2018

Kallid Ene, Aado, Sigrit ja Leena perega. Olime mõnes teiega, kui jäta hüvasti oma ema, ämma ja vananemaga.

Lucilli, Tea, Merle, Siiri, Tiitu, Inibi, Urve ja Astrit



Sinu sõnast oli sinu, sinu kätes oli töö, sinu hingest oli soojus, sinu südamest oli armastus.

Südamlik kaastunne Einnale ning Aevile ja Eitkule peredega kallil abikaasa, emma ja vananema

Irja Laidvee

15. VI 1946 – 8. V 2018

kaotuse puhul.

Eeda ja Tohni lastega



Uno Langel

5. VI 1928 – 13. V 2015

Mälestame 3. surma-aastapäeval ja lähemvel 50. sünniaastapäeval

Leisk ja Kersti perega

Leisk ja Kersti perega



Kallis mälestus jääb

Heldi Raag

19. VII 1925 – 10. V 2018

Leinavad tütreid ja tütrepoegade pered.

Arasaatmine 15. skp, kell 13 Rõhnumeeme kabiels.

Mälestus pilka Sinust hinge jääb helge ja hea Meie mõtetes plüüd Sa ütin, elud edasi meie se

Arnold Simsonit

14. V 1918 – 27. I 1993

mälestame 100. sünniaastapäeval

Poeg Peeter perega

Ja akti saab alati oled kõik

Urmas Jalakas

Südamlik kaastunne Jaanika, Janelle ja Kaarile ning teistele lähedastele.

Sille ja Silver perega, Eilo ja Argo

Teatame kurbusega, et on lahkunud kallist abikaasa, vend ja poeg

Urmas Jalakas

29. IV 1972 – 10. V 2018

Leinavad omaksed.



Teatame kurbusega, et lahkus hea isa, vanaisa ja vanavanaisa

Jüri Kärp

26. V 1936 – 9. V 2018

Leinavad pojad peredega.

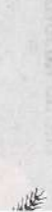
Arasaatmine 15. skp, kell 17 Türi kiriku kabiels. Põlme pärg ja lillekimp meie tuua.

Mälestame head töökaasa avaldame kaastunnet Tanel

Henn Käamber

surma puhul.

Kolleegid TU Füüsika Insti rüüregeneraatorioopia la



Rein Papp

Kallis Maria ja Katrin perega, avaldame kaastunnet abikaasa, isa ja vanaisa surma puhul.

Linnauste perekonnad

Põlmeaart

Unustamatu sopra males

Umar Priimet

29. XI 1935 – 9. V 2018

1960. a. TPI lõpetanud autoinsenerid. Tõnne sidamisel kaasa leskele

titardele.

Hüvasti jäeti 16. skp, kell 1 Põlmeaart krematoorium

Põlmeaart



Salset, keele aeg su kõrvad viis, on kaevaa saanud sinu kaitsesingel

Ta on su kõrvad alati...

Kui heudus sililab,

kui beilus saluub, ta ikka vutab.

Südamlik kaastunne Aave

Primetsale kallil isa

kaotuse puhul.

Tallink Duty Free kolleegid

Teatame kurbusega, et on lahkunud kallist ema ja van

Laine Saar

(õhuna kus)

7. XI 1929 – 10. V 2018

Anu, Kalle ja Johanne

Arasaatmine 18. skp, ke

Kuresaates kauba täne

Põlme lilli ja pärg mitte

Teatame kurbusega, et on lahkunud kallist ema ja van

Annenari Tähi

26. IX 1938 – 11. V 201

Leinab tütar perega

Arasaatmine 17. skp, kell Tartu krematooriumi väl saalis. Põlme pärg ja k mitte tuua.

REKLAM
Pakkuda võib kõike
tel. 655 00 40
Pärnu mnt 38 tööpäeval 10-16 mida ajalehtedes kuulutatakse!



Ostas EIV aegseid armee paguruid ja linnuseid.

Ostas ehtsast merevaigust ummargust või kergeti ovaalsest kuulidest ehkeid.

Ostasid kollektorid: NSV Lõuna meistrise (šampoonide) medaleid (lõhnad 28 mm)

Maksan kuni 500 eurotk. Tel 504 22 10



Ostasid klassise mustast kaasist vaasi, Valimis-tatud Lõunapi Firms

Maksan 100 eurotk. Tel 614 00 55

Ostasid klassiseid esemeid, hobeda tükke ja isegi kontakte. Argipäeval kell 10-16. Pärnu mnt. 38, Tallinn.

Ostasid klassiseid esemeid, hobeda tükke ja isegi kontakte. Argipäeval kell 10-16. Pärnu mnt. 38, Tallinn.



Ostasid hobedat igal kujul. Pakkuda võib igasugust hobedat, nii terveld kui ka kaunistatud esemeid, hobeda tükke ja isegi kontakte. Argipäeval kell 10-16. Pärnu mnt. 38, Tallinn.

Kasutatud hambaharjade oet. Pärnu mnt. 38, Tallinn.

Argipäeval kell 10-16. (Kino Kosmose treeningruumides)

KÕIK MATUSETEENUSED

Lahkunu ööpäevaringne transpord.

TARTU KREMATOORIUM
Jaama 122, Tartu, E-1 9-16
Tel 748 7108 (24 h).

Arasaatmine 18. skp, ke Kuresaates kauba täne Põlme lilli ja pärg mitte

Teatame kurbusega, et on lahkunud kallist ema ja van

Annemari Tähi

26. IX 1938 – 11. V 201

Leinab tütar perega

Arasaatmine 17. skp, kell Tartu krematooriumi väl saalis. Põlme pärg ja k mitte tuua.