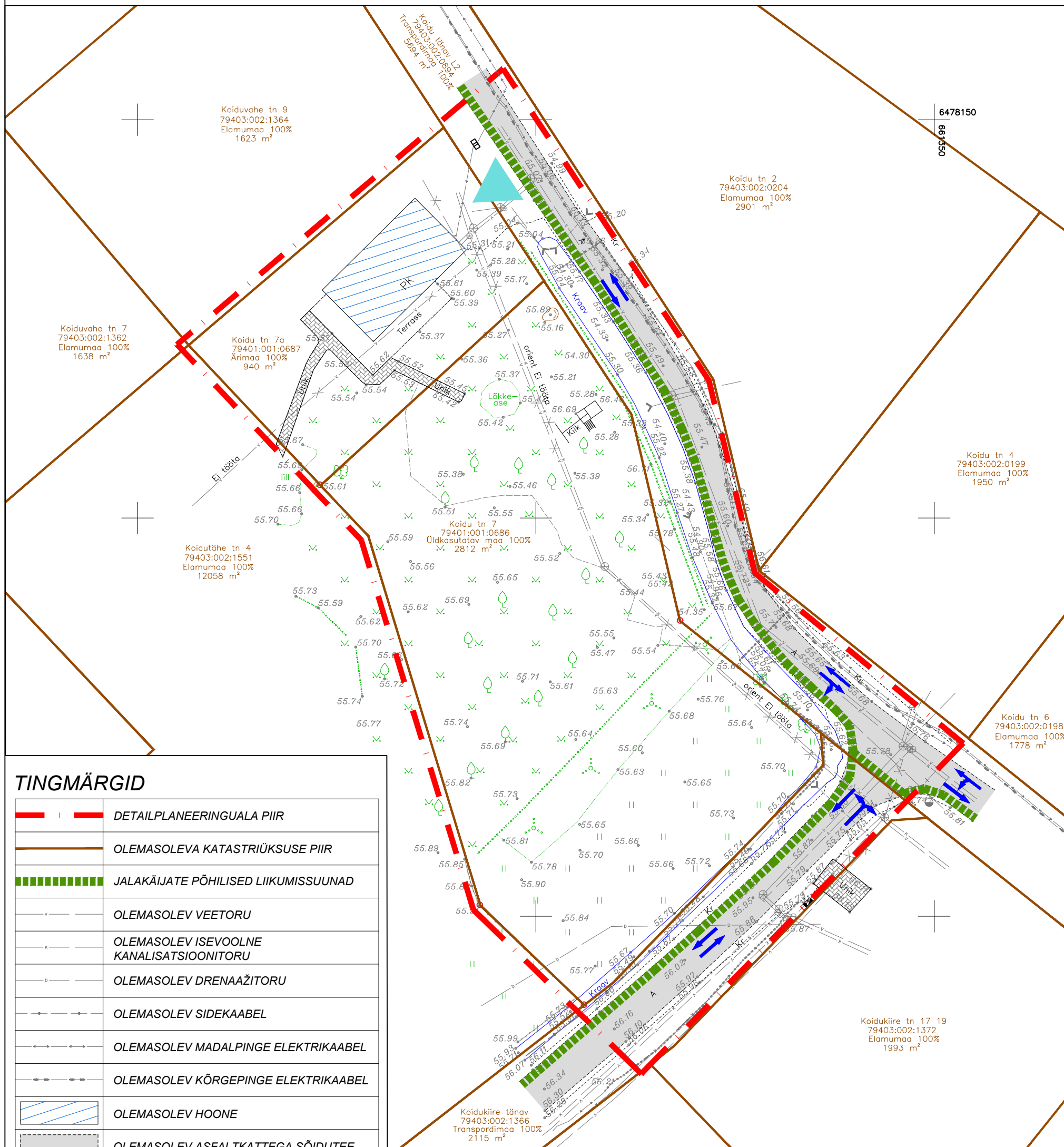
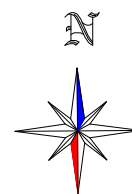


Koidu tn 7 maaüksuse ja lähiala detailplaneering

OLEMASOLEV OLUKORD



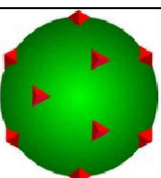
TINGMÄRGID

	DETAILPLANEERINGUALA PIIR
	OLEMASOLEVA KATASTRÜÜKSUSE PIIR
	JALAKÄIJATE PÕHILISED LIIKUMISSUUNAD
	OLEMASOLEV VEETORU
	OLEMASOLEV ISEVOOLNE KANALISATSIOONITORU
	OLEMASOLEV DRENAAZITORU
	OLEMASOLEV SIDEKAABEL
	OLEMASOLEV MADALPINGE ELEKTRIKAABEL
	OLEMASOLEV KÕRGEPINGE ELEKTRIKAABEL
	OLEMASOLEV HOONE
	OLEMASOLEV ASFALTKATTEGA SÕIDUTEE
	OLEMASOLEV KRUUSAKATTEGA/ ASFALTKATTEGA SÕIDUTEEOOSA
	OLEMASOLEV KIVISILLUTISEGA ALA
	OLEMASOLEV KRAAV
	OLEMASOLEV KÕRGHALJASTUS/ PUU, VÕSA
	OLEMASOLEV HEKK
	OLEMASOLEVAD SÕIDUSUUNAD
	OLEMASOLEV JUURDEPÄÄS KRUNDILE
	OLEMASOLEV ELEKTRILIITUMISKILP KOOS JAOTUSKILBIGA

Märkused:

1. Geodeetiline alusplaan mõõtkavas 1:500 on koostatud Desmantes OÜ (MTR EG10943323-0001; Geodeet, tase 5) poolt 31.10.2018.a., töö nr 3Tv-10-2018. Koordinaadid on määratud L-EST97 süsteemis. Kõrgused on määratud EH2000 süsteemis. Katastriüksuste piirid on plaanile kantud katastriandmete järgi. Elektriabel kantud plaanile teostusjoonisel, sidekaablite asukoht on ligikaudne.

2. Planeeringu jooniste juurde kuulub lahutamatu osana detailplaneeringu seletuskiri.



TERAV KERA OÜ

Reg. nr. 11319822
Sarapuu 2, 50705 Tartu
e-post: teravkera@gmail.com
www.teravkera.ee

Projekti juht, maastikuarhitekt

Jane Asper

Maastikuarhitekt-planeeriija

Merit Mutso

Planeeringu koostamisest huvitatud isikud

Innar Lätti ja Reelika Muuli

Töö nimetus

Koidu tn 7 maaüksuse ja lähiala detailplaneering

Joonise nimetus

OLEMASOLEV OLUKORD

Kuupäev

märts 2019

Joonis

3

Jooniseid

5

Mõõt

1:500

Töö nr

DP-7-2018