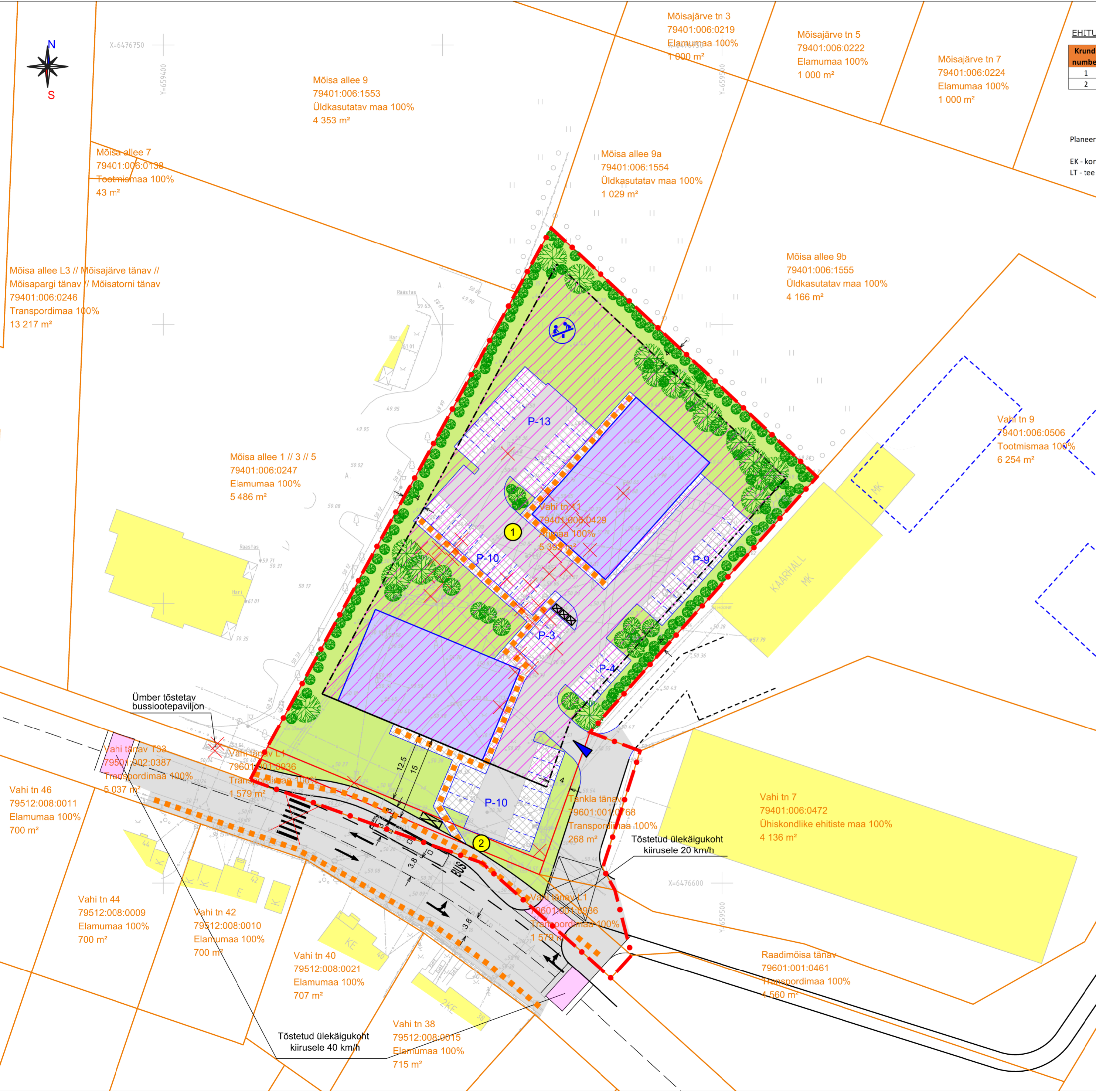




X=6476750
Y=659400



EHITUSÕIGUSE TABEL:

Krundi number	Pindala	Planeeritud krundi kasutamise sihtotstarve	Hoonete suurim lubatud ehitisealune pind *	Hoonete lubatud maks. abs. kõrgus	Hoonete suurim lubatud abs. sügavus	Hoonete suurim lubatud arv krundil
1	5 257 m ²	EK	1 000 m ² /1 500 m ²	58.50-61.00 m**	46.50 m	2
2	134 m ²	LT	Ei hoonestata ***	Ei hoonestata ***	Ei hoonestata ***	Ei hoonestata ***

* maa peal/maa all
** hoonete kõrgused kavandada seletuskirja ptk 3.5 kohaselt
*** lubatud on rajada bussiootepaviljon

Planeeritud krundi kasutamise sihtotstarbed on antud vastavalt ruumilise planeerimise leppemärkidele 2013

EK - korterelamu maa
LT - tee ja tänava maa-ala

ARHITEKTUURINÕUDED:

- Lubatud katusekaldeid: 0...15°;
- Peamised välisviimistlusmaterjalid: krohv, betoon, puit (ka kombineeritud);
- Korraldus: kaks kuni kolm maapealset ja kuni üks maa-alune (vt seletuskiri ptk 3.5);
- Katusetüüp: lame-, viil-, kaldkatuse;
- Katusekattematerjal: katusetüübile ja piirkonda sobiv.

LEPPEMÄRGID:

- Planeeringuala piir
- Katastriüksuse piir
- Katastriüksuse nimetus, tunnus sihtotstarve ja pindala
- Naaberhoonestus
- Planeeritud krundipiir
- Planeeritud krundi number
- Planeeritud hoonestusala
- Planeeritud kohustuslik ehitusjoon
- Varem planeeritud hoonestusala
- Illustreeriv võimalik hoonestus (suurim lubatud ehitisealune pind) (vt märkus 3)
- Illustreeriv võimalik teede ja parkimise lahendus (vt märkus 3)
- Kõvakate (asfalt, kiviisillutus vm, lahendatakse projektiga)
- Planeeritud tee piirjoon
- Varem planeeritud tee piirjoon
- Ol. tee piirjoon
- Planeeritud juurdepääs krundile (põhim.)
- Sõidusuunad
- Jalakäijate liikumistee
- Puu/põõsas/puuderivi (vt märkus 4)
- Planeeritud haljastus (põhim., vt märkus 5)
- Planeeritud roheala (põhim., vt märkus 5)
- Likvideeritav objekt
- Mänguväljak (põhim.)
- Prügikonteiner, -mahuti/jäätmemaja-varjualune (põhim.)

Märkused:

- Planeeringualaks on katastriüksus Vahi tn 11 ja selle lähiala. Planeeringuala pindala on ca 0.6 ha.
- Planeeringuala aluskaardina on kasutatud Metricus OÜ poolt veebruaris 2019 koostatud maa-ala geodeetilist alusplaan (töö nr 19G8196). Geodeetilise alusplaan koordinaadid on L-est 97 süsteemis, kõrgused EH2000 süsteemis, mõõtkava 1:500.
- Illustreeriv lahendus kajastab maksimaalset ehitusõigust ja võimalikku parkimislahendust. Täpne lahendus antakse projekteerimise käigus.
- Joonisel ei kajastatu likvideeritavad puud, mis selguvad projekteerimise käigus.
- Planeeritud haljastus on näidatud illustreeriva lahenduse alusel põhimõttelisena ja see täpsustub projekteerimise käigus.

OÜ Hendrikson & Ko
Raekoja plats 8
Tartu 51004
tel 740 9800
hendrikson@hendrikson.ee

Projekti juht
Jaana Veskimäe
Koostaja
Jaana Veskimäe
Koopäev
11.06.2020

Töö koostamisest huvitatud isik
Aqua Marina AS
Asukoht
Tartu vald
Töö nimetus
**Vahi alevikus asuva Vahi tn 11
maaüksuse (kü 79401:006:0429) ja lähiala
DETAILPLANEERING**
Joonis
Põhijoonis

