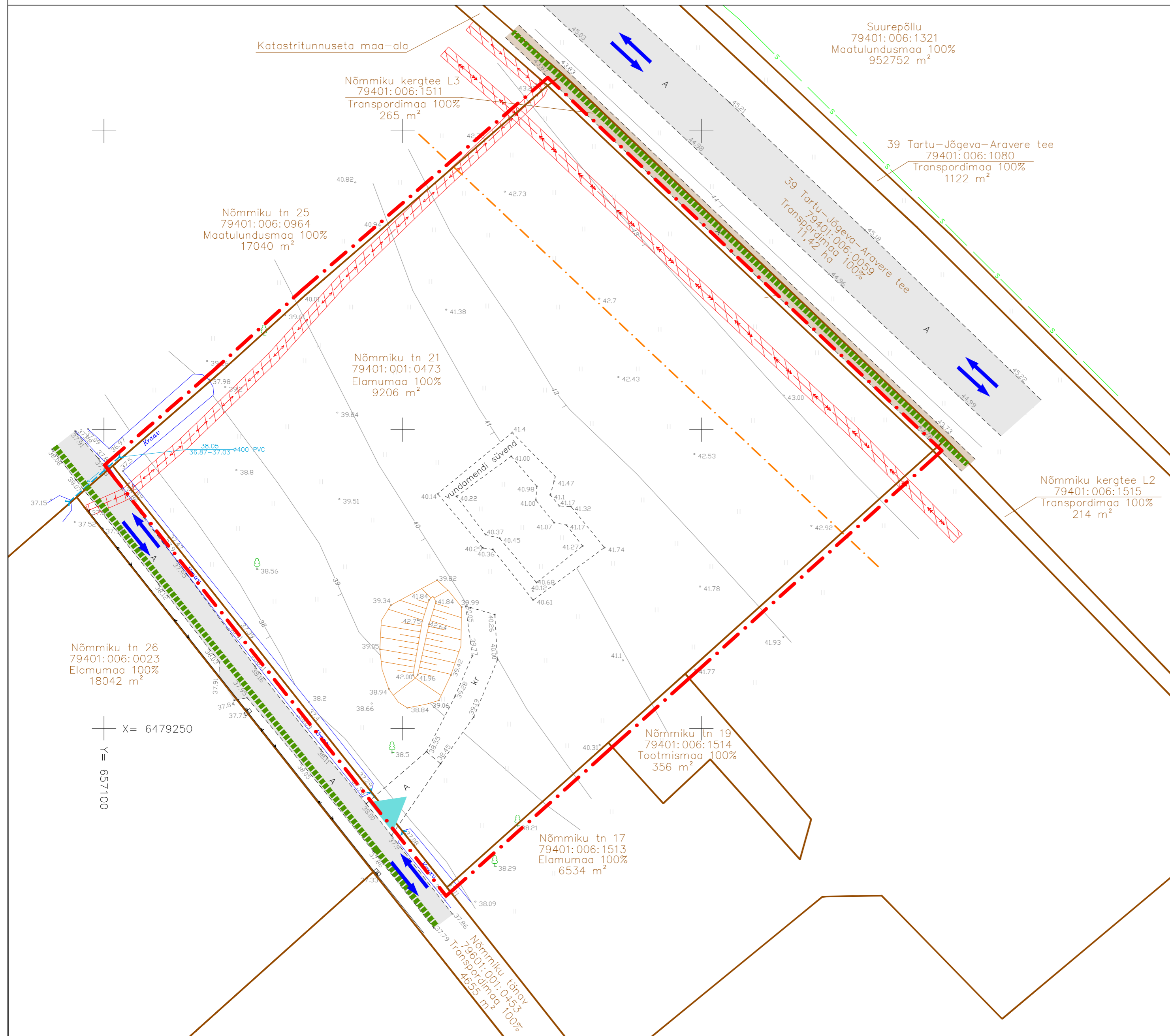
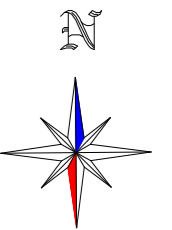


Nõmmiku tn 21 maaüksuse detailplaneering

OLEMASOLEV OLUKORD



TINGMÄRGID

	DETAILPLANEERINGUALA PIIR
	OLEMASOLEVA KATASTRILISE PIIR
	39 TARTU-JÕGEVA-ARAVETE TEE KAITSEVÕOND 30 m
	JALAKÄIJATE PÕHILISED LIKUMISSUUNAD
	OLEMASOLEV SIDEKAABEL
	OLEMASOLEV KESKPINGE ELEKTRIKAABEL
	OLEMASOLEV MADALPINGE ELEKTRIKAABEL
	OLEMASOLEV MADALPINGE ELEKTRIOHULIIN
	OLEMASOLEV ASFALKATTEGA SÕIDUTEE
	OLEMASOLEV ASFALKATTEGA KERGLIHKLUSTEE
	OLEMASOLEV KRAAV
	OLEMASOLEVA ELEKTRIKAABLI KAITSEVÕOND 1 m
	OLEMASOLEV KÕRGHALJASTUS/ PUU
	OLEMASOLEVAD SÕIDUSUUNAD
	OLEMASOLEV JUURDEPÄÄS KRUNDILE
	OLEMASOLEV ELEKTRILIITUMISKILP

Märkused:

- Geodeetiline alusplaan mõõtkavas 1:500 on koostatud KG-Büroo OÜ (EEG000197) poolt 20.05.2019.a., töö nr 648-19GEO. Koordinaadid L-Est'97 süsteemis, kõrgused EH2000 süsteemis.
- Planeeringu jooniste juurde kuulub lahutamatu osana detailplaneeringu seletuskiri.



TERAV KERA OÜ
 Reg. nr. 11319822
 Sarapuu 2, 50705 Tartu
 e-post: teravkera@gmail.com
 www.teravkera.ee

Planeeringu koostamisest huvitatud isikud
 Kelli Bendeliani

Töö nimetus
 Nõmmiku tn 21 maaüksuse detailplaneering

Projekti juht, maastikuarhitekt
 Jane Asper

Joonise nimetus
 OLEMASOLEV OLUKORD

Maastikuarhitekt-planeerija
 Merit Mutso

Kuupäev	Joonis	Jooniseid	Mõõt	Töö nr
jaan. 2020	3	5	1:500	DP-5-2019