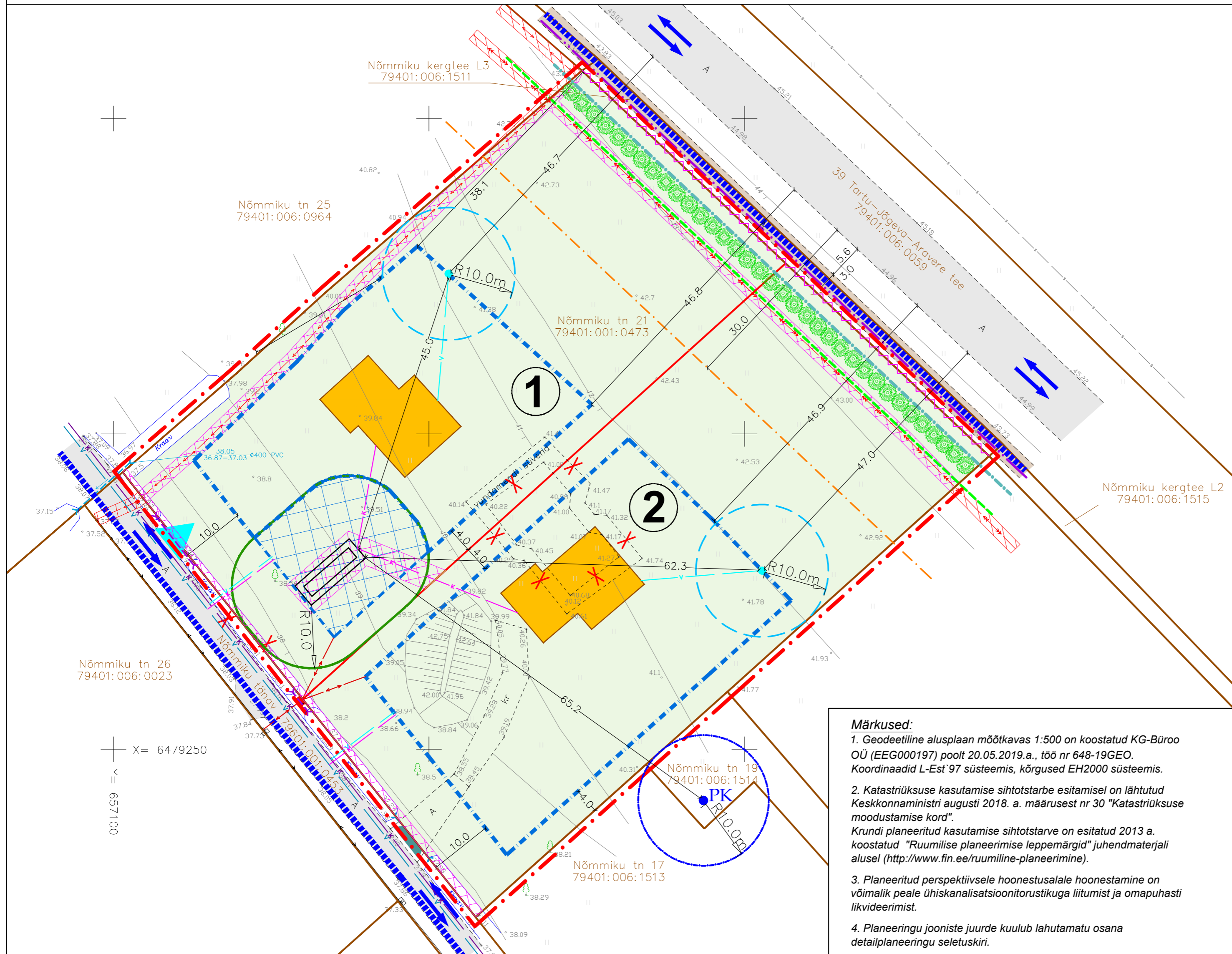


Nõmmiku tn 21 maaüksuse detailplaneering

PLANEERINGU PÕHIJONIS KOOS TEHNOVÕRKUDEGA



Märkused:

- Geodeetiline alusplaan mõõtkavas 1:500 on koostatud KG-Büroo OÜ (EEG000197) poolt 20.05.2019 a., töö nr 648-19GEO. Koordinaadid L-Est'97 süsteemis, kõrgused EH2000 süsteemis.
- Katastriüksuse kasutamise sihtotstarbe esitamisel on lähtutud Keskkonnaministri augusti 2018. a. määrusest nr 30 "Katastriüksuse moodustamise kord". Krundi planeeritud kasutamise sihtotstarve on esitatud 2013 a. koostatud "Ruumilise planeerimise leppemärgid" juhendmaterjali alusel (<http://www.fin.ee/ruumiline-planeerimine>).
- Planeeritud perspektiivsele hoonestusalale hoonestamine on võimalik peale ühiskanalisatsioonitorustikuga liitumist ja omapuhasti likvideerimist.
- Planeeringu jooniste juurde kuulub lahutamatu osana detailplaneeringu seletuskiri.

TINGMÄRGID	
	DETAILPLANEERINGUALA PIIR
	OLEMASOLEVA KATASTRIÜKSUSE PIIR
	PLANEERITUD KRUNDI PIIR
	39 TARTU-JÕGEVA-ARAVETE TEE KAITSEVÕOND 30 m
	TAGATAV KÜLGNÄHTAVUS PROJEKTIIRUSEL 80 km/h TASEMEL RAHULDAV 16 m
	TAGATAV SÕIDUTEEGA KÜLGNEV VABA RUUM PROJEKTIIRUSEL 80 km/h TASEMEL RAHULDAV 8 m
	PLANEERITUD MÜRATÖKKESEINA VÕIMALIK ASUKOHT JA KOHUSTUSLIK KÕRGHALJASTUS (KÕRGEM HEKK VÕI PUUD)
	PLANEERITUD JUURDEPÄASU RAJAMISE KEELUALA
	JALAKÄIJATE PÕHILISED LIIKUMISSUUNAD
	PLANEERITUD SALVKAEVU HOOLDUSALA 10 m
	VAREMPROJEKTEERITUD PUURKAEVU SANITAARKAITSEALA 10 m
	PLANEERITUD BIOPUHASTI KUJA 10 m
	OLEMASOLEV KESKPINGE ELEKTRIKAABEL
	OLEMASOLEV MADALPINGE ELEKTRIKAABEL
	OLEMASOLEV MADALPINGE ELEKTRIOHULIIN
	VAREMPANEERITUD ÜHISVEETORUSTIK
	VAREMPANEERITUD ISEVOOLNE ÜHISKANALISATSIOONITORUSTIK
	PLANEERITUD VEETORU
	PLANEERITUD ISEVOOLNE KANALISATSIOONITORU
	PLANEERITUD MADALPINGE ELEKTRIKAABEL
	PLANEERITUD HOONESTUSALA
	PLANEERITUD PERSPEKTIIVNE HOONESTUSALA (vt märkused pkt 3)
	HOONE SOOVITUSLIK ASUKOHT
	OLEMASOLEV ASFALKATTEGA SÕIDUTEE
	OLEMASOLEV ASFALKATTEGA KERGLIKLUSTEE
	PLANEERITUD HALJASVÕOND/ MURUALA
	OLEMASOLEV/ SÄILITATAV KRAAV
	OLEMASOLEVA ELEKTRIKAABLI KAITSEVÕOND 1 m
	PLANEERITUD SERVITUUDI SEADMISE VAJADUSEGA ALA
	OLEMASOLEV KÕRGHALJASTUS/ PUU
	OLEMASOLEVAD SÕIDUSUUNAD
	OLEMASOLEV/ SÄILIV JUURDEPÄAS KRUNDILE
	PLANEERITUD JUURDEPÄAS KRUNDILE
	OLEMASOLEV/ PLANEERITUD ELEKTRILIITUMISKILP
	PLANEERITUD SALVKAEV/ VAREMPANEERITUD PUURKAEV
	PLANEERITUD BIOPUHASTI KOOS IMBÄLJAKUGA
	PLANEERITUD TRUUP
	PLANEERITUD LIKVIDEERITAV OBJEKT

PLANEERITAVATE KRUNTIDE EHITUSÕIGUS JA PÕHILISED ARHITEKTUURINÕUDED

Krundi pos nr	Krundi planeeritud pindala	Katastriüksuse kasutamise sihtotstarve	Krundi planeeritud kasutamise sihtotstarve	Hoonete suurim lubatud ehitisealune pind	Hoonete suurim lubatud arv krundil	Hoonete lubatud korruselisus	Hoonete lubatud maksimaalne kõrgus (maapinnast)	Elamu suurim lubatud sügavus	Lubatud katusekalle
POS 1	4511 m ²	elamumaa 100%	Üksikelamu maa EP	400 m ²	3 hoonet (1 üksikelamu +2 abihoonet)	Elamul kuni 2 korrust, abihoonel 1 korrus.	elamul 8,5 m, abihoonel 5,0 m	kuni 2,5 m maapinnast	Elamu põhimahul 30-45°, abihoonel 20-45°
POS 2	4695 m ²	elamumaa 100%	Üksikelamu maa EP	400 m ²	3 hoonet (1 üksikelamu +2 abihoonet)	Elamul lubatud 1 maa-alune korrus.			

TERAV KERA OÜ
 Reg. nr. 11319822
 Sarapu 2, 50705 Tartu
 e-post: teravkera@gmail.com
 www.teravkera.ee

Projekti juht, maastikuarhitekt
Jane Asper

Maastikuarhitekt-planeerija
Merit Mutso

Planeeringu koostamisest huvitatud isikud Kelli Bendeliani				
Töö nimetus Nõmmiku tn 21 maaüksuse detailplaneering				
Joonise nimetus PLANEERINGU PÕHIJONIS KOOS TEHNOVÕRKUDEGA				
Kuupäev aprill 2020	Joonis 4	Jooniseid 5	Mõõt 1:500	Töö nr DP-5-2019