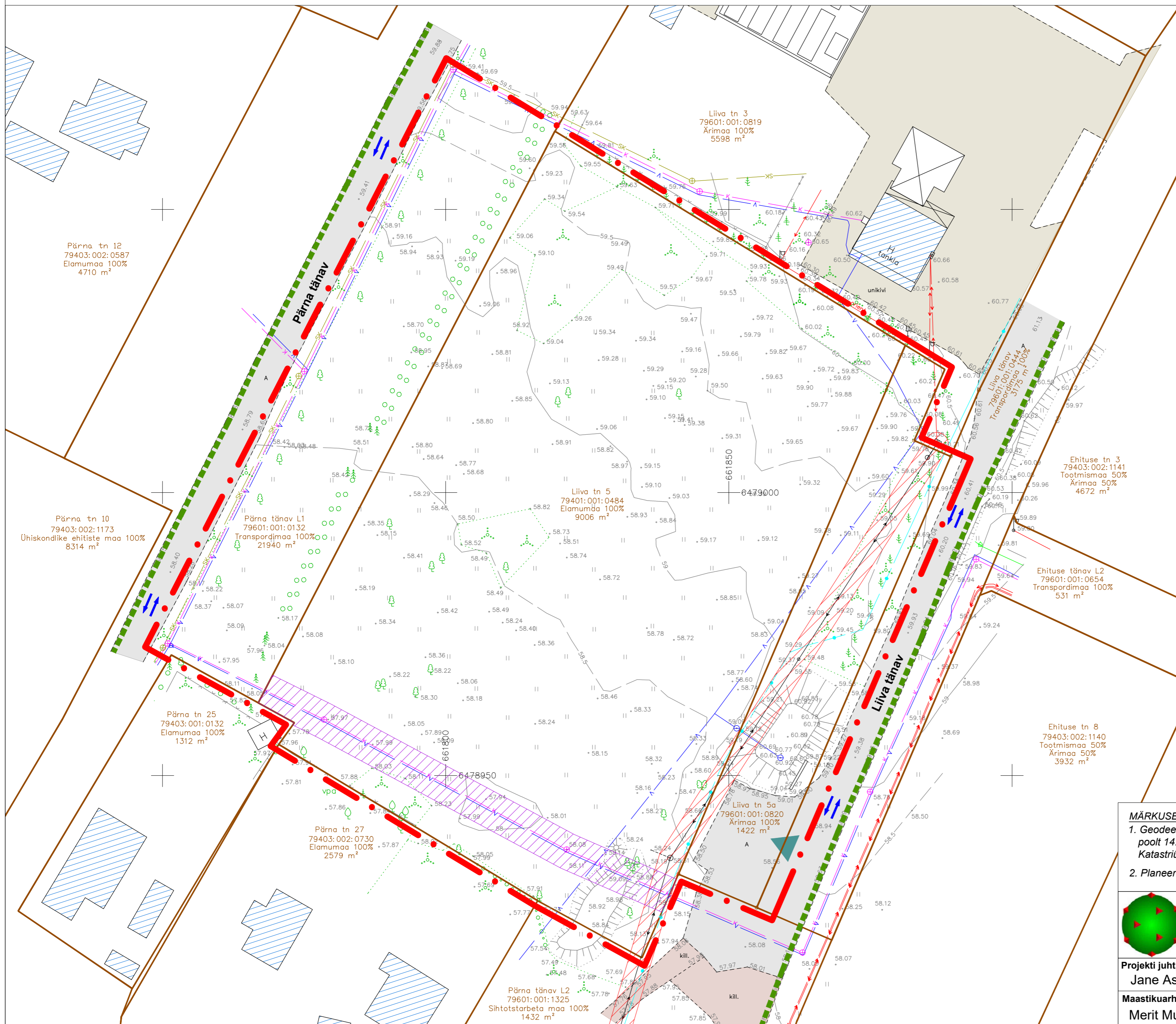
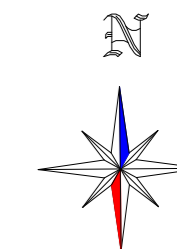


# Liiva tn 5 ja 5a maaüksuste detailplaneering

OLEMASOLEV OLUKORD

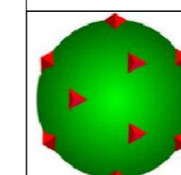


## TINGMÄRGID

	DETAILPLANEERINGUALA PIIR
	OLEMASOLEVA KATASTRÜKSUSE PIIR
	JALAKÄIJATE PÕHILISED LIIKUMISSUUNAD
	OLEMASOLEV VEETORU
	OLEMASOLEV ISEVOOLNE KANALISATSIOONITORU
	OLEMASOLEV ISEVOOLNE SADEMEVEEKANALISATSIOONITORU
	OLEMASOLEV GAASITORU
	OLEMASOLEV SIDEKAABEL
	OLEMASOLEV MADALPINGE ELEKTRIKAABEL
	OLEMASOLEV MADALPINGE ELEKTRIÕHULIIN
	OLEMASOLEV HOONE
	OLEMASOLEV ASFALTKATTGA SÕIDUTEE
	OLEMASOLEV KIVISILLUTISEGA SÕIDUTEE/ PARKIMISALA
	OLEMASOLEV KILLUSTIKKATTEGA SÕIDUTEE/ PARKIMISALA
	OLEMASOLEVA MADALPINGE ELEKTRIÕHULIINI KAITSEVÕND 2 m
	OLEMASOLEV SEATUD ISIKLIK KASUTUSÕIGUS AS TARTU VEEVÄRK KASUKS
	OLEMASOLEV KÕRGHALJASTUS/ PUU, VÕSA
	OLEMASOLEV KÕRGHALJASTUS/ PUURIVI
	OLEMASOLEVAD SÕIDUSUUNAD
	OLEMASOLEV JUURDEPÄÄS KRUNDILE
	OLEMASOLEV ELEKTRILIITUMISKILP

### MÄRKUSED:

- Geodeetiline alusplaan on koostatud TARTU MAAKORRALDUSE OÜ (Kutsetunnistus 133636) poolt 14.07.2019.a. töö nr KE-8374. Mõõdistatud L-EST97 süsteemis. Kõrgused EH2000 süsteemis. Katastrüüksuste piirid katastrilandmete järgi maa-ameti seisuga 08.2019
- Planeeringu jooniste juurde kuulub lahutamatu osana detailplaneeringu seletuskiri.



**TERAV KERA OÜ**  
 Reg. nr. 11319822  
 Sarapuu 2, 50705 Tartu  
 e-post: teravkera@gmail.com  
 www.teravkera.ee

Planeeringu koostamisest huvitatud isik <b>Meander Kinnisvara OÜ</b>				
Töö nimetus Liiva tn 5 ja 5a maaüksuste detailplaneering				
Joonise nimetus <b>OLEMASOLEV OLUKORD</b>				
Kuupäev aprill 2021	Joonis 3	Jooniseid 6	Mõõt 1:500	Töö nr DP-1-2020

Projekti juht, maastikuarhitekt  
**Jane Asper**  
 Maastikuarhitekt-planeerija  
**Merit Mutso**