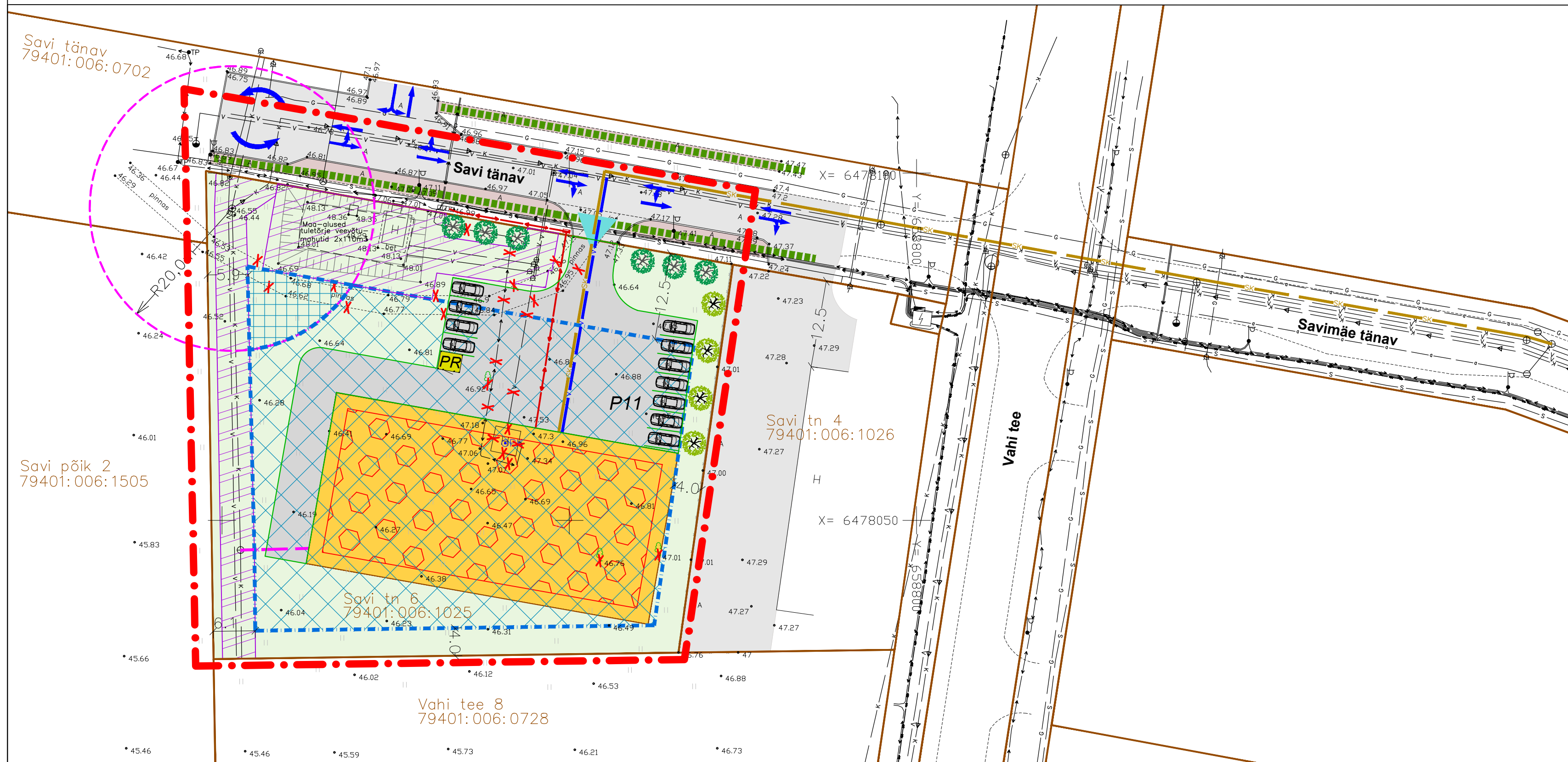


# Savi tn 6 maaüksuse detailplaneering

## PLANEERINGU PÕHIJONIS KOOS TEHNOVÕRKUDEGA



### TINGMÄRGID

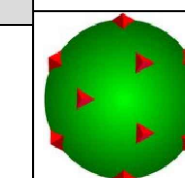
	DETAILPLANEERINGUALA PIIR
	OLEMASOLEVA KATASTRIRÜKSUSE PIIR
	OLEMASOLEVA/ SÄILIVA REOVEEPUMPLA KUJA 20 m
	JALAKÄIJATE PÕHILISED LIIKUMISSUUNAD
	OLEMASOLEV VÕRKAED
	OLEMASOLEV VEETORU
	OLEMASOLEV ISEVOOLNE KANALISATSIOONITORU
	OLEMASOLEV SURVEKANALISATSIOONITORU
	OLEMASOLEV SADEMEVEEKANALISATSIOONITORU
	OLEMASOLEV GAASITORU
	OLEMASOLEV SIDEKAABEL
	OLEMASOLEV MADALPINGE ELEKTRIKAABEL
	OLEMASOLEV KÕRGPINGE ELEKTRIKAABEL
	PLANEERITUD VEETORU
	PLANEERITUD ISEVOOLNE KANALISATSIOONITORU
	PLANEERITUD SADEMEVEEKANALISATSIOONITORU
	PLANEERITUD MADALPINGE ELEKTRIKAABEL
	OLEMASOLEV HOONE
	PLANEERITUD HOONESTUSALA
	PLANEERITUD HOONESTUSALA (hoonestamine võimalik kui täidetud märkused pkt 3)
	HOONE VÕIMALIK ASUKOHT
	PLANEERITUD PÄIKESELEKTRIJAAAMA VÕIMALIK ASUKOHT
	OLEMASOLEV ASFALKATTEGA SÕIDUTEE
	OLEMASOLEV ASFALKATTEGA KÕNNITEE
	OLEMASOLEV PINNASETEE
	PLANEERITUD ASFALKATTEGA SÕIDUTEE/ PARKIMISALA
	PLANEERITUD HALJASVÕÖND/ MURUALA
	OLEMASOLEV/SÄILIV SERVITUUDIALA
	OLEMASOLEV KÕRGHALJASTUS/ PUU
	PLANEERITUD KOHUSTULIK KÕRGHALJASTUS/ PUU
	PLANEERITUD KÕRGHALJASTUS (asukoht tinglik)
	OLEMASOLEVAD SÕIDUSUUNAD
	OLEMASOLEV/ SÄILIV JUURDEPÄÄS KRUNDILE
	OLEMASOLEV PARKIMISKOHT/ PARKIMISKOHTADE ARV
	OLEMASOLEV/ TAMPONEERITAV PUURKAEV
	OLEMASOLEV HÜDRANT
	PLANEERITUD ELEKTRILIITUMISKILP
	PLANEERITUD LIKVIDEERITAV OBJEKT
	PLANEERITUD PRÜGIMAJA/ PRÜGIKONTEINERITE VÕIMALIK ASUKOHT

### MÄRKUSED:

- Geodeetiline alusplaan mõõtkavas 1:500 on koostatud KG-Büroo OÜ (litsents nr EEG000197) poolt, 22.05.2020. a., töö nr 752-20GEO. Koordinaadid L-Est süsteemis, kõrgused EH 2000.a. süsteemis.
- Katastriüksuse kasutamise sihtotstarbe esitamisel on lähtutud Keskkonnaministri augusti 2018. a. määrusest nr 30 "Katastriüksuse moodustamise kord". Kruntide planeeritud kasutamise sihtotstarve on esitatud 2013 a. koostatud "Ruumilise planeerimise leppemärgid" juhendmaterjali alusel (<http://www.fin.ee/ruumiline-planeerimine>).
- Vastavalt Veeseaduse § 134 lg 1 on kanalisatsiooniehitise kuja kanalisatsiooniehitise (välja arvatud torustik) kõige väiksem lubatud kaugus elamust ning majutus-, ravi-, spordi-, haridus-, kaubandus- ja teenindushoonest, samuti transpordihoonest, mis teenindab regulaarselt inimesi. Vastavalt määrusele nr 31 "Kanalisatsiooniehitise planeerimise, ehitamise ja kasutamise nõuded ning kanalisatsiooniehitise kuja täpsustatud ulatus" lg 1 pkt 2 ühiskanalisatsiooni reoveepumpla kuja ulatus 20 m kui vooluhulk on üle 10 m³/d. Sama paragrahvi lg 2 järgi- kui ei ole võimalik täita käesoleva paragrahvi lõikes 1 kuja kohta esitatud nõudeid, võib kuja piireesse jääda hoone, kui ühiskanalisatsiooni omanik või valdaja on hoone omanikult saanud sellekohase kirjaliku nõusoleku.
- Planeeringu jooniste juurde kuulub lahutamatu osana detailplaneeringu seletuskiri.

### PLANEERITAVATE KRUNTIDE EHITUSÕIGUS JA PÕHILISED ARHITEKTUURINÕUDED

Krundi aadress	Krundi planeeritud pindala	Katastriüksuse kasutamise sihtotstarve	Krundi planeeritud kasutamise sihtotstarve	Hoonete suurim lubatud ehitisealune pind	Hoonete suurim lubatud arv krundil	Hoonete lubatud korruselisus	Hoonete lubatud maksimaalne kõrgus (maapinnast)/ abs. kõrgus	Hoonete suurim lubatud sügavus	Lubatud katusekalle
Savi tn 6	4526 m <sup>2</sup>	Ärimaa 0-100%, Tootismaa 100-0%	Kaubandus-, tootlustus- ja teenindushoone maa ÄK, Väikeettevõtluse hoone ja -tootmise hoone maa ÄV, Tootmishoone maa TT, Laohoone maa TL, Hulgikaubanduse maa TH	2715 m <sup>2</sup>	3 hoonet	Kuni 2 korrust	12,0 meetrit/ 59,5 meetrit	2,0 meetrit	0-20°



**TERAV KERA OÜ**  
Reg. nr. 11319822  
Sarapuu 2, 50705 Tartu  
e-post: teravkera@gmail.com  
www.teravkera.ee

Projekti juht, maastikuarhitekt  
**Jane Asper**

Maastikuarhitekt-planeerija  
**Merit Mutso**

Planeeringu koostamisest huvitatud isik  
**OÜ Sirema**

Töö nimetus  
**Savi tn 6 maaüksuse detailplaneering**

Joonise nimetus  
**PLANEERINGU PÕHIJONIS KOOS TEHNOVÕRKUDEGA**

Kuupäev	Joonis	Jooniseid	Mõõt	Töö nr
nov. 2020	4	5	1:500	DP-22-20