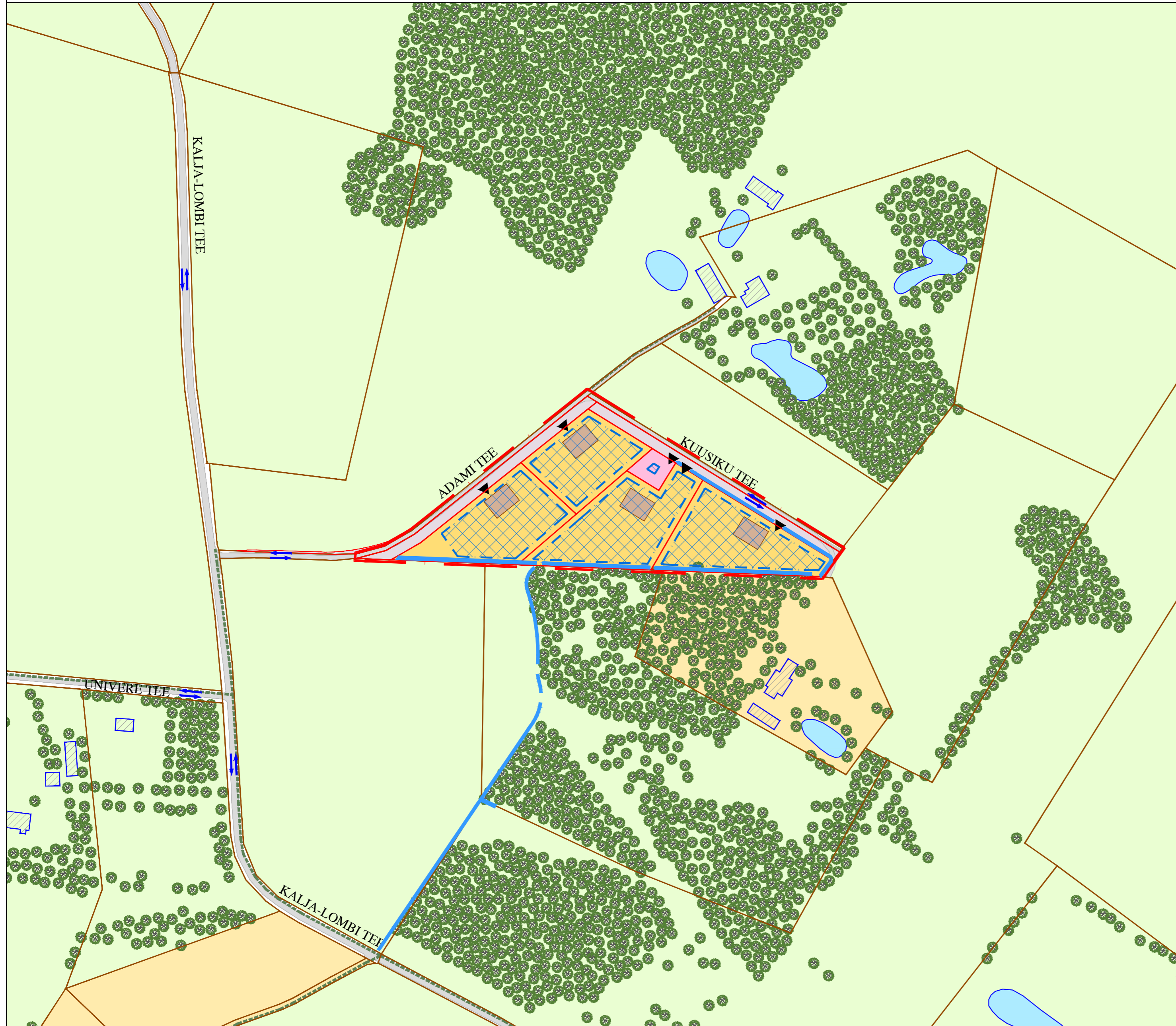
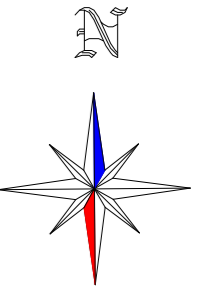


# Adami maaüksuse detailplaneering

## PLANEERINGUALA KONTAKTVÖÖNDI FUNKTSIONAALSED SEOSD



### TINGMÄRGID

	DETAILPLANEERINGUALA PIIR
	OLEMASOLEVA KATASTRÜKSUSE PIIR
	PLANEERITUD KRUNDI PIIR
	JALAKÄIJATE PÕHILISED LIIKUMISSUUNAD
	OLEMASOLEV/ PLANEERITUD ELAMUMAA
	OLEMASOLEV MAATULUNDUSMAA
	PLANEERITUD TOOTMISMAA (planeeritud puurkaev)
	OLEMASOLEV/ PLANEERITUD TRANSPORDIMAA
	OLEMASOLEV HOONE (orienteeruv asukoht)
	PLANEERITUD ELAMU VÕIMALIK ILLUSTRATIIVNE ASUKOHT
	PLANEERITUD HOONESTUSALA
	OLEMASOLEV SÕIDUTEE
	OLEMASOLEV TIIK/ PLANEERITUD KRAAV
	OLEMASOLEVAD SÕIDUSUUNAD
	OLEMASOLEV KÕRGHALJASTUS
	PLANEERITUD JUURDEPÄÄS KRUNDILE (tinglik asukoht)

MÄRKUSED:  
1. Planeeringu jooniste juurde kuulub lahutamatu osana detailplaneeringu seletuskiri.

<b>TERAV KERA OÜ</b> Reg. nr. 11319822 Sarapuu 2, 50705 Tartu e-post: teravkera@gmail.com www.teravkera.ee	Planeeringu koostamisest huvitatud isik Dexton Consult OÜ				
	Töö nimetus Adami maaüksuse detailplaneering				
Projekti juht, maastikuarhitekt Jane Asper	Joonise nimetus PLANEERINGUALA KONTAKTVÖÖNDI FUNKTSIONAALSED SEOSD				
Maastikuarhitekt-planeerija Merit Naruskberg	Kuupäev veebr. 2023	Joonis 2	Jooniseid 5	Mööd 1:2000	Töö nr DP-2-2021