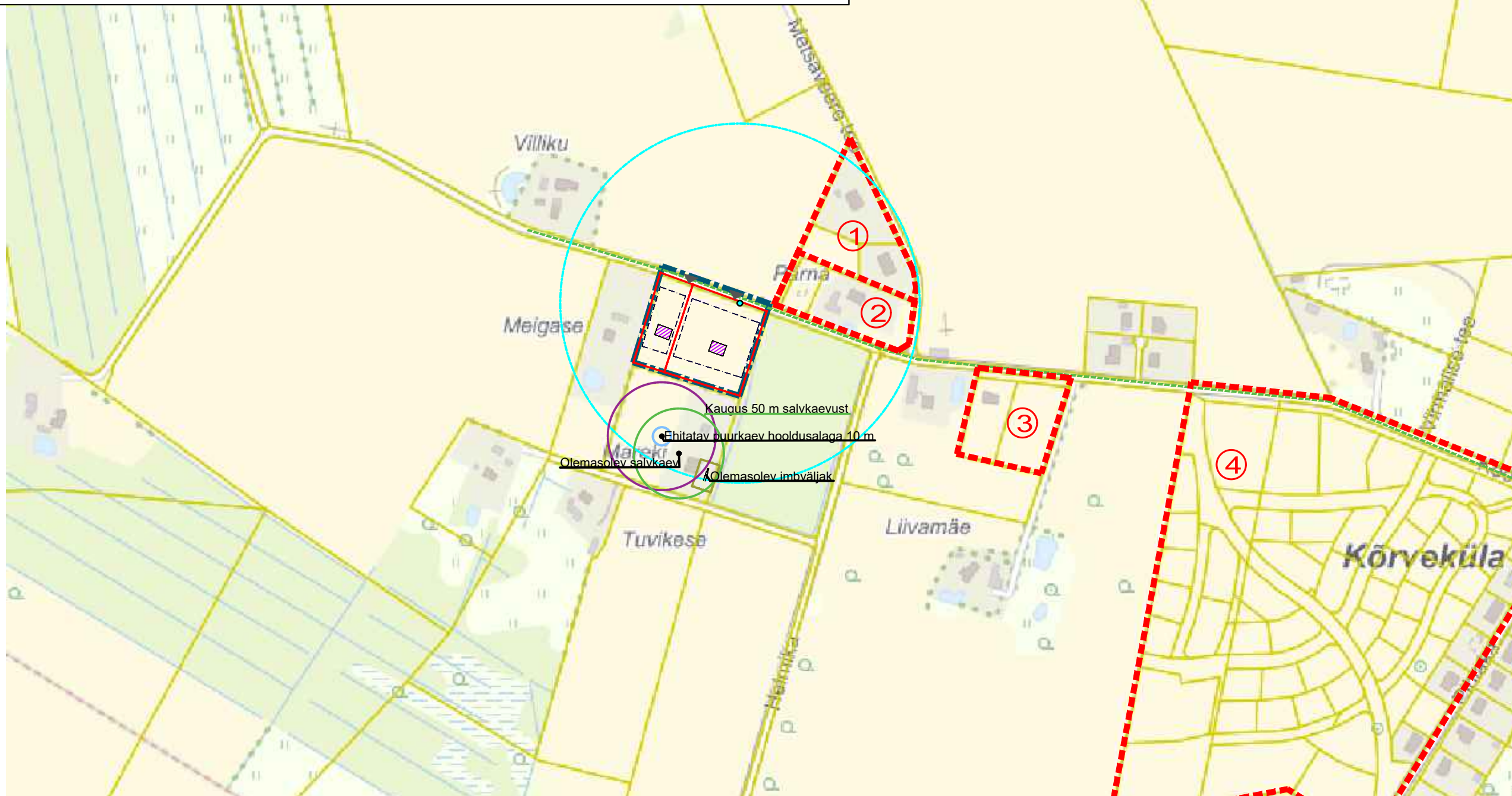
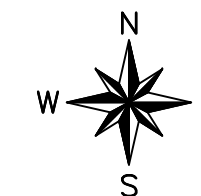


Kehtestatud detailplaneeringud kontaktvööndis:

- ① Pärna maaüksuse detailplaneering, kehtestatud 20.05.2015
- ② Pärna maaüksuse detailplaneering, kehtestatud 22.10.2020
- ③ Elupuu maaüksuse detailplaneering, kehtestatud 19.11.2020
- ④ Vahiannuse ja Väike-Annuse maaüksuste ning lähiala detailplaneering, kehtestatud 16.04.2008



TINGMÄRGID:

	Planeeritava ala piir		Planeeritud krundi piir
	Olemasolev kinnistu piir		Juurdepääs planeeritud krundile
	Olemasolev metsaala		Planeeritud hoonestusala
	Olemasolev põllumaa		Planeeritud põhihoone võimalik asukoht
	Olemasolev rohumaa		Jalakäija liikumissuund
	Olemasolev hoonestus ja õueala		Kehtestatud detailplaneering
	Olemasolev sõidutee		Planeeritud tuletõrje veemahuti (30 m <sup>3</sup> ) võimalik orienteeruv asukoht teenindusraadiusega 200 meetrit

MÄRKUS: Aluskaart: Maa-amet 2022.

<b>OÜ TRULLUS</b> Allika tee 9, Lombi küla, Tartu vald 60516 Tel: 5348 4495 reg.nr 14224192 e-mail: triin@trullus.ee	Töö nimetus:	Möötkava: 1:5000
	<b>SEEDRI MAAÜKSUSE DETAILPLANEERING</b>	Töö nr: DP-22-4
Objekti asukoht: Tartu vald, Kõrveküla alevik	Joonise nimetus: PLANEERINGUALA KONTAKTVÖÖNDI FUNKTSIONAALSED SEOSSED	Kuupäev: 26.02.23
Huvitatud isik: Malle Uibo	Planeerija: Triin Nurmsalu	Joonise nr: 2
		Staad. DP