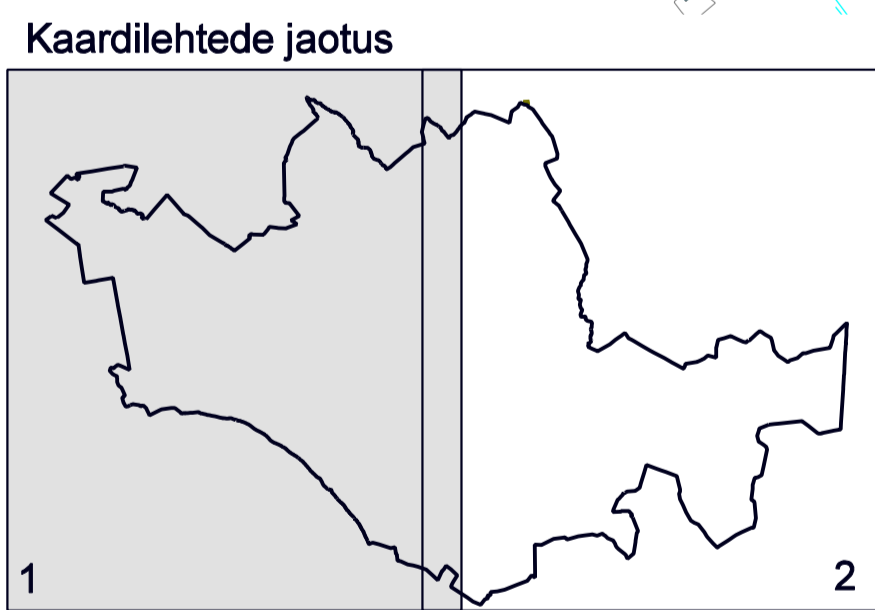
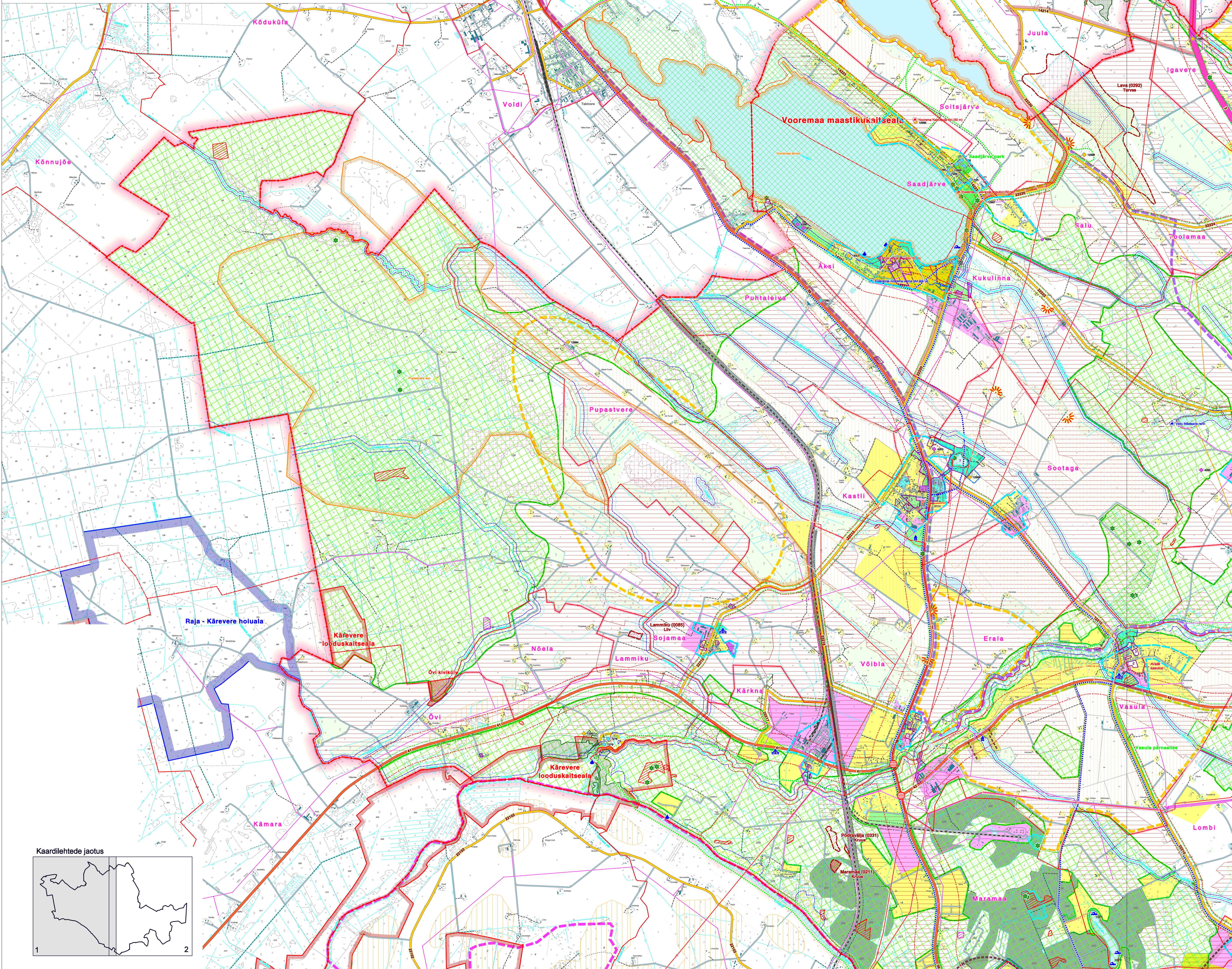


Tartu valla üldplaneering MAAKASUTUSKAART

M 1 : 20 000



Planeeringu leppemärgid

- Perspektiivne maakasutus**
- Põlufunktsionaalne keskus, noorevõkoguist ala
 - Munitsipaliseeritav maa-ala (iga tala kohta on kaardil eraldi numbrimäär, vt. selgitust)
 - C - Keskmise maa
 - AA - Üldkasutatava hoone maa
 - B - Ärmaa
 - E - Elamumaa
 - HP - Haljasala ja parkmetsa maa
 - PP - Puhke- ja virgestusmaa
 - HK - Kaitsealajastus maa
 - K - Kalmistumaa
 - LR - Raudteemaa
 - OT - Tehnohitise maa
 - TM - Mäetõstmis maa
 - TT/G - Tootmismaa ja ärmaa
 - Kaitsemetsaks määramise ettepanek

- Liiklus**
- Põhimaantee
 - Tugimaantee
 - Kõrvalmaantee
 - Kohalik tee, eratee
 - Pinnaste
 - Raudtee
 - Maantee sanitaarkaitsevöönd (300 m, 200 m, 60 m)
 - Maantee kaitsevöönd (50 m)
 - Raudtee kaitsevöönd (50 m)
 - Perspektiivne tee
 - Perspektiivne mitmetasandiline ristmik (piiranguala)
 - Perspektiivne ühetasandiline ristmik (piiranguala)
 - Kergliiklustee
 - Matkarada
 - Perspektiivne avalik juurdepääs

- Looduskaitse**
- Kaitseala
 - Kaitsealune park
 - Hoiuala
 - Projekteeritav püsilupaik
 - Kaitsealune üksikobjekt: puu, kivi
 - Vääriselupaik
 - Potentsiaalne vääriselupaik
 - Kaitsealuse või väärtusliku liigi elu- või kasvupaik
 - "Ürglooduse raamatu" objekt: kivi, geoloogiline nähtus
 - "Ürglooduse raamatu" objekt alana (sood ja järved)
 - Poollooduslik kooslus (2009-2007 a. Inverteeritud Keskkonnaministeeriumi poolt)
 - ELF-I poolt Natura kōibulikuks hinnatud kooslus
- Muinsuskaitse**
- Arheoloogiamälestis
 - Ahitektuurimälestis
 - Ajaloomälestis
 - Kinnismälestiste kaitsevöönd (Õigustsüsteem, kaardi kaitsevööndite, objektide kaitsevööndi lähtu 500)

- Maavarad, maaparandus**
- Maaparandusobjekt
 - Maardla välispiir
 - Passiivne / aktiivne tarbevaru
 - Passiivne / aktiivne reservaru
- Maakonna teemaplaneering**
- Rohevõrgustik
 - Võimalik rahvusliku taseme väärtuslik maastik
 - Regionaalse tasandi väärtuslik maastik
 - Kohaliku tasandi väärtuslik maastik
 - Vaatesuund ümbrusele
 - Põllumaa mullaviljakusega 50 punkti ja rohkem
 - Kaitsemata põhjavesi
- Leppemärgid**
- Paadisild
 - Vaate torn
 - Avalik supluskoht
 - Puhkekoht
 - Külakeskus
 - Valla piir
 - Küla lahkejoon

- Veekogude piirangud**
- Ranna või kalda piiranguvöönd
 - Ranna või kalda ehituskeeluvöönd
 - Ranna või kalda ehituskeeluvöönd metsamaal (lühemad piiranguvööndi piirid)
 - Emajõe kõrgvee piir (alluviaalsed soomullid)

- Olemasolev maakasutus**
- Mets / lage ala
 - Hajasaatustes asuv elamu õu / tootmisõu

- Infrastruktuur**
- Keskpingeliin
 - Kõrgepingeliin
 - Gasitrass