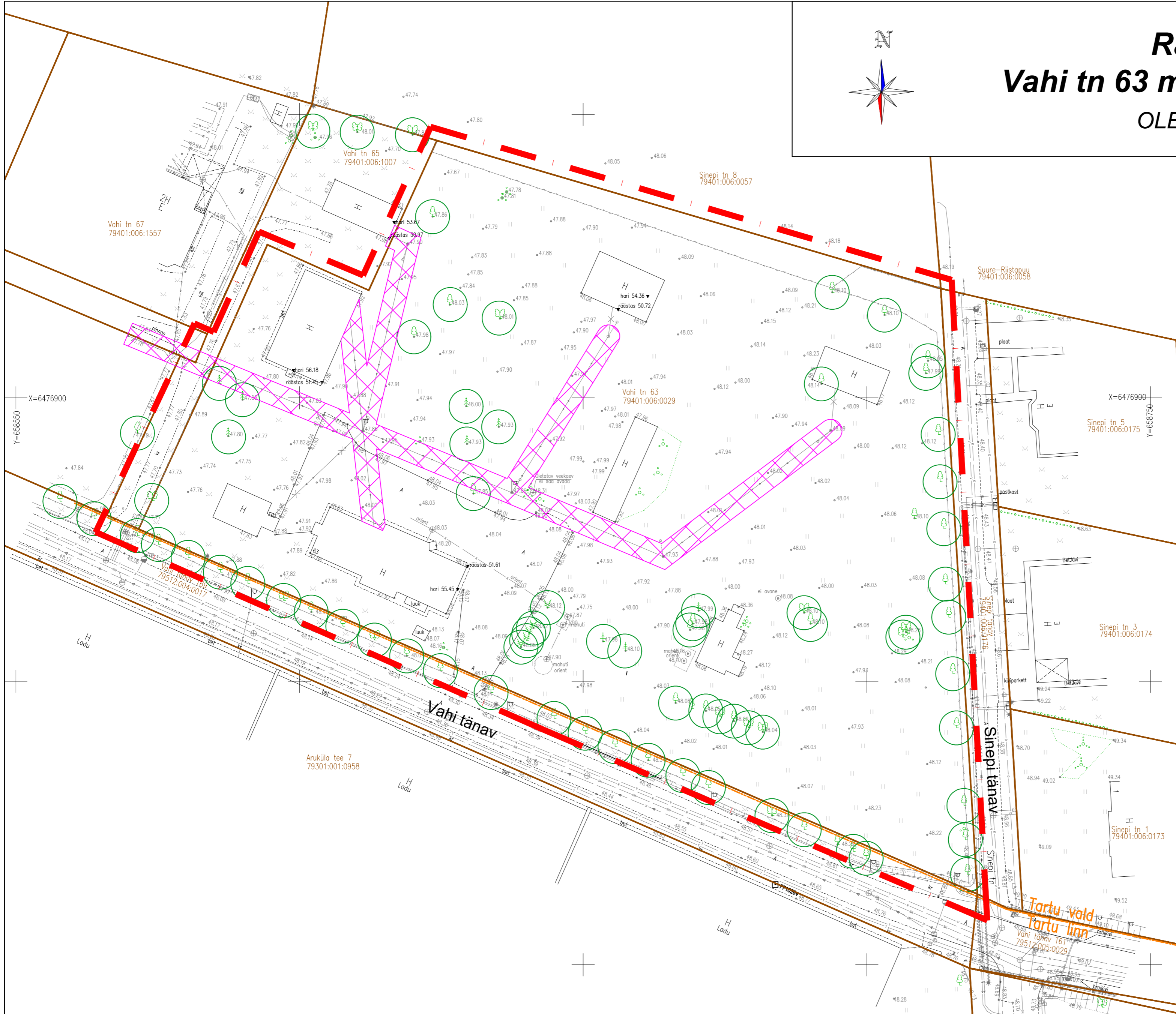
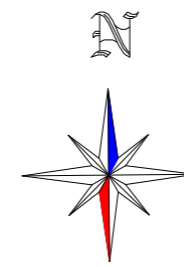


# Raadi alevi asuva Vahi tn 63 maaüksuse detailplaneering OLEMASOLEV OLUKORD

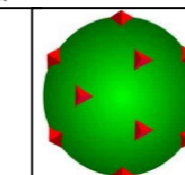


## TINGMÄRGID

	DETAILPLANEERINGUALA PIIR
	OLEMASOLEVA KATASTRİÜKSUSE PIIR
	ASULA PIIR
	OLEMASOLEV VEETORU
	OLEMASOLEV KANALISATSIOONITORU
	OLEMASOLEV SURVEKANALISATSIOONITORU
	OLEMASOLEV SADEMEVEEKANALISATSIOONITORU
	OLEMASOLEV MADALPINGE ELEKTRİÕHULIINI
	OLEMASOLEV MADALPINGE ELEKTRIKAABEL
	OLEMASOLEV SIDEKAABEL
	OLEMASOLEV KAUGKÜTTETORU
	OLEMASOLEV GAASITORU
	OLEMASOLEV VÕRKPIIRE
	OLEMASOLEV HOONE
	OLEMASOLEV ASFALKATTEGA TEE
	OLEMASOLEV KRUSAKATTEGA TEE
	OLEMASOLEV KILLUSTIKKATTEGA TEE
	OLEMASOLEV MADALPINGE ELEKTRİÕHULIINI KAITSEVÕOND 2m
	OLEMASOLEV PUU
	OLEMASOLEV PÕÕSAS
	OLEMASOLEV ELEKTRILIITUMISKILP
	OLEMASOLEV TÄNAVAVALGUSTI

### MÄRKUSED:

- Geodeetiline alusplaan mõõtkavas 1:500 on koostatud Metricus OÜ (litsents nr 758 MA) poolt, 11.2022. a, töö nr 22G9110. Riskoordinaatide süsteem: L-EST97. Kõrguste süsteem: EH2000. Geodeetiliste kõrguste ümber arvutamiseks on kasutatud Eesti geoidi mudelit. Ellmann, A.; Märdla, S.; Oja, T.: EST-GEOID 2017 (Tallinna Tehnikaülikool 2017.) Katastrirüksuste piirid on plaanile kantud seisuga 08.11.2022 (Maa-amet).
- Planeeringu jooniste juurde kuulub lahutamatu osana detailplaneeringu seletuskiri.



**TERAV KERA OÜ**  
Reg. nr. 11319822  
Sarapuu 2, 50705 Tartu  
e-post: teravkera@gmail.com  
www.teravkera.ee

Projekti juht, maastikuarhitekt  
**Jane Asper**

Maastikuarhitekt-planeerija  
**Merit Naruskberg**

Planeeringu koostamisest huvitatud isik  
Tartu Vallavalitsus

Töö nimetus  
Raadi alevi asuva  
Vahi tn 63 maaüksuse detailplaneering

Joonise nimetus  
**OLEMASOLEV OLUKORD**

Kuupäev	Joonis	Jooniseid	Mõõt	Töö nr
juuli 2023	3	6	1:500	DP-05-23