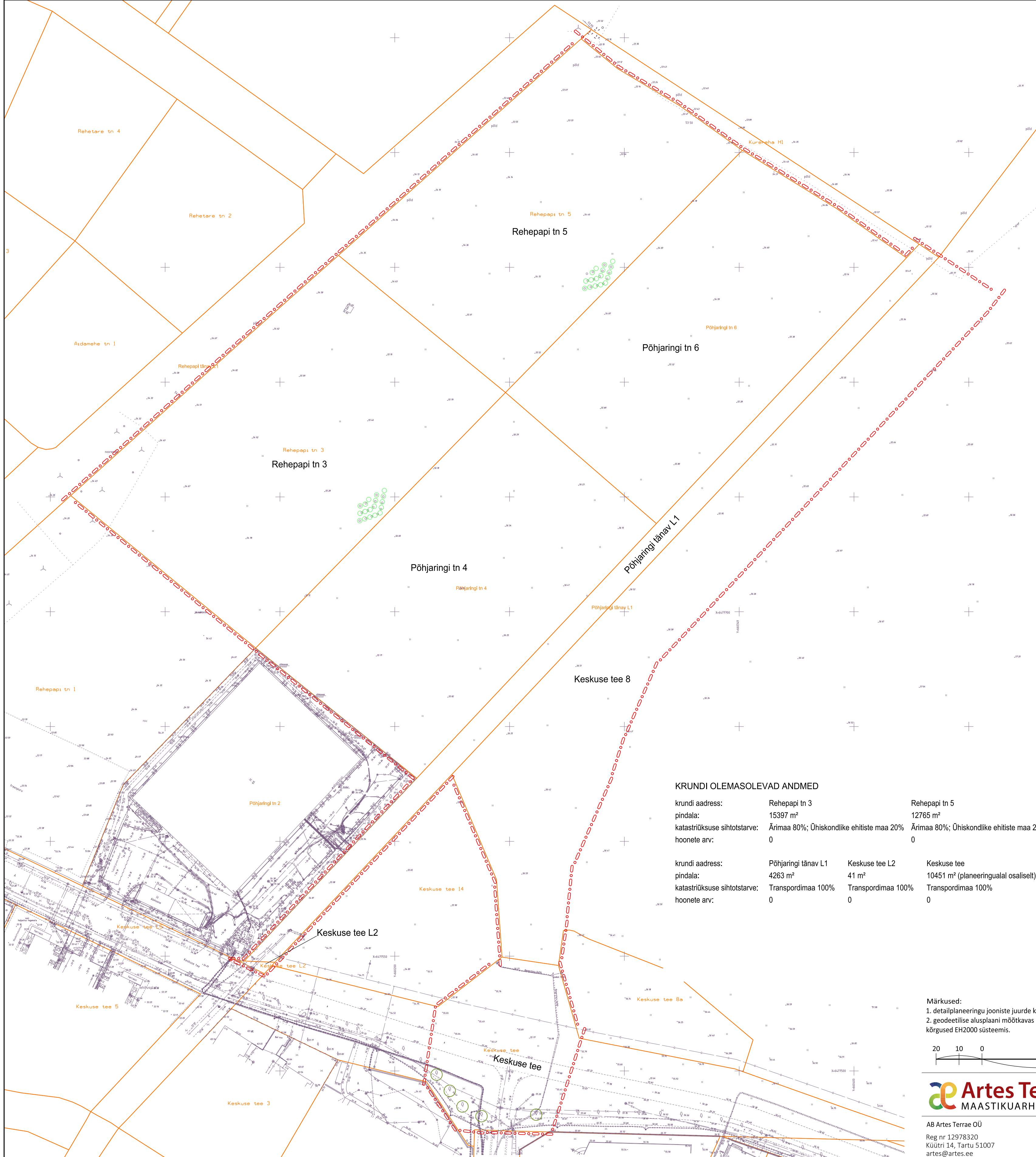


### TINGMÄRGID

- planeeringuala piir
- katastrirüksuse piir
- teede piirjooned
- puu



#### KRUNDI OLEMASOLEVAD ANDMED

krundi aadress:	Rehepapi tn 3	Rehepapi tn 5	Põhjaringi tn 4	Põhjaringi tn 6
pindala:	15397 m <sup>2</sup>	12765 m <sup>2</sup>	13610 m <sup>2</sup>	13149 m <sup>2</sup>
katastrirüksuse sihtotstarve:	Ärimaa 80%; Ühiskondlike ehitiste maa 20%	Ärimaa 80%; Ühiskondlike ehitiste maa 20%	Ärimaa 80%; Ühiskondlike ehitiste maa 20%	Ärimaa 80%; Ühiskondlike ehitiste maa 20%
hoonete arv:	0	0	0	0
krundi aadress:	Põhjaringi tänav L1	Keskuse tee L2	Keskuse tee	Keskuse tee 8
pindala:	4263 m <sup>2</sup>	41 m <sup>2</sup>	10451 m <sup>2</sup> (planeeringualal osaliselt)	145062 m <sup>2</sup> (planeeringualal osaliselt)
katastrirüksuse sihtotstarve:	Transpordimaa 100%	Transpordimaa 100%	Transpordimaa 100%	Ärimaa 70%; Transpordimaa 20%; Ühiskondlike ehitiste maa 10%
hoonete arv:	0	0	0	0

#### Märkused:

1. detailplaneeringu jooniste juurde kuulub detailplaneeringu seletuskiri;
2. geodeetilise alusplaanini mõtkavas 1:500 koostas Geodeesia OÜ 2023. a augustis, töö nr GE-3967; koordinaadid L-Est 97 süsteemis, kõrgused EH2000 süsteemis.



Töö: Raadi alevis asuva Põhjaringi tn 4, Põhjaringi tn 6, Rehepapi tn 3 ja Rehepapi tn 5 maaüksuste ja lähiala detailplaneering  
 Olemasolev olukord

AB Artes Terrae OÜ Reg nr 12978320 Küütri 14, Tartu 51007 art@artes.ee	Projektiliider: Heiki Kalberg Maastikuarhitekt: Karl Hansson	Huvitatud isik: Põhjaringi OÜ; Aida Arendus OÜ Asukoht: Tartu vald Falli nimi: 22104DP3_joonised_Põhjaringi.dgn	Töö nr: 22104DP3 Kuupäev: 11.09.2023 Mööb: 1:1000 Joonise nr: 3
---	---	---	--